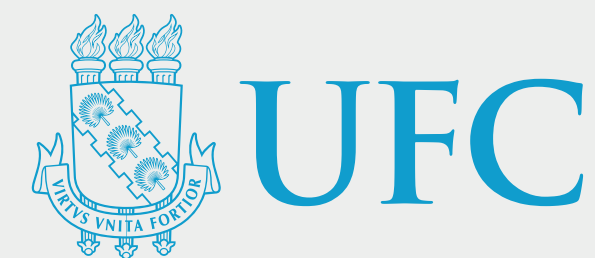


6

**PASSOS PARA  
SOLICITAR SUA DECLARAÇÃO  
DE CONCLUSÃO DA CASA  
NA *PLATAFORMA SEI***



0  
S  
S  
A  
P

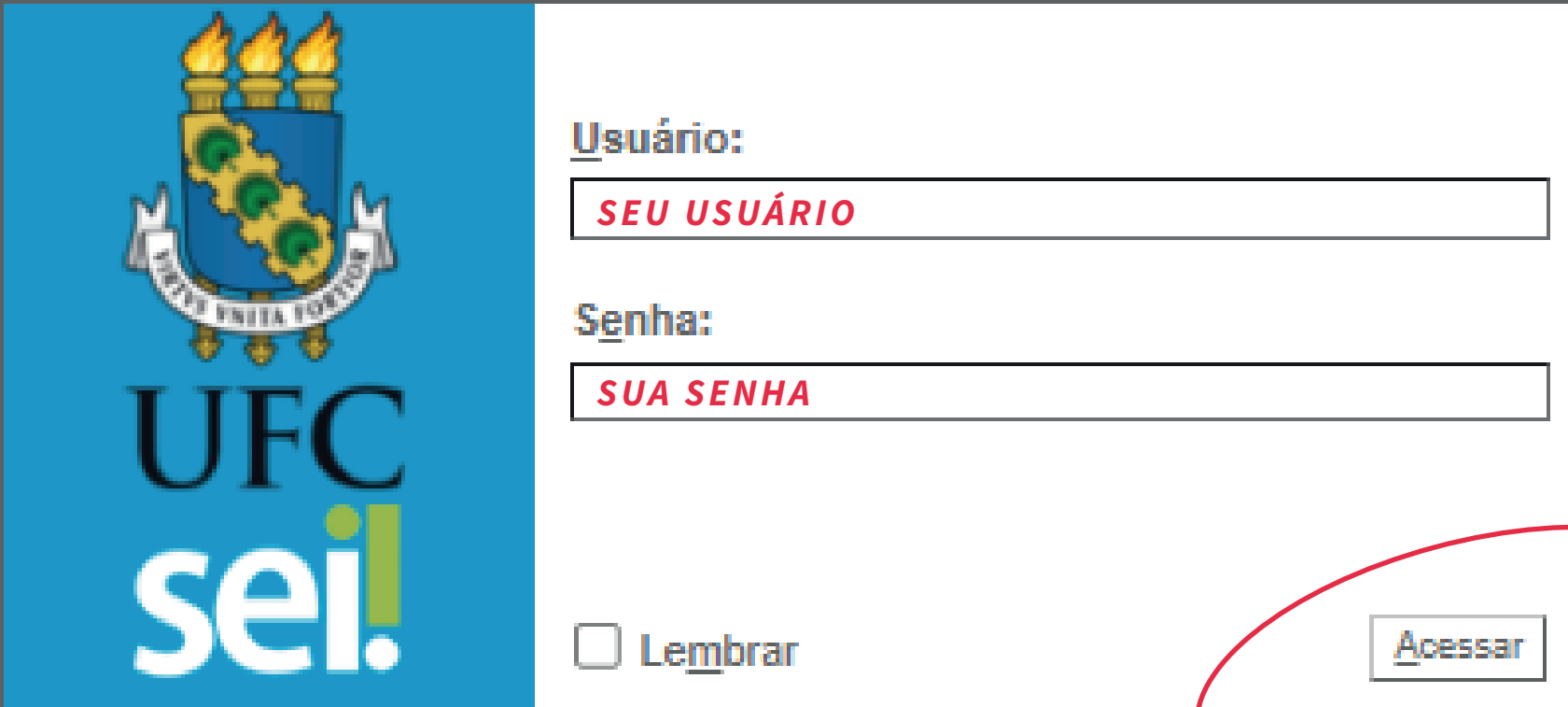
# 1

## ENTRAR NA PLATAFORMA SEI (SISTEMA ELETRÔNICO DE INFORMAÇÕES)

ACESSE O ENDEREÇO **SEI.UFC.BR**,

INSIRA SUAS CREDENCIAIS PARA FAZER O LOGIN

E CLIQUE EM **ACESSAR** PARA ENTRAR NA PLATAFORMA



The screenshot shows the login interface for the UFC SEI system. On the left is the logo for UFC SEI, featuring a crest with three torches and the text 'UFC sei!'. On the right, there are two input fields: 'Usuário:' with the placeholder text 'SEU USUÁRIO' and 'Senha:' with the placeholder text 'SUA SENHA'. Below these fields is a checkbox labeled 'Lembrar'. At the bottom right, there is a button labeled 'Acessar', which is circled in red in the original image.

S  
S  
A  
D

# 2

## ABRIR O PROCESSO

APÓS O LOGIN, VOCÊ TERÁ ACESSO À TELA

INICIAL DO SEI. NO MENU LATERAL,

CLIQUE EM **INICIAR PROCESSO**

UNIVERSIDADE FEDERAL DO CEARÁ

sei! UFC - PROTOCOLO


- Controle de Processos
- Iniciar Processo**
- Retorno Programado
- Pesquisa
- Base de Conhecimento
- Textos Padrão
- Modelos Favoritos
- Blocos de Assinatura
- Blocos de Reunião
- Blocos Internos
- Processos Sobrestados
- Acompanhamento Especial
- Marcadores
- Pontos de Controle
- Estatísticas ▶
- Grupos ▶
- Relatórios ▶

3

## SELECIONAR A OPÇÃO DE PROCESSO ADEQUADA

APÓS CLICAR EM *INICIAR PROCESSO*,

HAVERÁ UMA LISTA PARA ESCOLHER O TIPO DE PROCESSO

Escolha o Tipo do Processo: 

NO CAMPO DE PREENCHIMENTO,

ESCREVA EXATAMENTE O SEGUINTE TEXTO

*PESSOAL: EMISSÃO DE DECLARAÇÃO DE CONCLUSÃO DE FORMAÇÃO DOCENTE*

E, UMA VEZ LOCALIZADA A OPÇÃO, CLIQUE NELA PARA PROSSEGUIR

S  
S  
A  
P

# 4

## PREENCHER O FORMULÁRIO DE ABERTURA DE PROCESSO

PREENCHA TODOS OS CAMPOS E, EM **OBSERVAÇÕES DA UNIDADE**, INFORME QUE

**O PROCESSO FOI ABERTO PARA SOLICITAÇÃO DE DECLARAÇÃO DE FINAL**

**DE CONCLUSÃO DE HORAS DO PROGRAMA DA CASA**

**Iniciar Processo** Salvar Voltar

**Protocolo**

Automático  
 Informado

**Tipo do Processo:**  
Pessoal: Emissão de Declaração de Conclusão de Formação Docente

**Especificação:**

**Classificação por Assuntos:**  
023.03 - REESTRUTURAÇÕES E ALTERAÇÕES SALARIAIS (inclusive Ascensão e Progressão Funcional; Avaliação de Desempenho; Enquadramento; Equiparação; Reajuste e Reposição Salarial; Promoções)

**Interessados:**

**Observações desta unidade:**

**Nível de Acesso**

Sigiloso  Restrito  Público

**Hipótese Legal:**  
Informação Pessoal (Art. 31 da Lei nº 12.527/2011)

Salvar Voltar

APÓS CONCLUIR

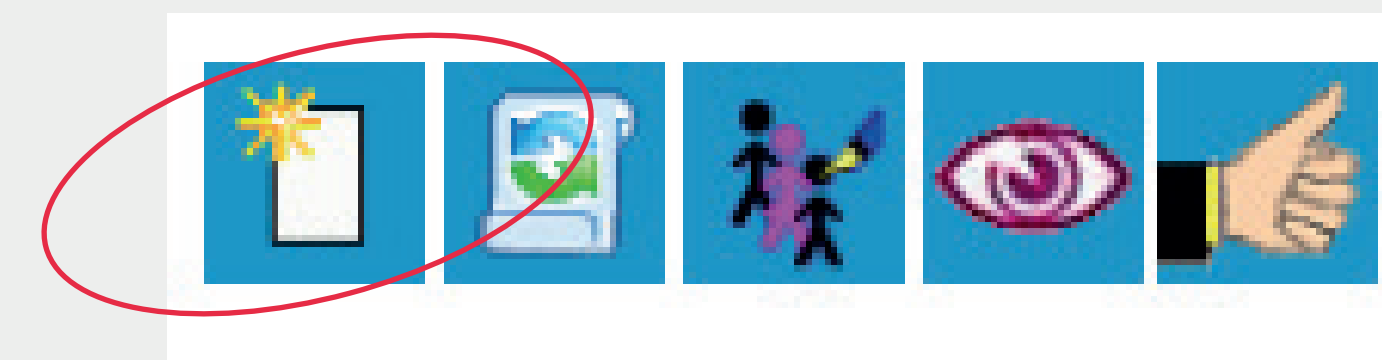
AS INFORMAÇÕES,

CLIQUE EM **SALVAR**

5

## INSERIR CERTIFICADO OU DECLARAÇÃO NO FORMULÁRIO

APÓS A ABERTURA DO PROCESSO, ACESSE A PÁGINA COM OS DETALHES DO ANDAMENTO E, NO MENU SUPERIOR, SELECIONE A PRIMEIRA OPÇÃO **INCLUIR DOCUMENTO**



EM SEGUIDA, ESCOLHA O TIPO DE DOCUMENTO COMO **EXTERNO** E PREENCHA O FORMULÁRIO INTITULADO **REGISTRAR DOCUMENTO EXTERNO**

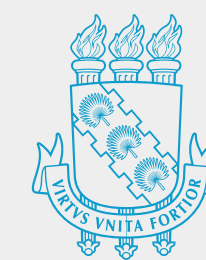
NO MENU **TIPO DO DOCUMENTO**, SELECIONE **DECLARAÇÃO OU CERTIFICADO** E ANEXE SEU RESPECTIVO ARQUIVO



## ENVIAR PARA A UNIDADE

APÓS INCLUIR OS ARQUIVOS, ENVIE O PROCESSO PARA A UNIDADE

ADEQUADA: *COIDEA*



UFC