

EIDEIA - Análise programas de bolsa UFC por unidade acadêmica

CENTRO DE CIENCIAS AGRARIAS

Semestre 2017.1 a 2023.1

Versão 14/08/2023-011305



Análise do conjunto de programas de bolsas

- > IRA individual e geral
- > Razão entre horas matriculadas, integralizadas e curriculares previstas
- > Tempo de conclusão

Fonte dos dados: STI/UFC.

Análise unidade acadêmica geral

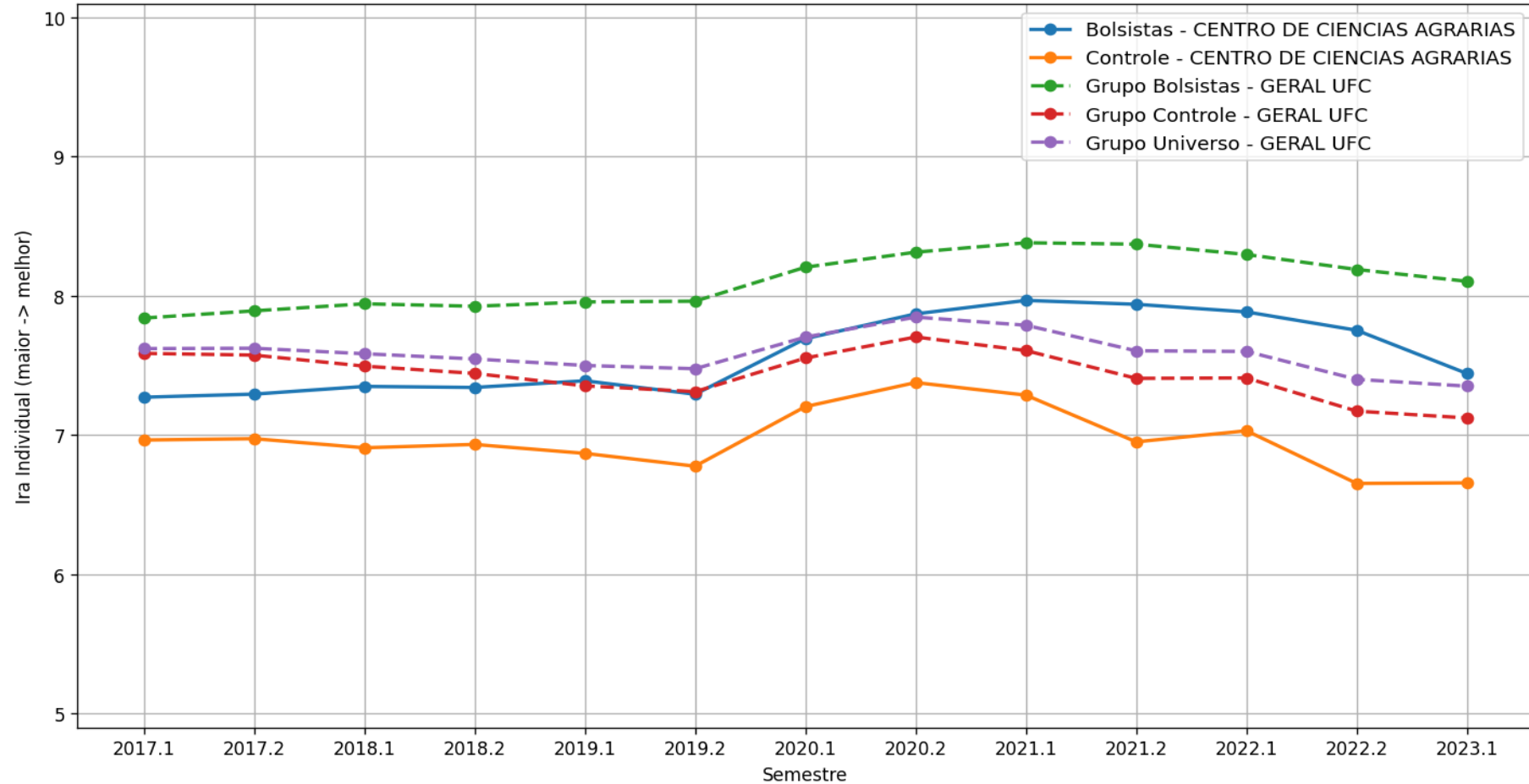


Legenda IRA

- **Geral Campus** – Todos os alunos da respectiva unidade acadêmica analisada que são bolsistas, independentemente do programa (Bolsas de recurso próprio UFC ou de entidades externas (FUNCAP, CNPq, etc, Bolsas Não-UFC)). (Gráfico em Azul)
- **Controle Campus** – Todos os alunos da respectiva unidade acadêmica analisada que não participam de programa de bolsa. (Gráfico em Amarelo)
- **Grupo Geral** – Todos os alunos bolsistas da UFC, independentemente do programa (Bolsas de recurso próprio UFC ou de entidades externas (FUNCAP, CNPq, etc. [Bolsas Não-UFC])). (Gráfico em Verde)
- **Grupo Controle** – Todos os alunos da UFC que não participam de programa de bolsa. (Gráfico em Vermelho)
- **Grupo Universo** – Todos os alunos da UFC. (Gráfico em Roxo)

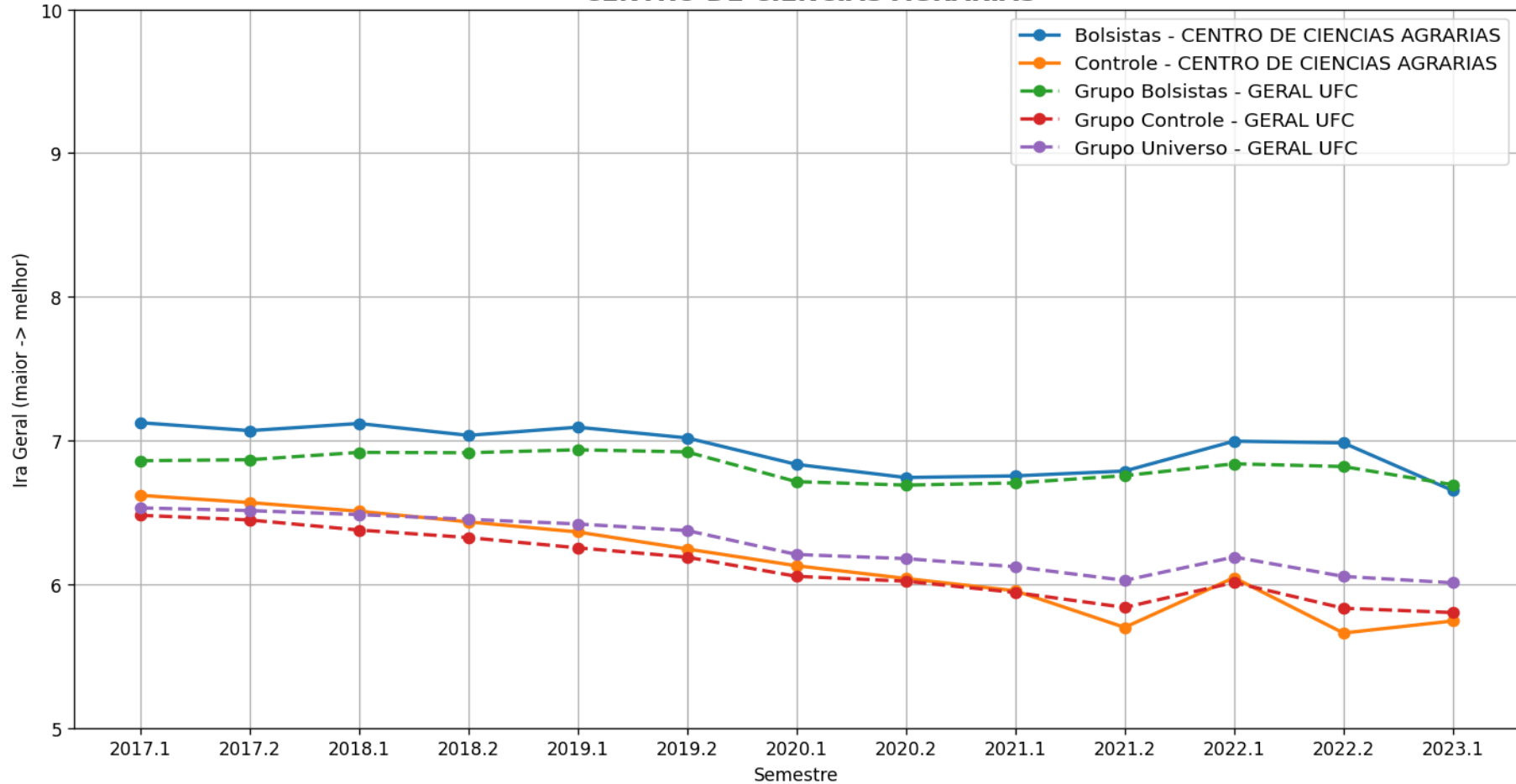
a) Ira Individual

Evolução temporal do Ira Individual médio por semestre - Unid. Acadêmica
- CENTRO DE CIENCIAS AGRARIAS



b) Ira Geral

Evolução temporal do Ira Geral médio por semestre
- CENTRO DE CIENCIAS AGRARIAS

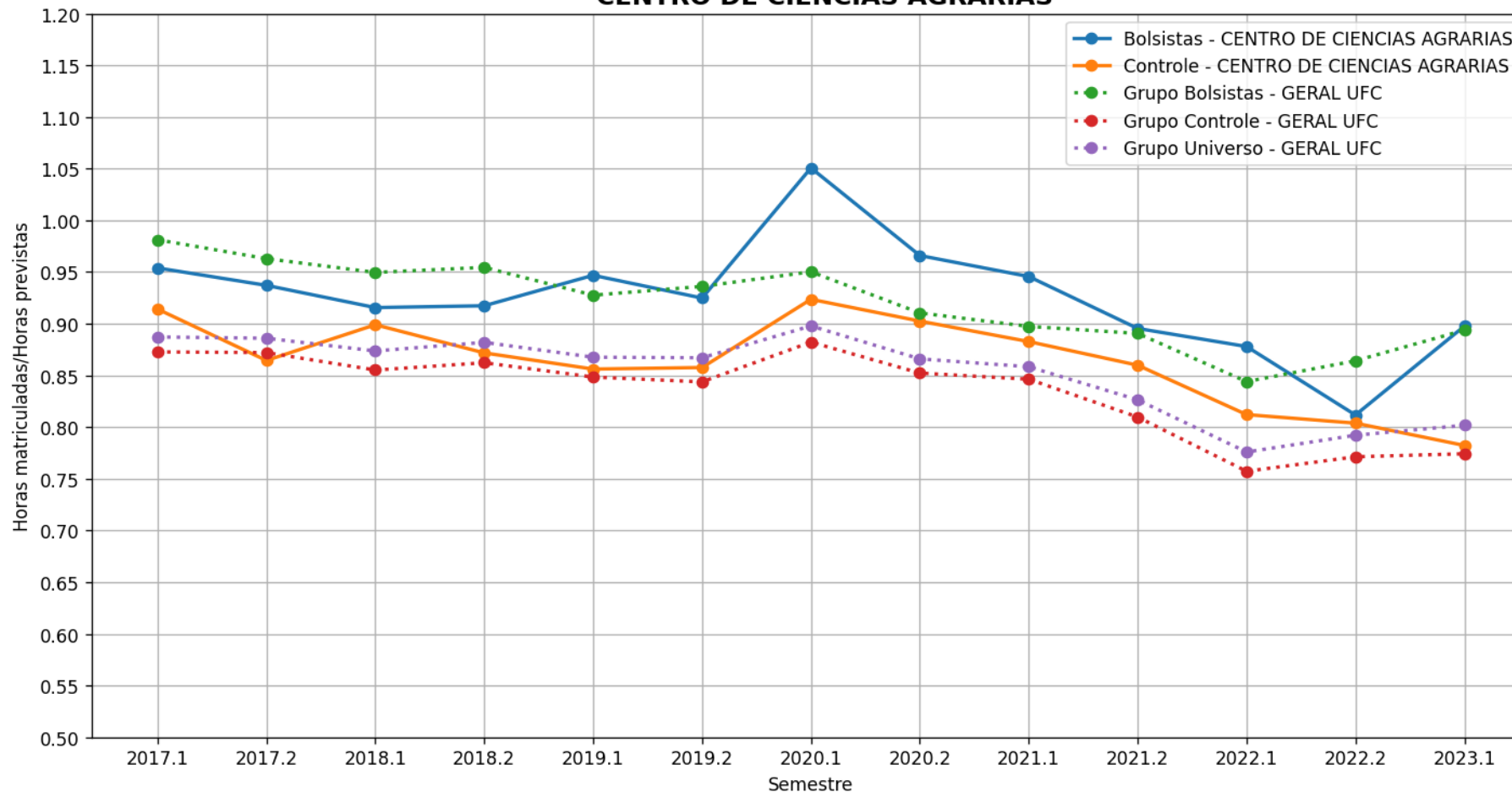


Legenda Horas

- **Geral Campus** – Todos os alunos da respectiva unidade acadêmica analisada que são bolsistas, independentemente do programa (Bolsas de recurso próprio UFC ou de entidades externas (FUNCAP, CNPq, etc, Bolsas Não-UFC)). (Gráfico em Azul)
- **Controle Campus** – Todos os alunos da respectiva unidade acadêmica analisada que não participam de programa de bolsa. (Gráfico em Amarelo)
- **Grupo Geral** – Todos os alunos bolsistas da UFC, independentemente do programa (Bolsas de recurso próprio UFC ou de entidades externas (FUNCAP, CNPq, etc. [Bolsas Não-UFC])). (Gráfico em Verde)
- **Grupo Controle** – Todos os alunos da UFC que não participam de programa de bolsa. (Gráfico em Vermelho)
- **Grupo Universo** – Todos os alunos da UFC. (Gráfico em Roxo)

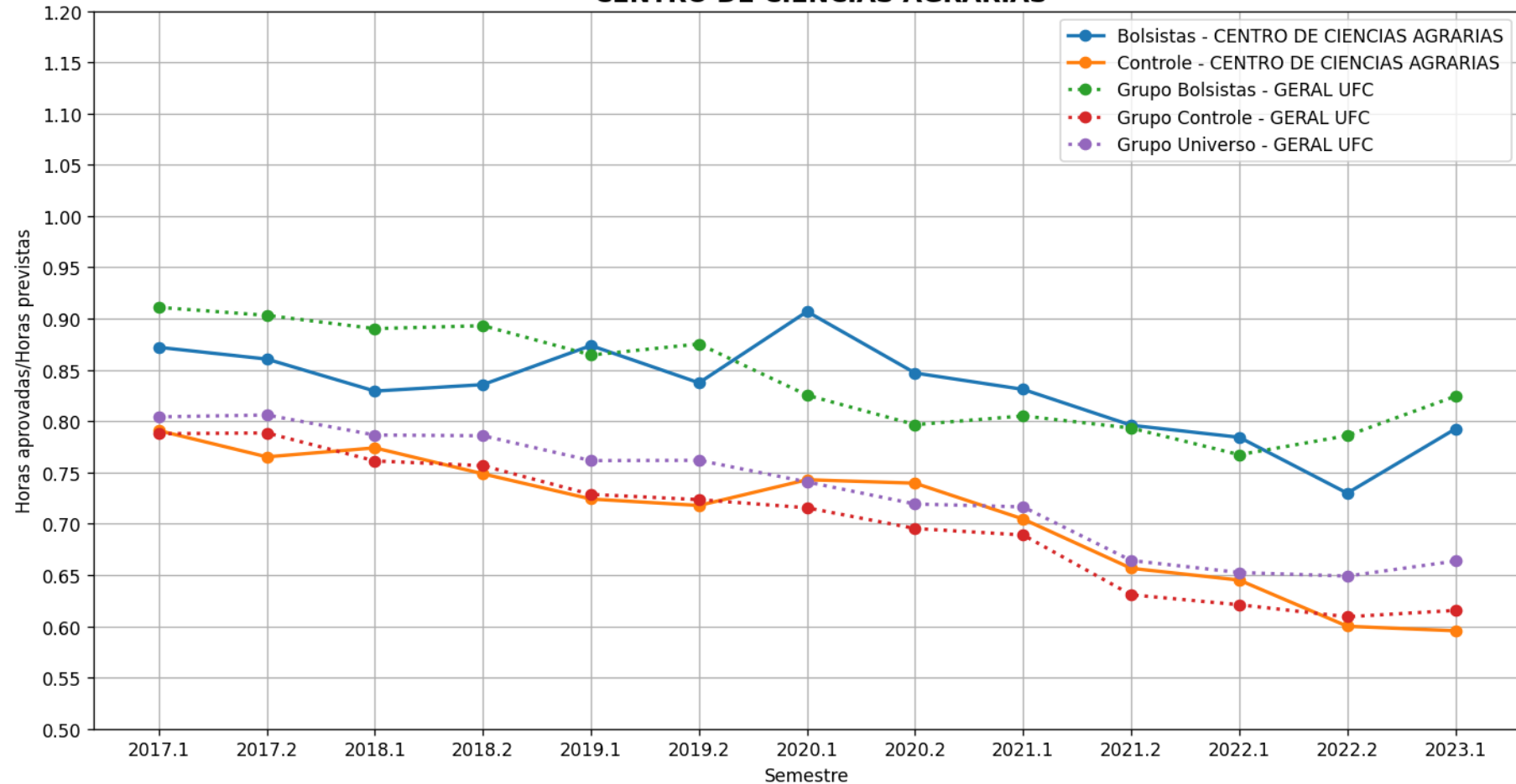
c) Horas Matriculadas/Previstas

Evolução temporal da média de Horas matriculadas/Horas previstas por semestre - Unid. Acad. - CENTRO DE CIENCIAS AGRARIAS



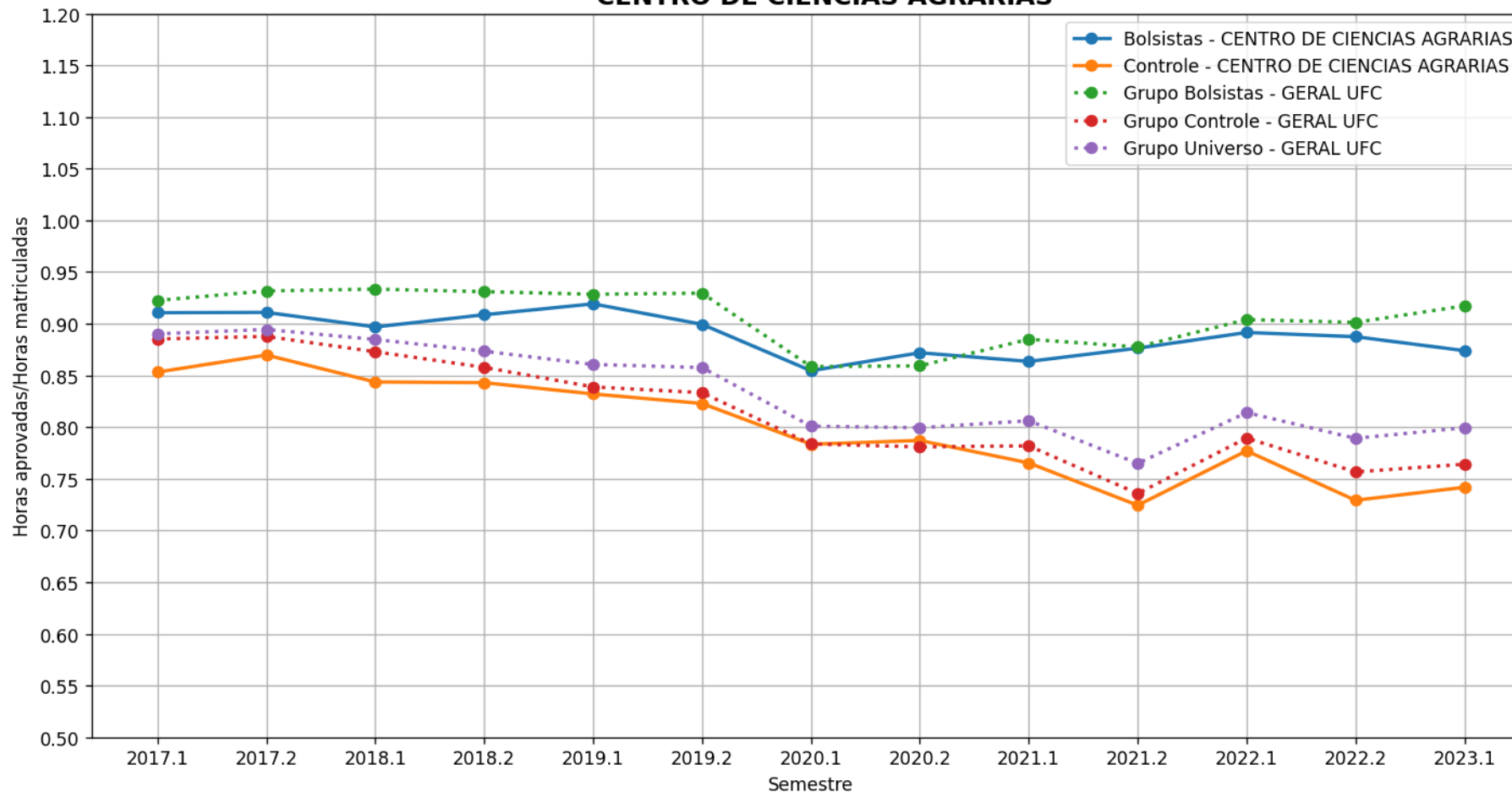
d) Horas Aprovadas/Previstas

Evolução temporal da média de Horas aprovadas/Horas previstas por semestre - Unid. Acad.
- CENTRO DE CIENCIAS AGRARIAS



e) Horas Aprovadas/Matriculadas

Evolução temporal da média de Horas aprovadas/Horas matriculadas por semestre - Unid. Acad. - CENTRO DE CIENCIAS AGRARIAS



f) Tempo de conclusão de curso

- Devido aos cursos possuírem Projetos Pedagógicos do Curso (PPC) distintos, os cursos da UFC podem ter quantidades diferentes de semestres para graduação do aluno (8, 10 ou 12 semestres). Desta forma, calcula-se a diferença relativa do tempo de conclusão dos alunos e do tempo de conclusão estipulado pelo PPC do seu curso.

$$PermRel = (PermAluno) - (QtdSemestresCurso)$$

f) Tempo de conclusão de curso

Exemplo 1 : Aluno se formou e teve permanência de dez semestres, e seu curso tem duração de oito.

$$PermRel = (PermAluno) - (QtdSemestresCurso)$$

$$PermRel = 10 - 8$$

$$PermRel = + 2 \text{ Semestres}$$

Neste caso, o aluno levou mais tempo que o estipulado no curso (Ex. de motivos: Reprovações, Trancamentos, Intercâmbio no exterior, etc.)

f) Tempo de conclusão de curso

Exemplo 2 : Aluno se formou e teve permanência de sete semestres, e seu curso tem duração de dez.

$$PermRel = (PermAluno) - (QtdSemestresCurso)$$

$$PermRel = 7 - 10$$

$$PermRel = - 3 \text{ Semestres}$$

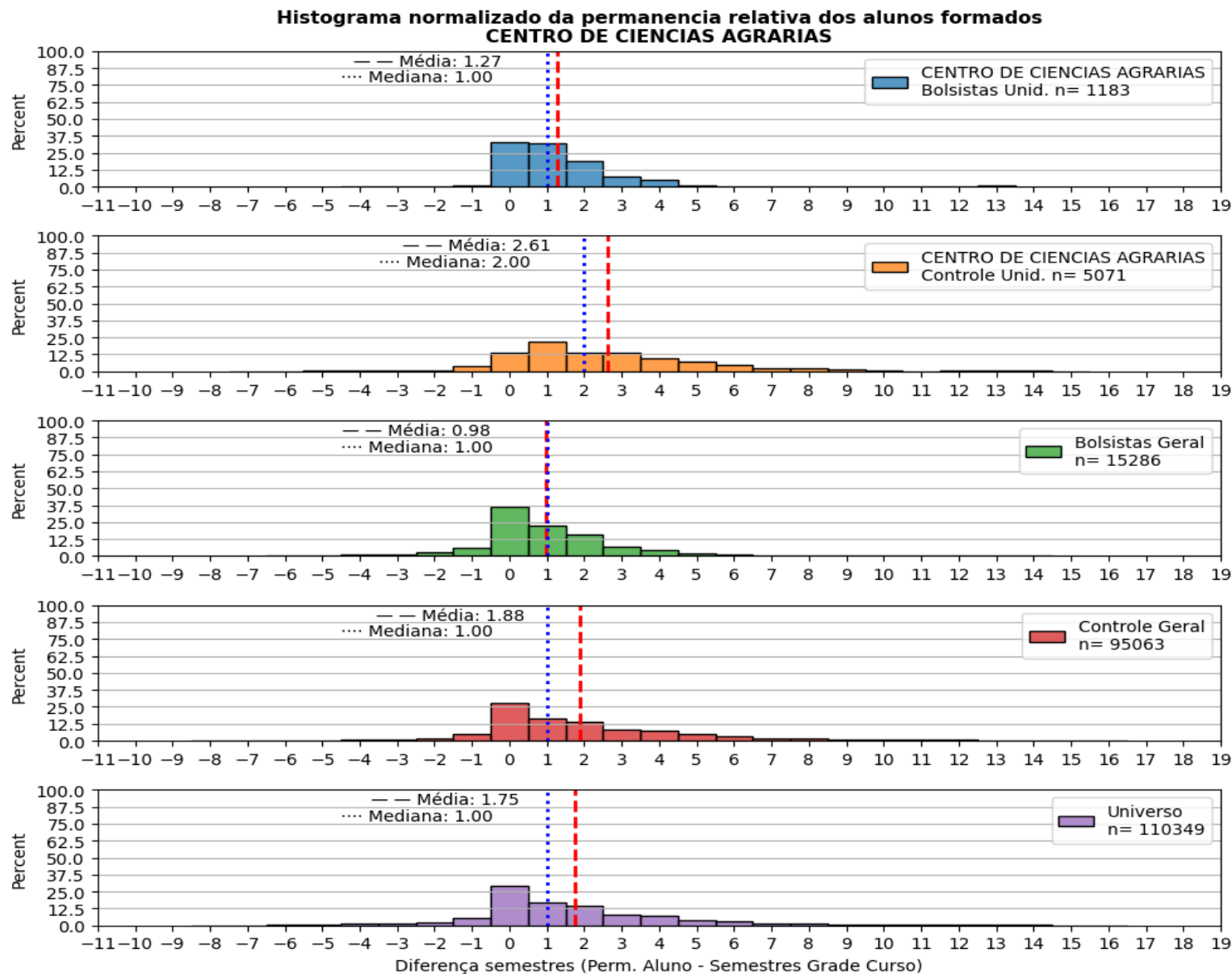
**Neste caso, o aluno levou menos tempo que o estipulado no curso
(Ex. de motivos: Aproveitamento de créditos)**

Os resultados a seguir levam em consideração apenas os formados a partir de 2017.1

Legenda Tempo de conclusão de curso

- **Geral Campus** – Todos os alunos da respectiva unidade acadêmica analisada que são bolsistas, independentemente do programa (Bolsas de recurso próprio UFC ou de entidades externas (FUNCAP, CNPq, etc, Bolsas Não-UFC)). (Gráfico em Azul)
- **Controle Campus** – Todos os alunos da respectiva unidade acadêmica analisada que não participam de programa de bolsa. (Gráfico em Amarelo)
- **Grupo Geral** – Todos os alunos bolsistas da UFC, independentemente do programa (Bolsas de recurso próprio UFC ou de entidades externas (FUNCAP, CNPq, etc. [Bolsas Não-UFC])). (Gráfico em Verde)
- **Grupo Controle** – Todos os alunos da UFC que não participam de programa de bolsa. (Gráfico em Vermelho)
- **Grupo Universo** – Todos os alunos da UFC. (Gráfico em Roxo)

f) Tempo de conclusão de curso



Análise Cursos



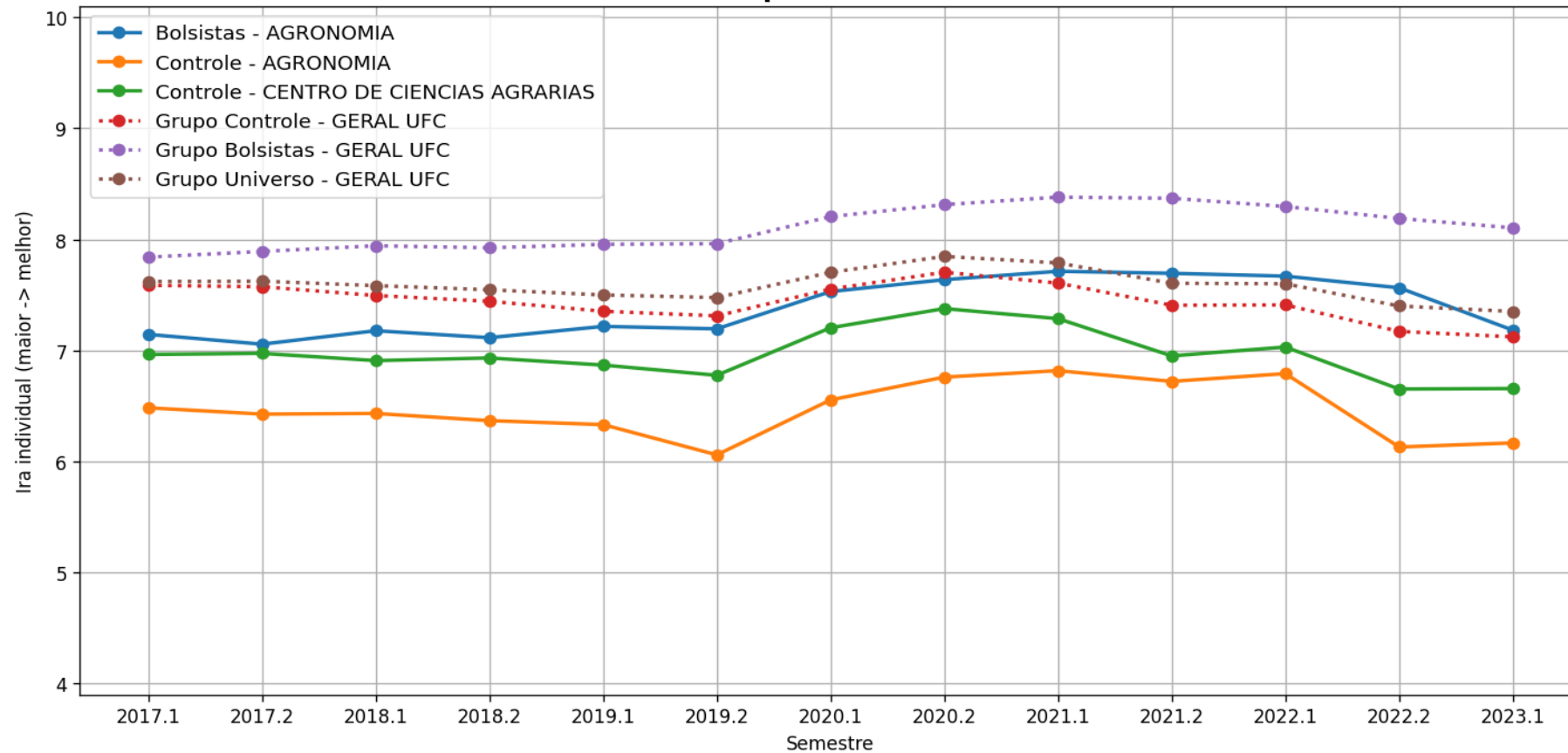
a) Ira Individual

Legenda IRA

- **Geral Curso** – Todos os alunos do respectivo curso analisado que são bolsistas, independentemente do programa (Bolsas de recurso próprio UFC ou de entidades externas (FUNCAP, CNPq, etc, Bolsas Não-UFC)). . (Gráfico em Azul)
- **Controle Curso** – Todos os alunos do curso que não participam de programa de bolsa. (Gráfico em Amarelo)
- **Controle Campus** – Todos os alunos da respectiva unidade acadêmica analisada que não participam de programa de bolsa. (Gráfico em Verde)
- **Grupo Controle** – Todos os alunos da UFC que não participam de programa de bolsa (Gráfico em Vermelho)
- **Grupo Geral** – Todos os alunos bolsistas da UFC, independentemente do programa (Bolsas de recurso próprio UFC ou de entidades externas (FUNCAP, CNPq, etc. [Bolsas Não-UFC]) .(Gráfico em Roxo)
- **Grupo Universo** – Todos os alunos da UFC. (Gráfico em Marrom)

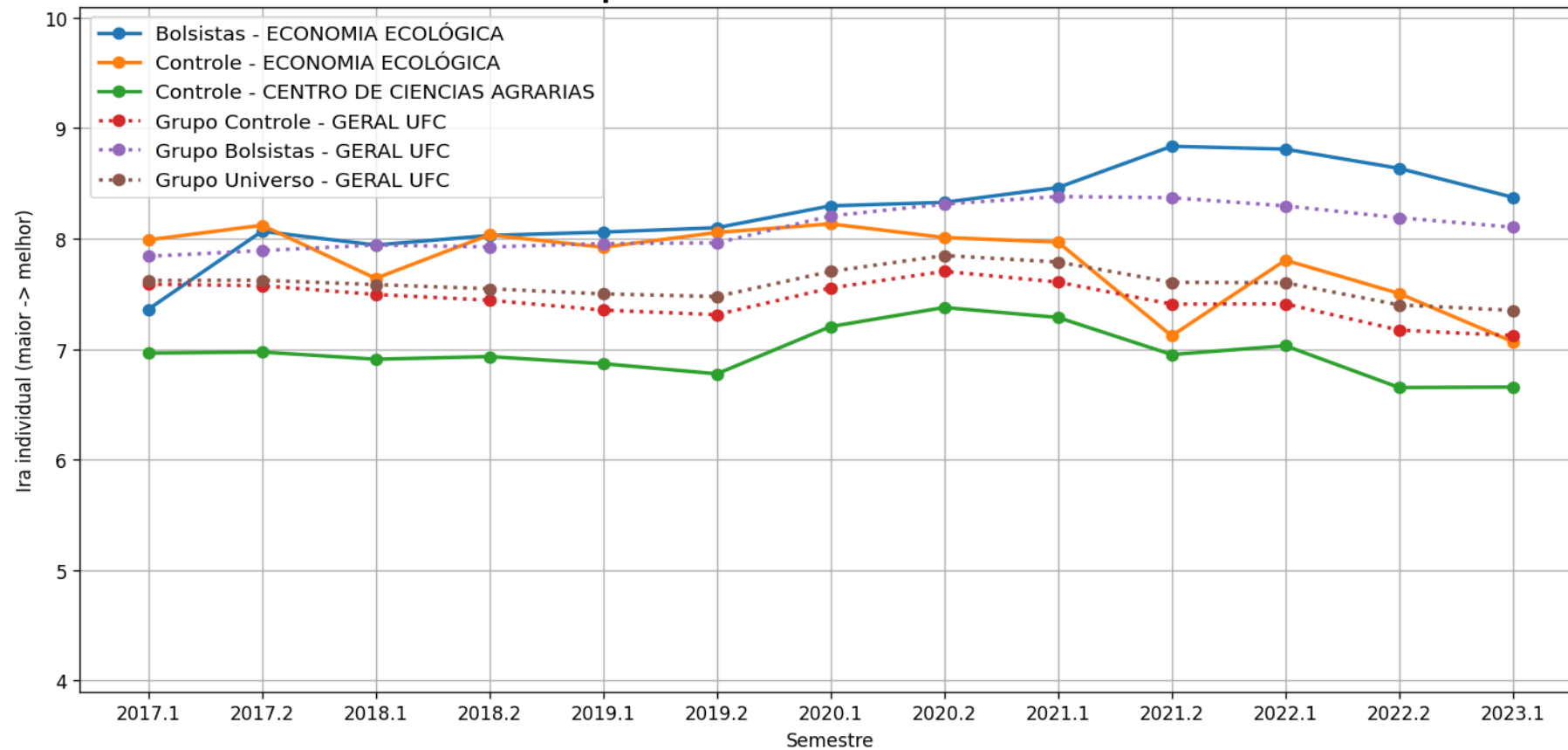
a) IRA Individual

Evolução temporal do Ira Individual médio por semestre - Cursos
- CENTRO DE CIENCIAS AGRARIAS
AGRONOMIA - Código Curso: 657420
'Matutino e Vespertino' - BACHARELADO



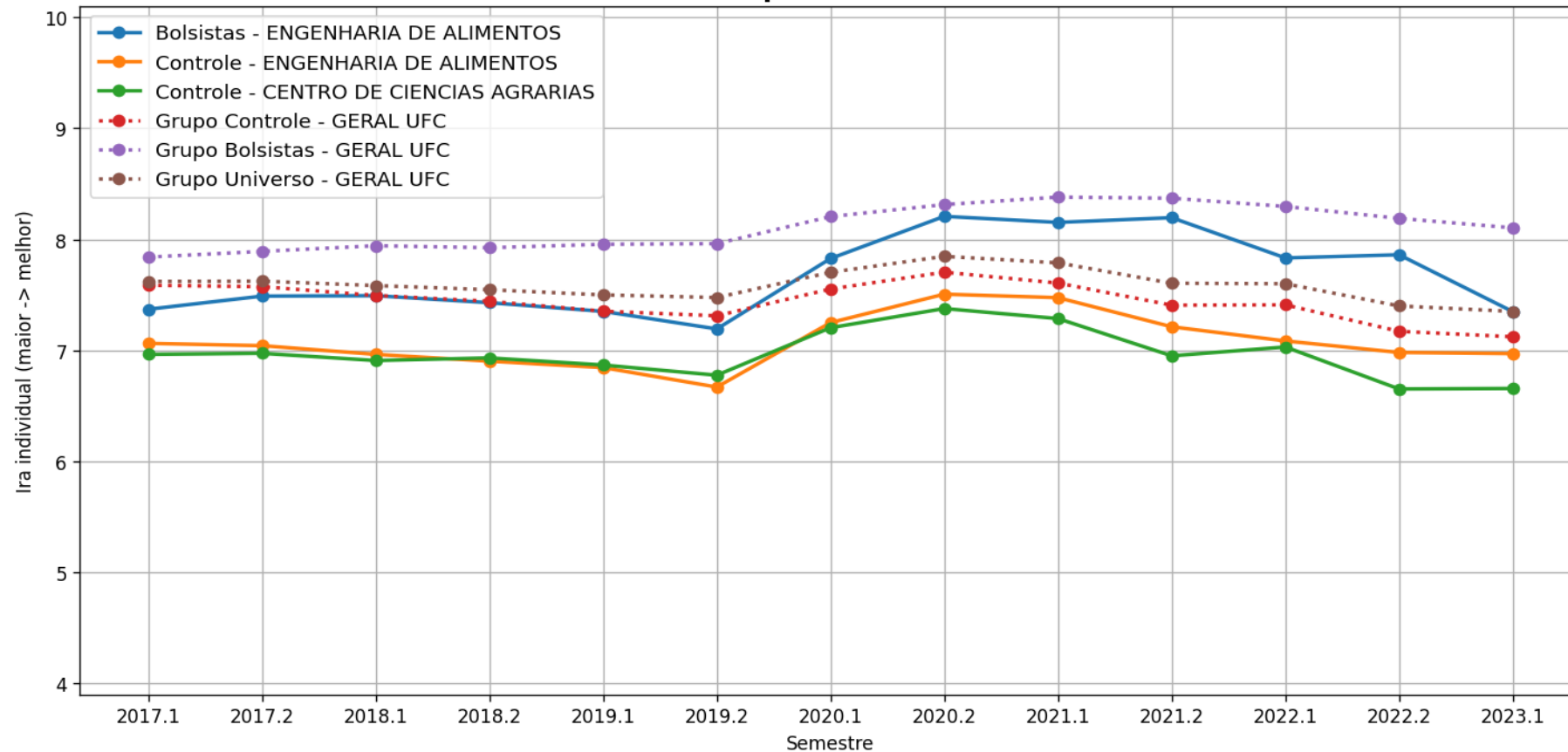
a) IRA Individual

Evolução temporal do Ira Individual médio por semestre - Cursos
- CENTRO DE CIENCIAS AGRARIAS
ECONOMIA ECOLÓGICA - Código Curso: 2683037
'Vespertino e Noturno' - BACHARELADO



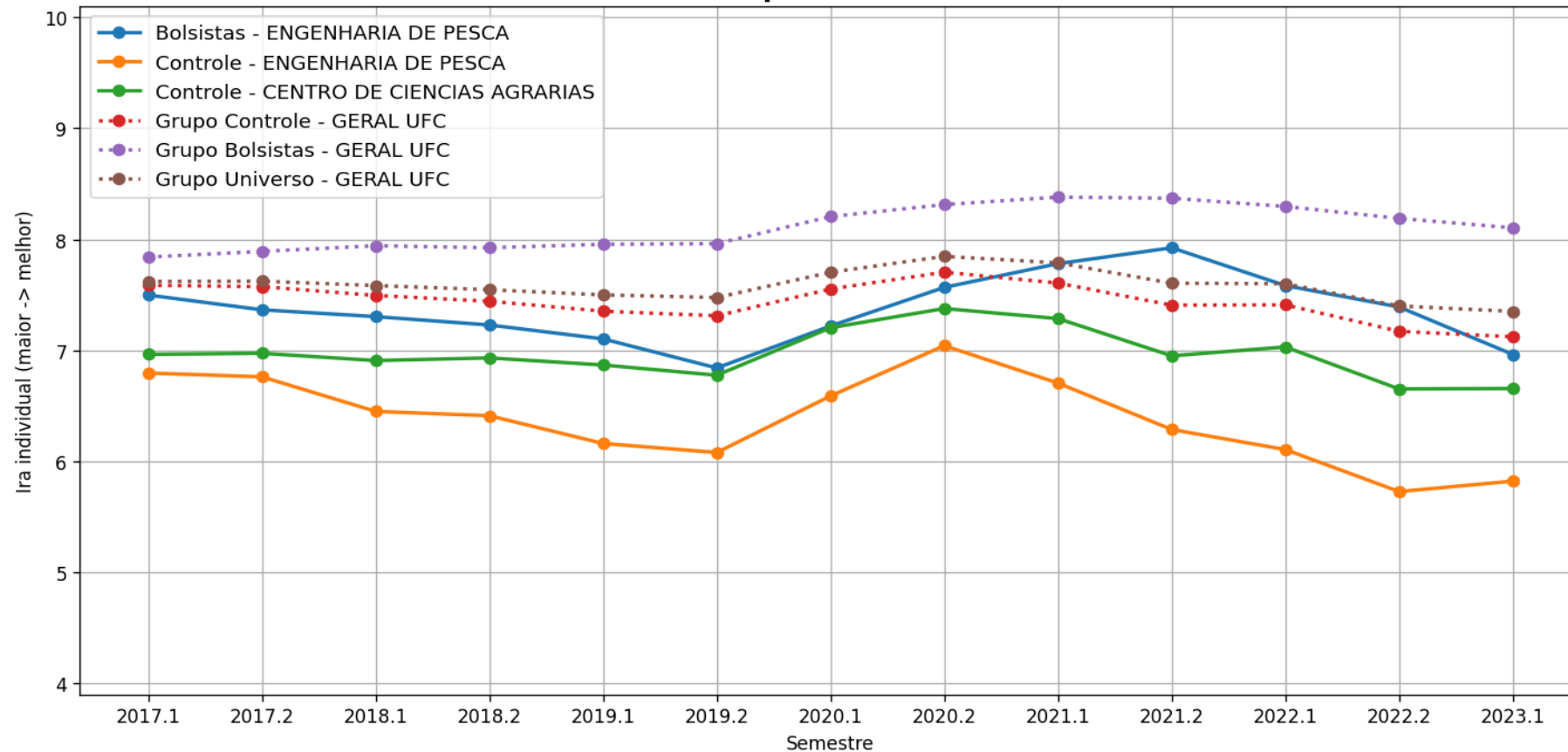
a) IRA Individual

Evolução temporal do Ira Individual médio por semestre - Cursos
- CENTRO DE CIENCIAS AGRARIAS
ENGENHARIA DE ALIMENTOS - Código Curso: 657424
'Matutino e Vespertino' - BACHARELADO



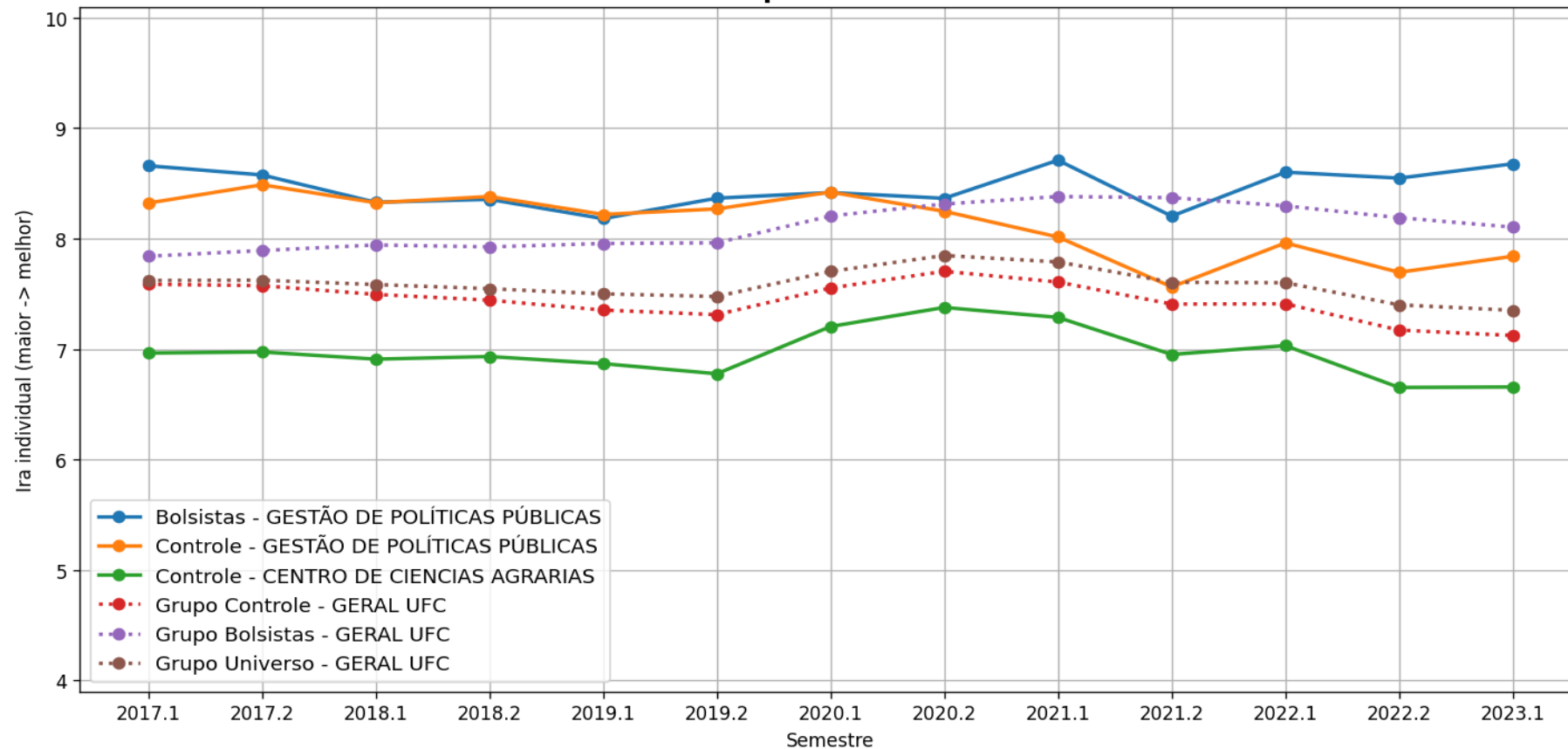
a) IRA Individual

Evolução temporal do Ira Individual médio por semestre - Cursos
- CENTRO DE CIENCIAS AGRARIAS
ENGENHARIA DE PESCA - Código Curso: 657423
'Matutino e Vespertino' - BACHARELADO



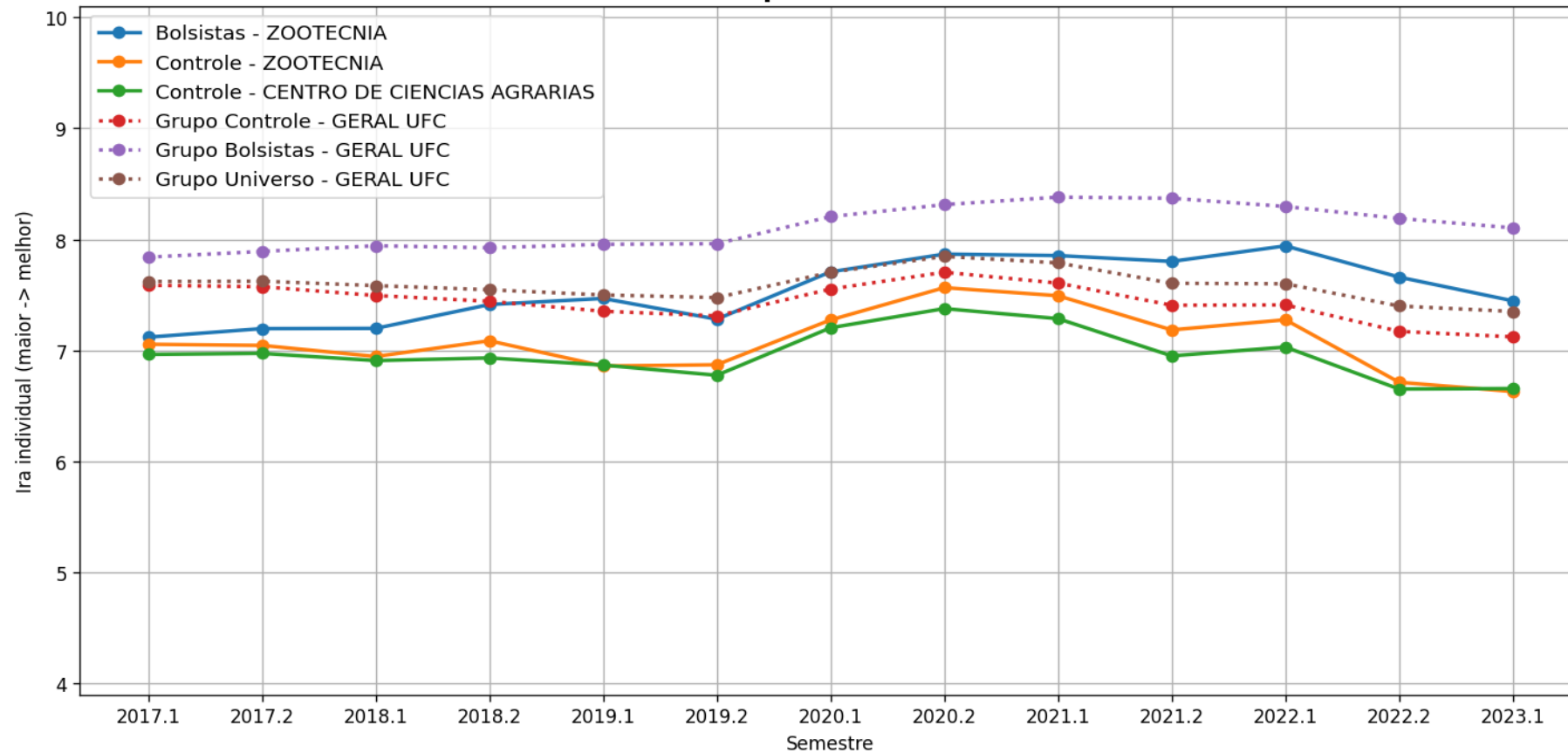
a) IRA Individual

Evolução temporal do Ira Individual médio por semestre - Cursos
- CENTRO DE CIENCIAS AGRARIAS
GESTÃO DE POLÍTICAS PÚBLICAS - Código Curso: 2168903
'Matutino e Vespertino' - BACHARELADO



a) IRA Individual

Evolução temporal do Ira Individual médio por semestre - Cursos
- CENTRO DE CIENCIAS AGRARIAS
ZOOTECNIA - Código Curso: 657425
'Matutino e Vespertino' - BACHARELADO



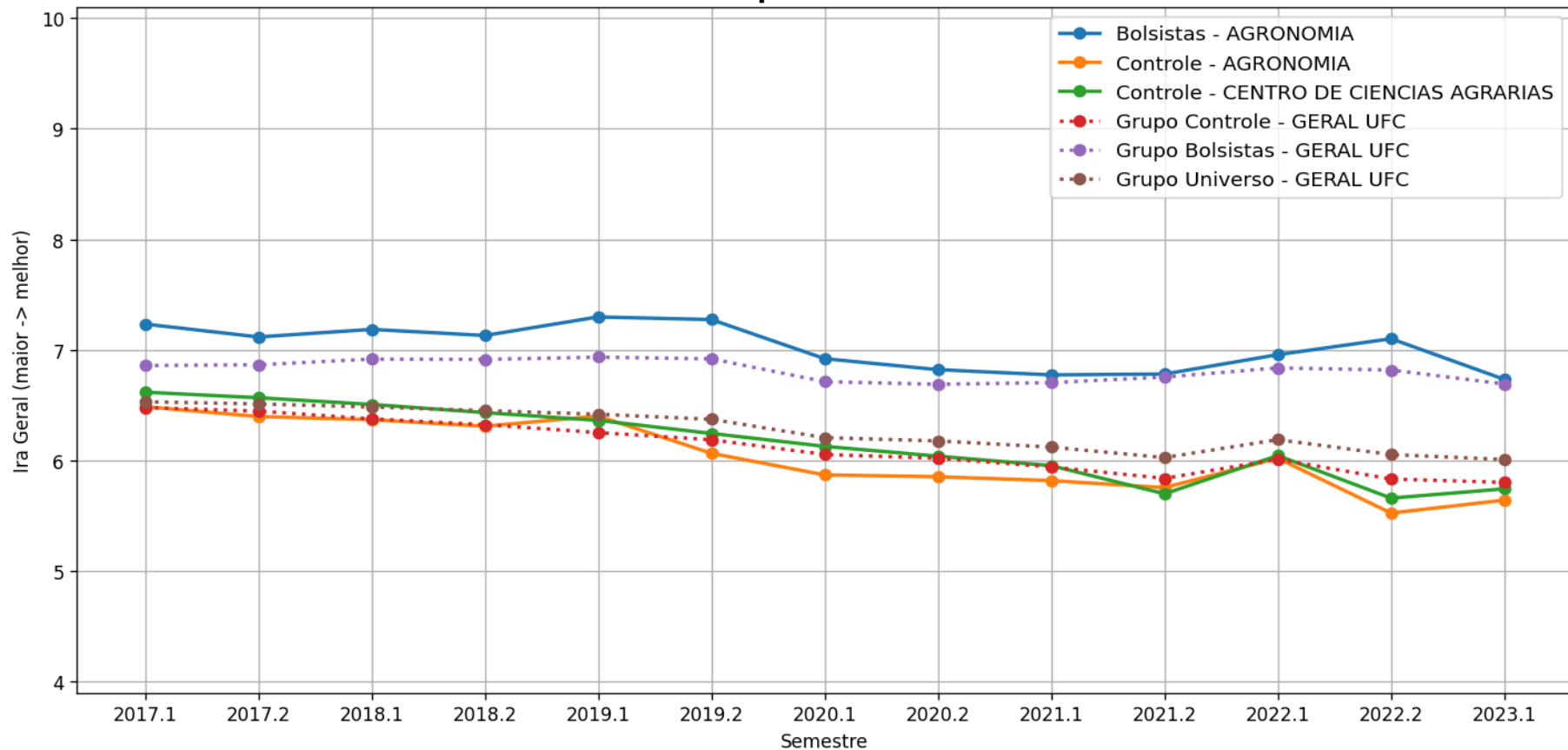
b) Ira Geral

Legenda IRA

- **Geral Curso** – Todos os alunos do respectivo curso analisado que são bolsistas, independentemente do programa (Bolsas de recurso próprio UFC ou de entidades externas (FUNCAP, CNPq, etc, Bolsas Não-UFC)). . (Gráfico em Azul)
- **Controle Curso** – Todos os alunos do curso que não participam de programa de bolsa. (Gráfico em Amarelo)
- **Controle Campus** – Todos os alunos da respectiva unidade acadêmica analisada que não participam de programa de bolsa. (Gráfico em Verde)
- **Grupo Controle** – Todos os alunos da UFC que não participam de programa de bolsa (Gráfico em Vermelho)
- **Grupo Geral** – Todos os alunos bolsistas da UFC, independentemente do programa (Bolsas de recurso próprio UFC ou de entidades externas (FUNCAP, CNPq, etc. [Bolsas Não-UFC]) .(Gráfico em Roxo)
- **Grupo Universo** – Todos os alunos da UFC. (Gráfico em Marrom)

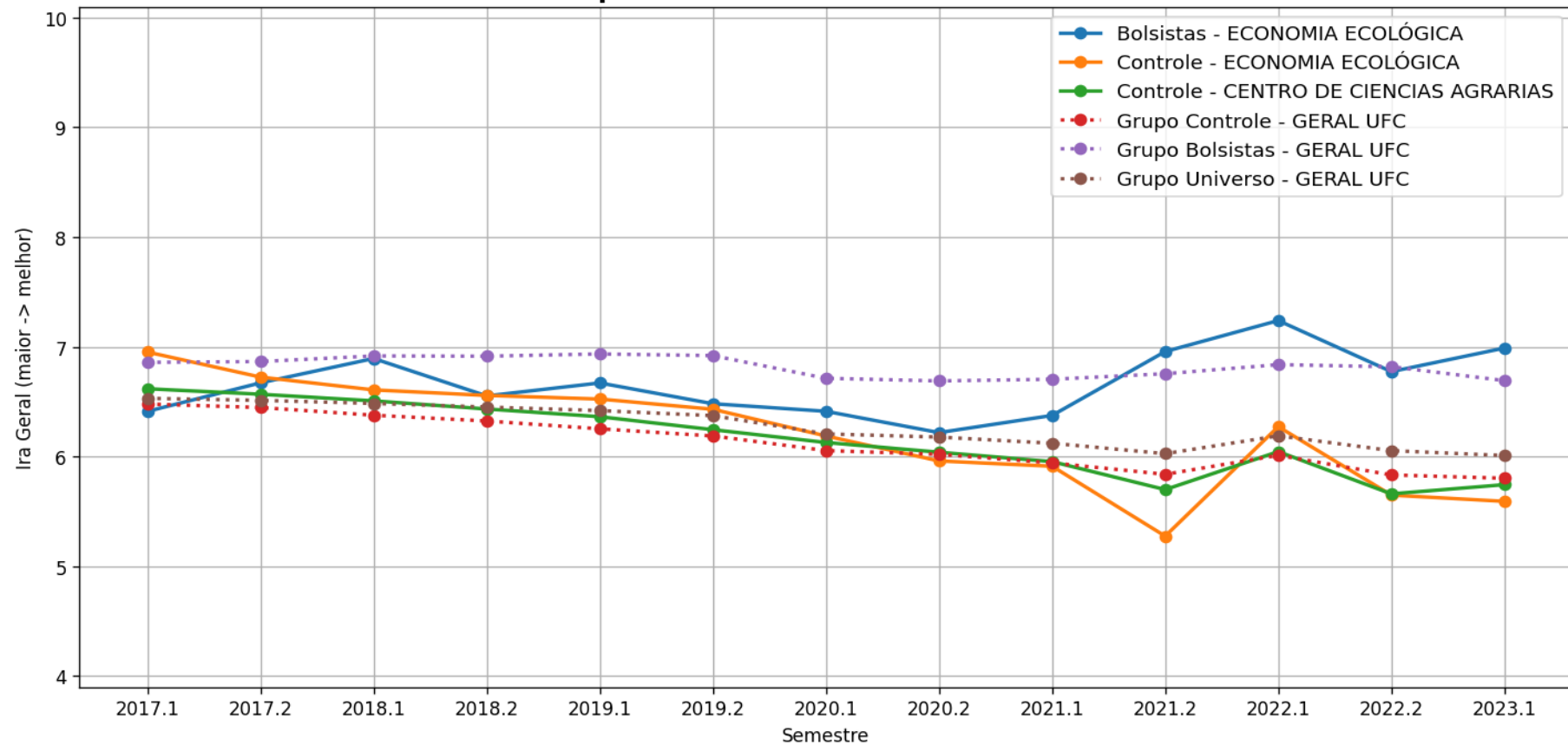
b) IRA Geral

Evolução temporal do Ira Geral médio por semestre - Cursos
- CENTRO DE CIENCIAS AGRARIAS
AGRONOMIA - Código Curso: 657420
'Matutino e Vespertino' - BACHARELADO



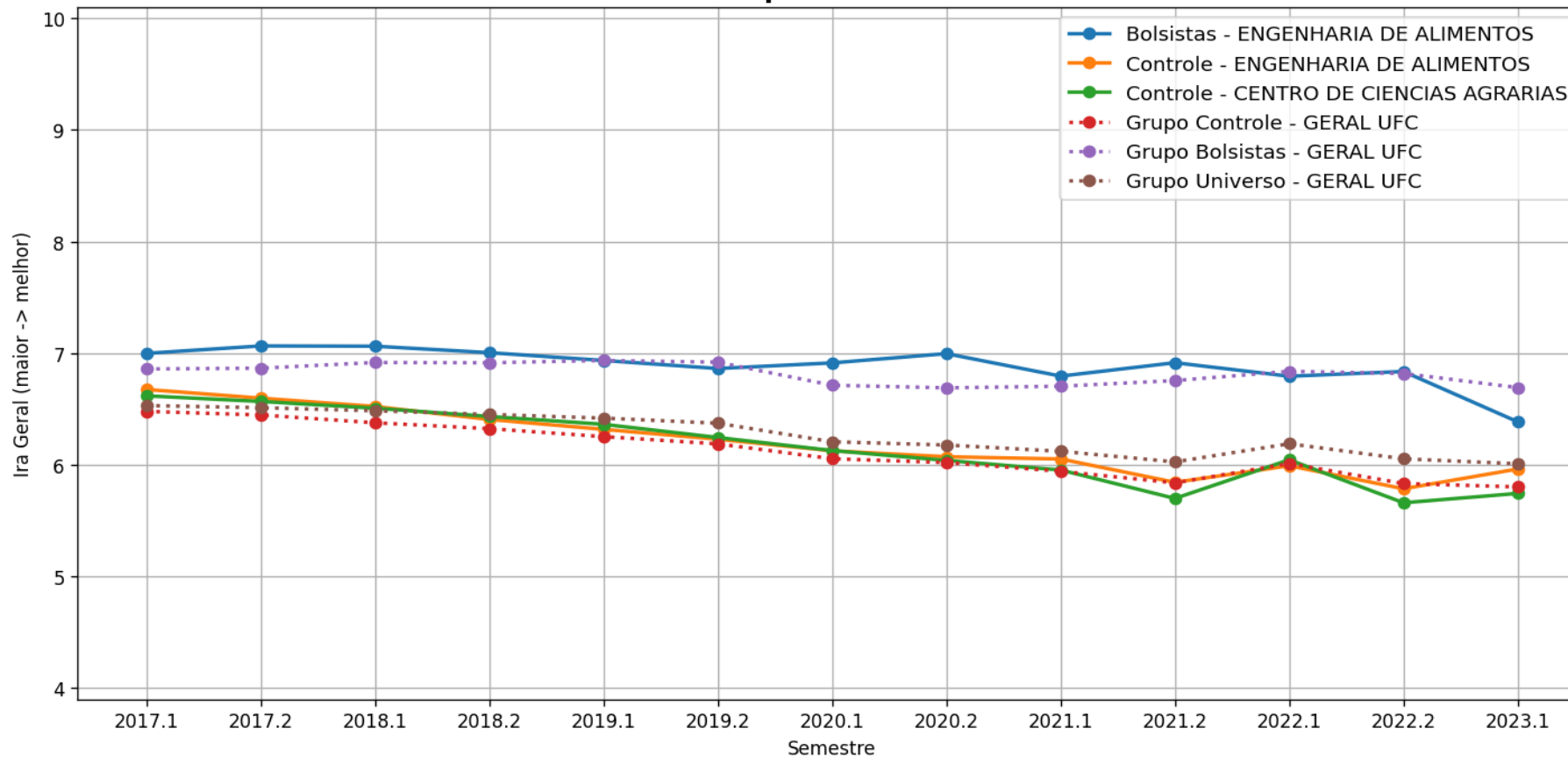
b) IRA Geral

Evolução temporal do Ira Geral médio por semestre - Cursos
- CENTRO DE CIENCIAS AGRARIAS
ECONOMIA ECOLÓGICA - Código Curso: 2683037
'Vespertino e Noturno' - BACHARELADO



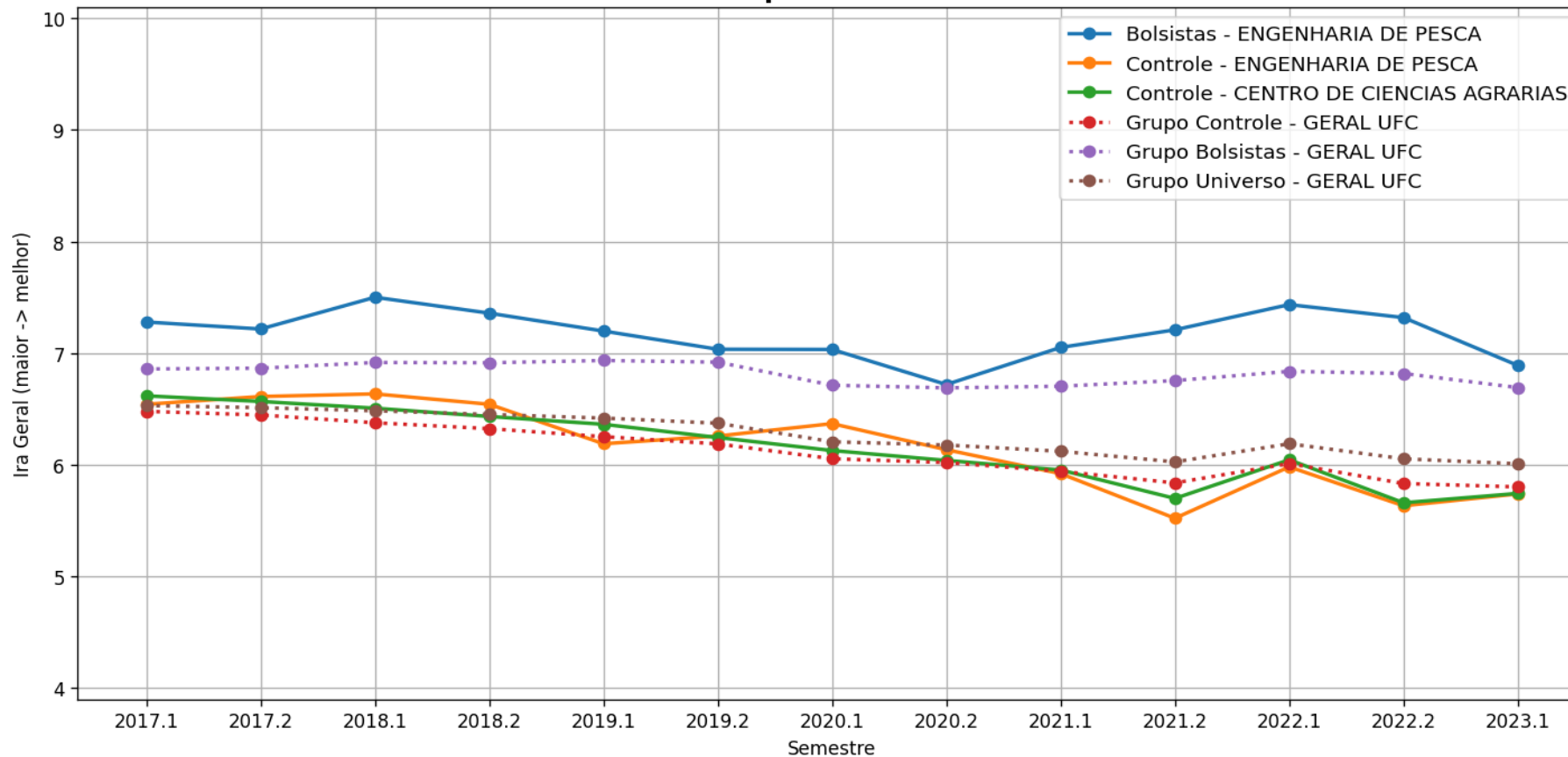
b) IRA Geral

Evolução temporal do Ira Geral médio por semestre - Cursos
- CENTRO DE CIENCIAS AGRARIAS
ENGENHARIA DE ALIMENTOS - Código Curso: 657424
'Matutino e Vespertino' - BACHARELADO



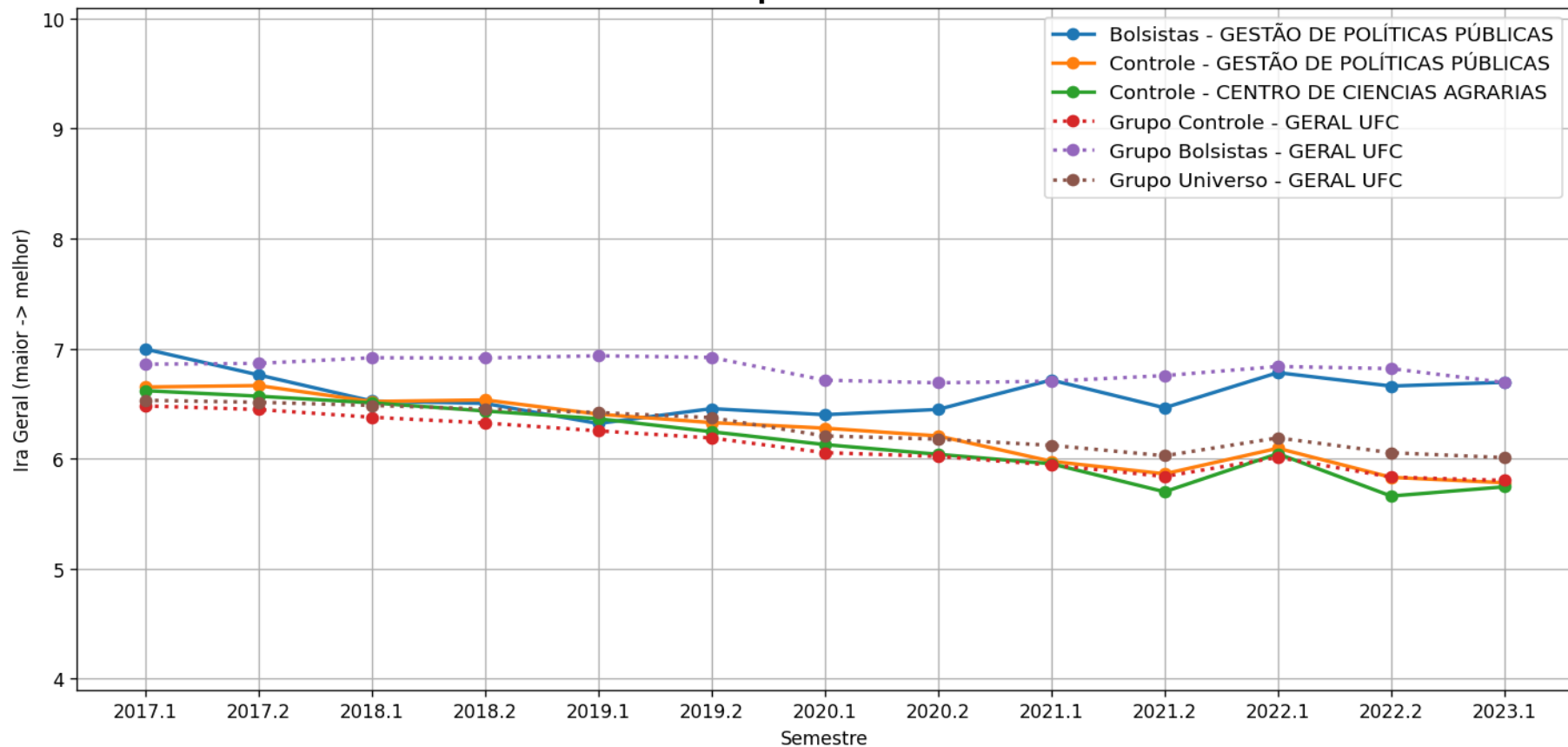
b) IRA Geral

Evolução temporal do Ira Geral médio por semestre - Cursos
- CENTRO DE CIENCIAS AGRARIAS
ENGENHARIA DE PESCA - Código Curso: 657423
'Matutino e Vespertino' - BACHARELADO



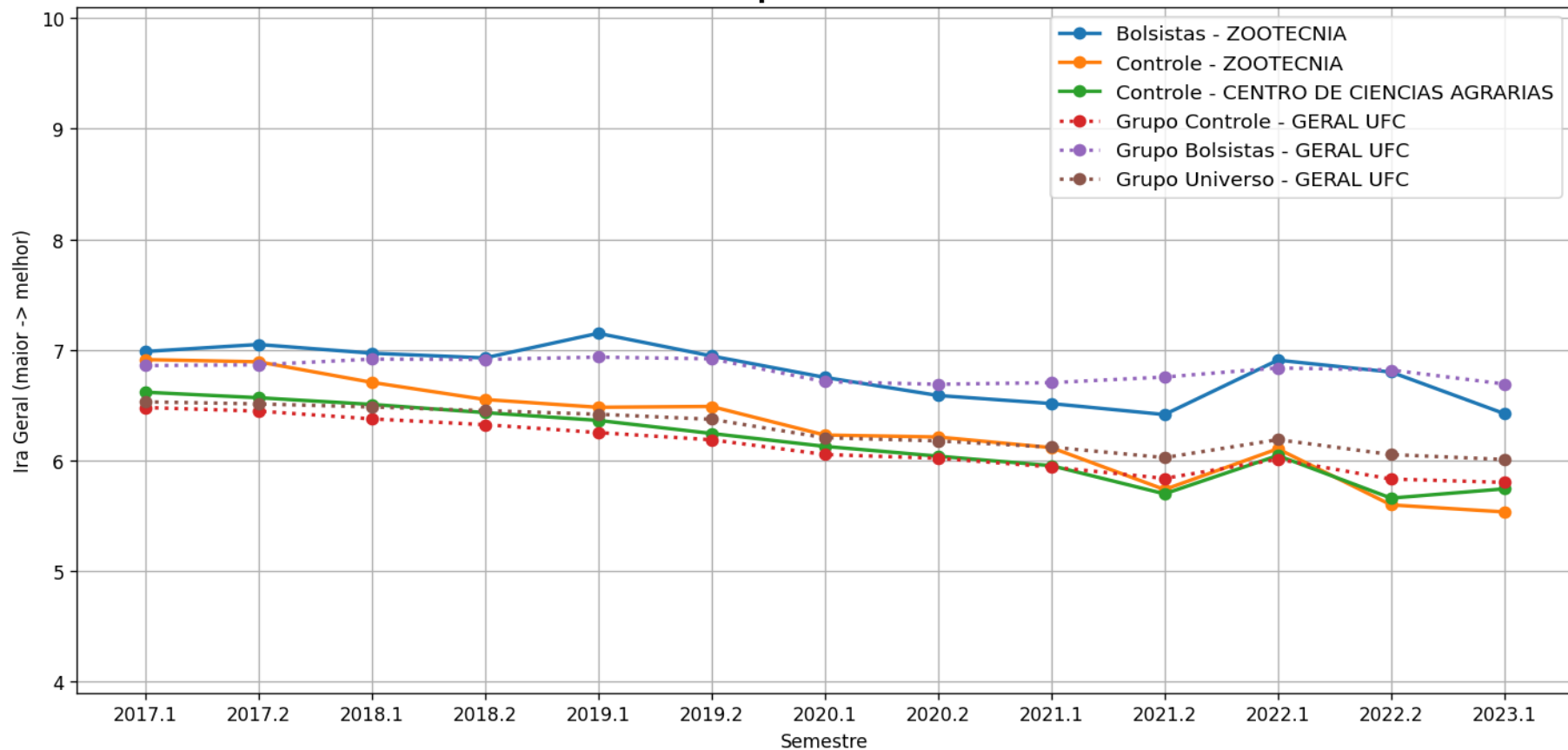
b) IRA Geral

Evolução temporal do Ira Geral médio por semestre - Cursos
- CENTRO DE CIENCIAS AGRARIAS
GESTÃO DE POLÍTICAS PÚBLICAS - Código Curso: 2168903
'Matutino e Vespertino' - BACHARELADO



b) IRA Geral

Evolução temporal do Ira Geral médio por semestre - Cursos
- CENTRO DE CIENCIAS AGRARIAS
ZOOTECNIA - Código Curso: 657425
'Matutino e Vespertino' - BACHARELADO



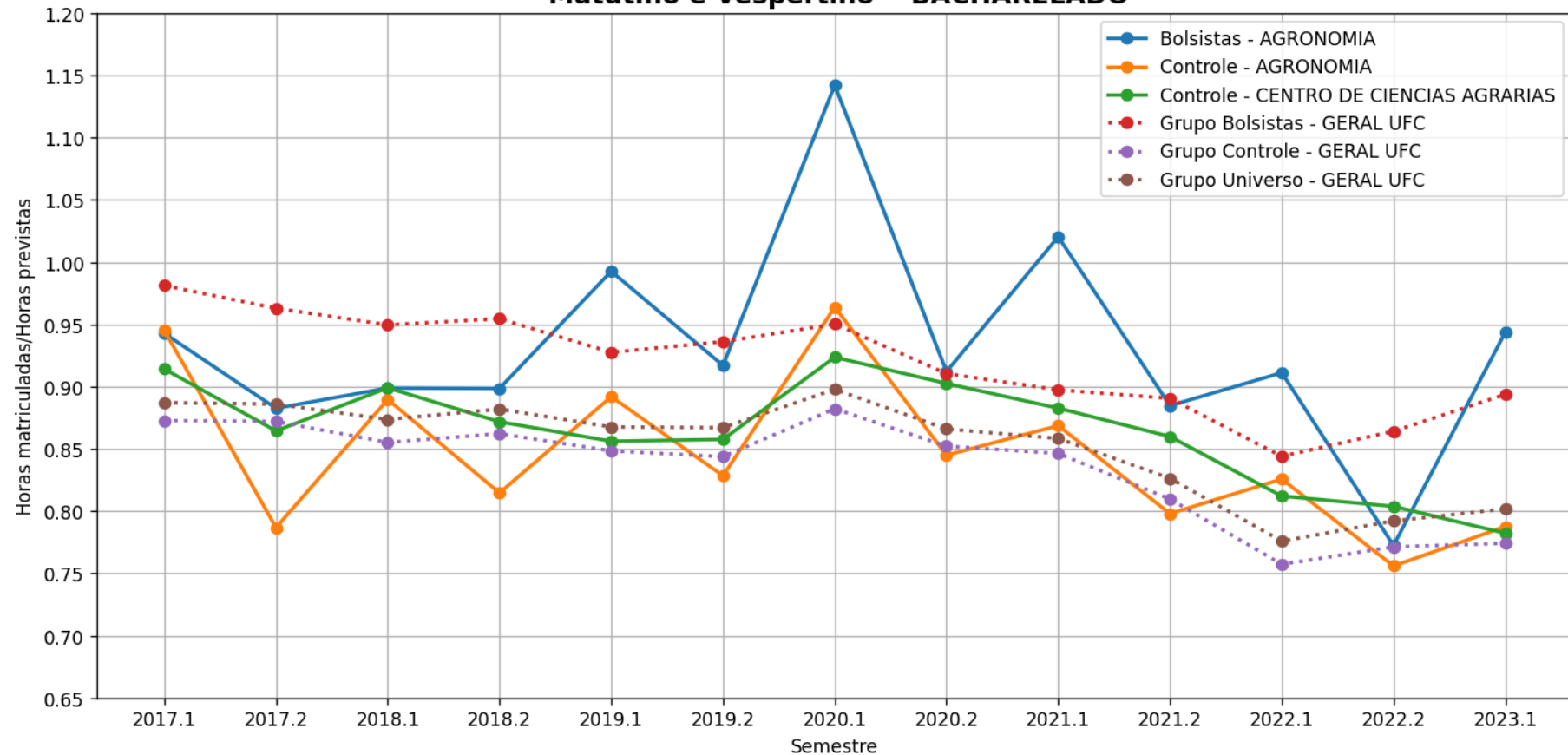
c) Horas Matriculadas/Horas Previstas

Legenda Horas

- **Geral Curso** – Todos os alunos do respectivo curso analisado que são bolsistas, independentemente do programa (Bolsas de recurso próprio UFC ou de entidades externas (FUNCAP, CNPq, etc, Bolsas Não-UFC)). . (Gráfico em Azul)
- **Controle Curso** – Todos os alunos do curso que não participam de programa de bolsa. (Gráfico em Amarelo)
- **Controle Campus** – Todos os alunos da respectiva unidade acadêmica analisada que não participam de programa de bolsa. (Gráfico em Verde)
- **Grupo Controle** – Todos os alunos da UFC que não participam de programa de bolsa (Gráfico em Vermelho)
- **Grupo Geral** – Todos os alunos bolsistas da UFC, independentemente do programa (Bolsas de recurso próprio UFC ou de entidades externas (FUNCAP, CNPq, etc. [Bolsas Não-UFC]) .(Gráfico em Roxo)
- **Grupo Universo** – Todos os alunos da UFC. (Gráfico em Marrom)

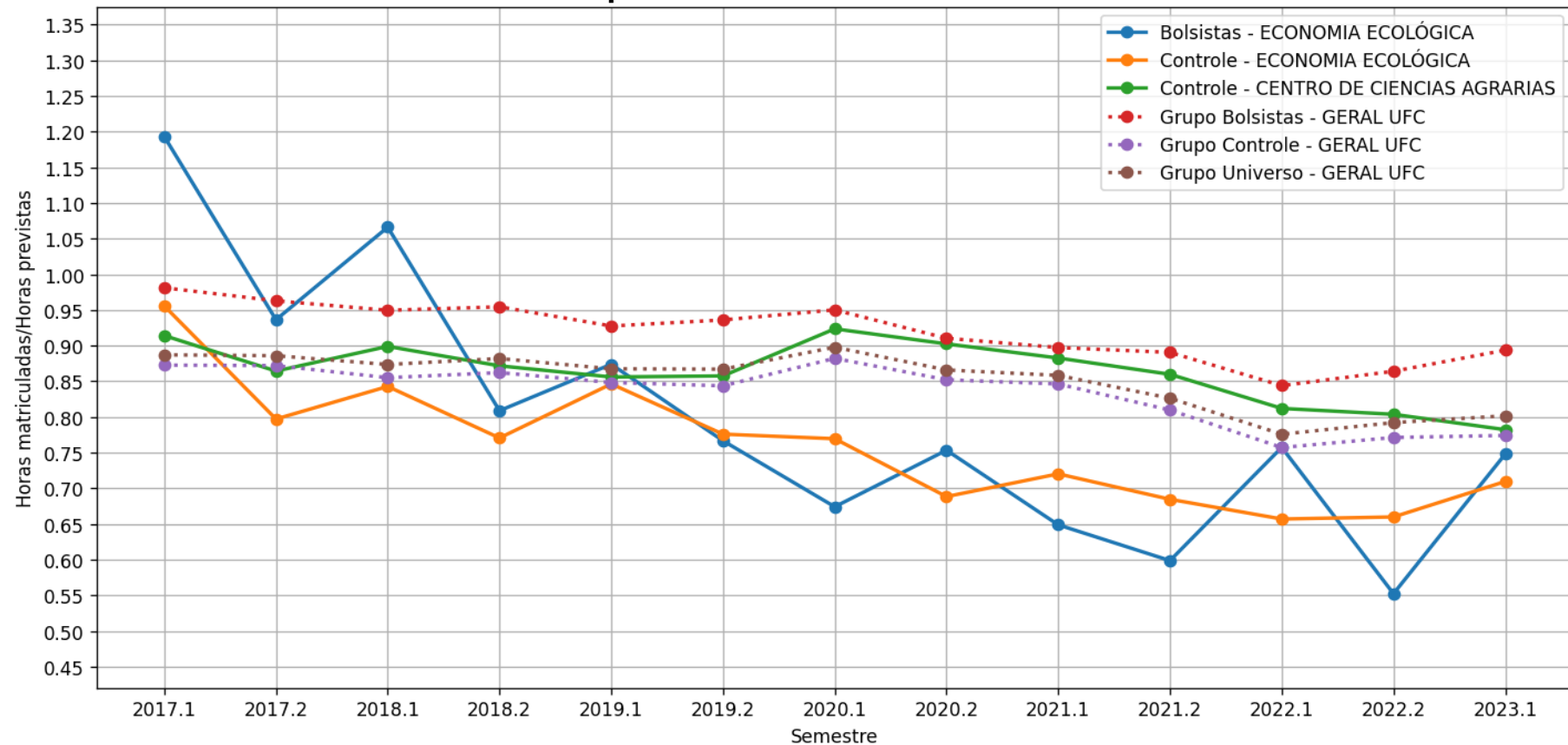
c) Horas Matriculadas/Horas Previstas

Evolução temporal da média de Horas matriculadas/Horas previstas por semestre - Cursos
- CENTRO DE CIENCIAS AGRARIAS
AGRONOMIA - Código Curso: 657420
'Matutino e Vespertino' - BACHARELADO



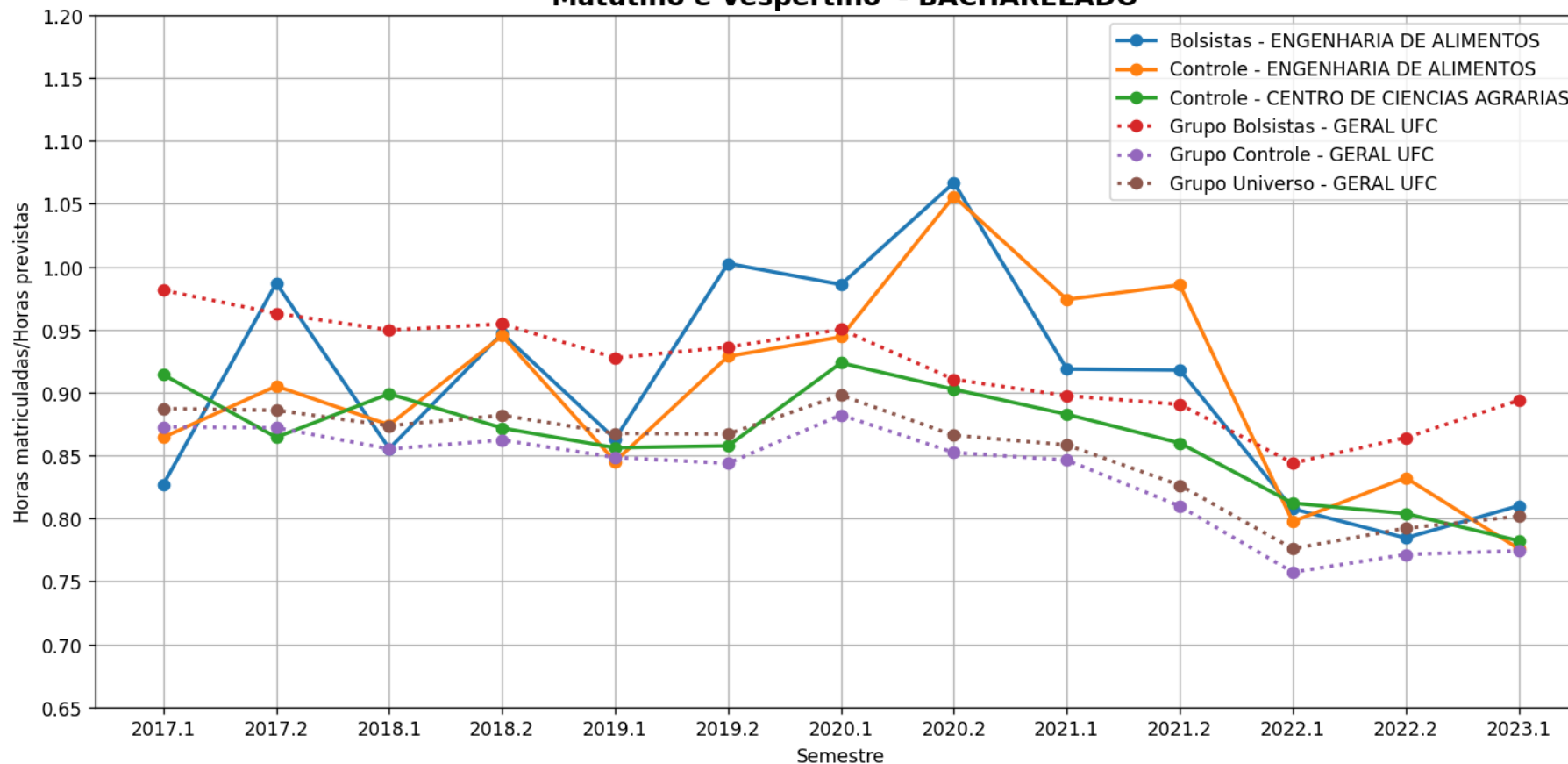
c) Horas Matriculadas/Horas Previstas

Evolução temporal da média de Horas matriculadas/Horas previstas por semestre - Cursos
- CENTRO DE CIENCIAS AGRARIAS
ECONOMIA ECOLÓGICA - Código Curso: 2683037
'Vespertino e Noturno' - BACHARELADO



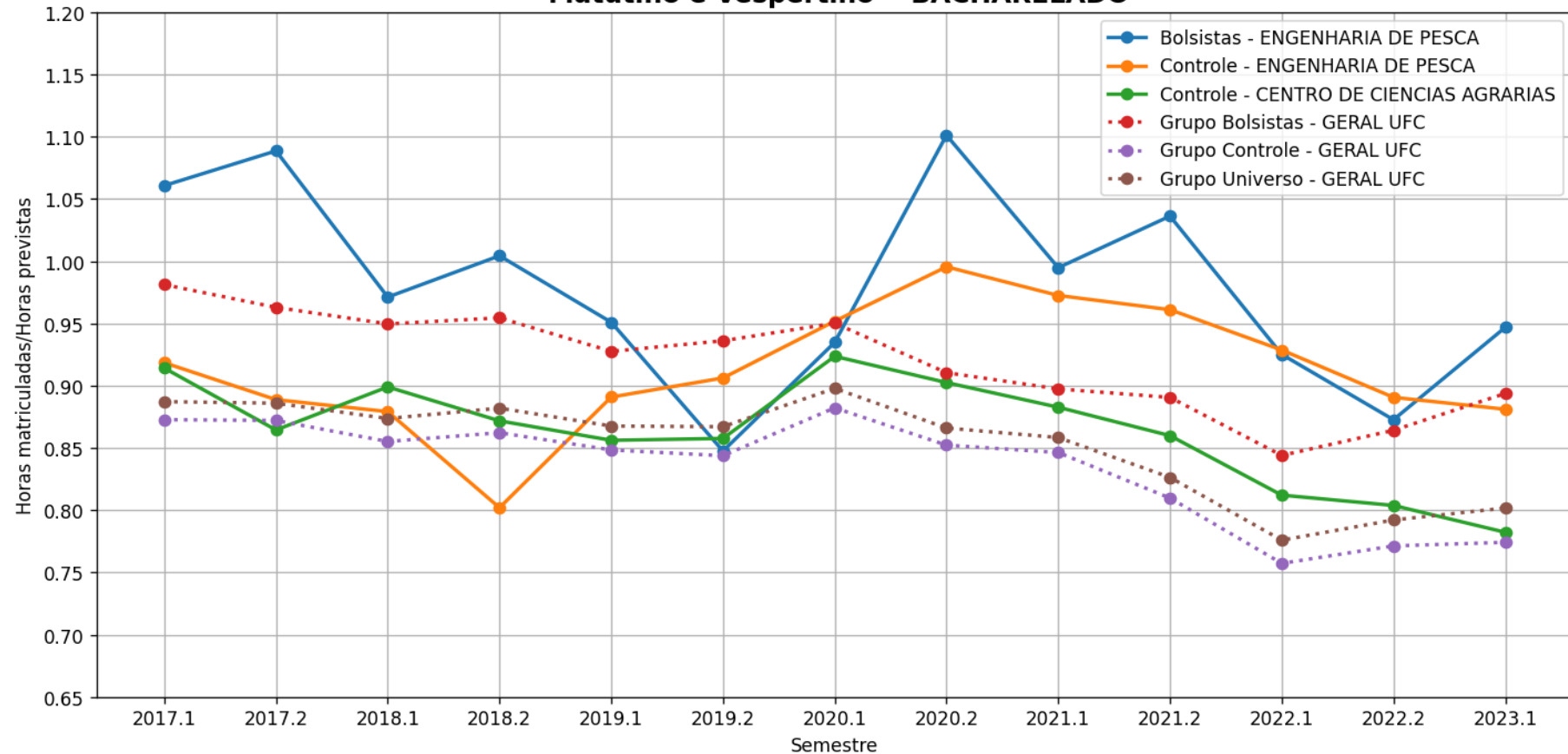
c) Horas Matriculadas/Horas Previstas

Evolução temporal da média de Horas matriculadas/Horas previstas por semestre - Cursos
- CENTRO DE CIENCIAS AGRARIAS
ENGENHARIA DE ALIMENTOS - Código Curso: 657424
'Matutino e Vespertino' - BACHARELADO



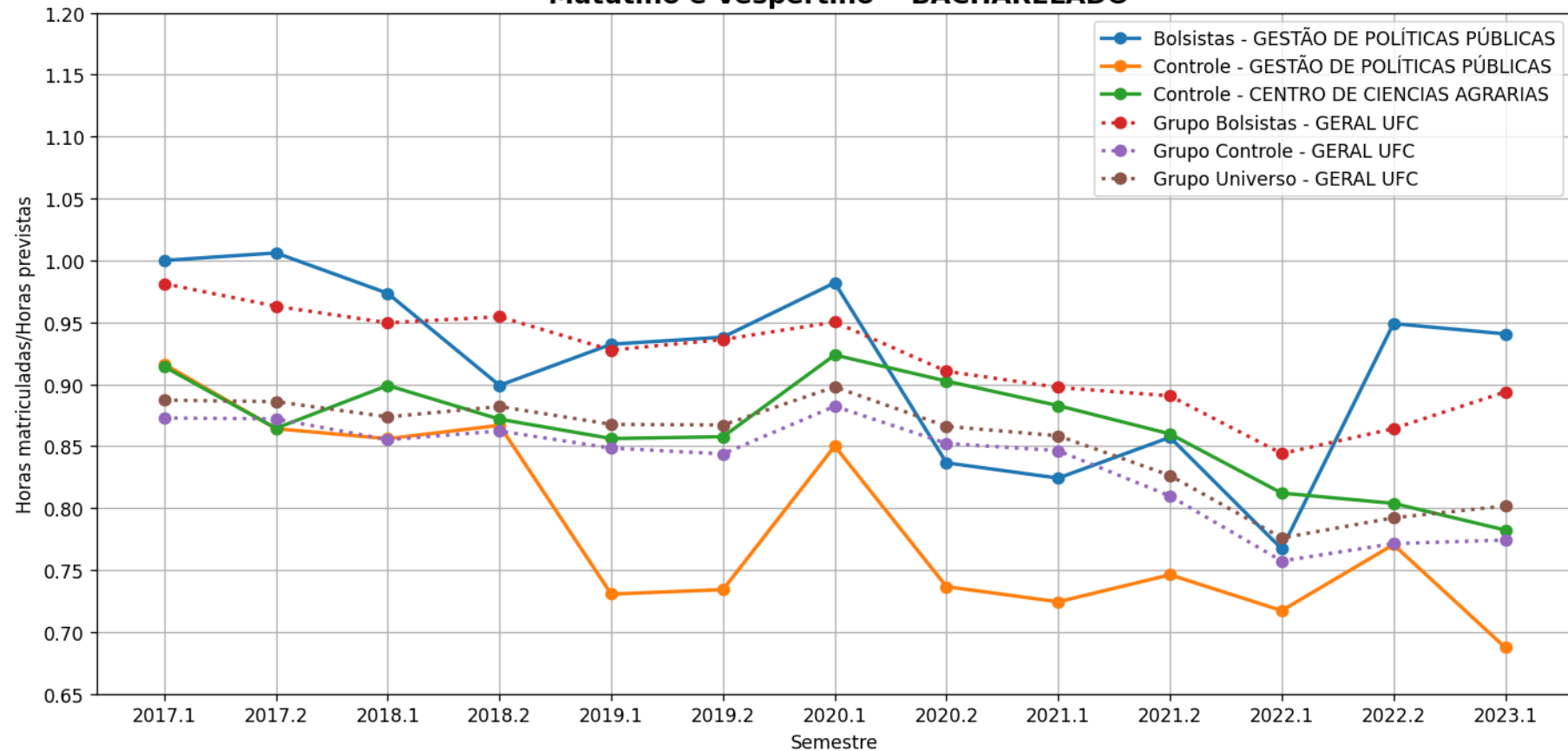
c) Horas Matriculadas/Horas Previstas

Evolução temporal da média de Horas matriculadas/Horas previstas por semestre - Cursos
- CENTRO DE CIENCIAS AGRARIAS
ENGENHARIA DE PESCA - Código Curso: 657423
'Matutino e Vespertino' - BACHARELADO



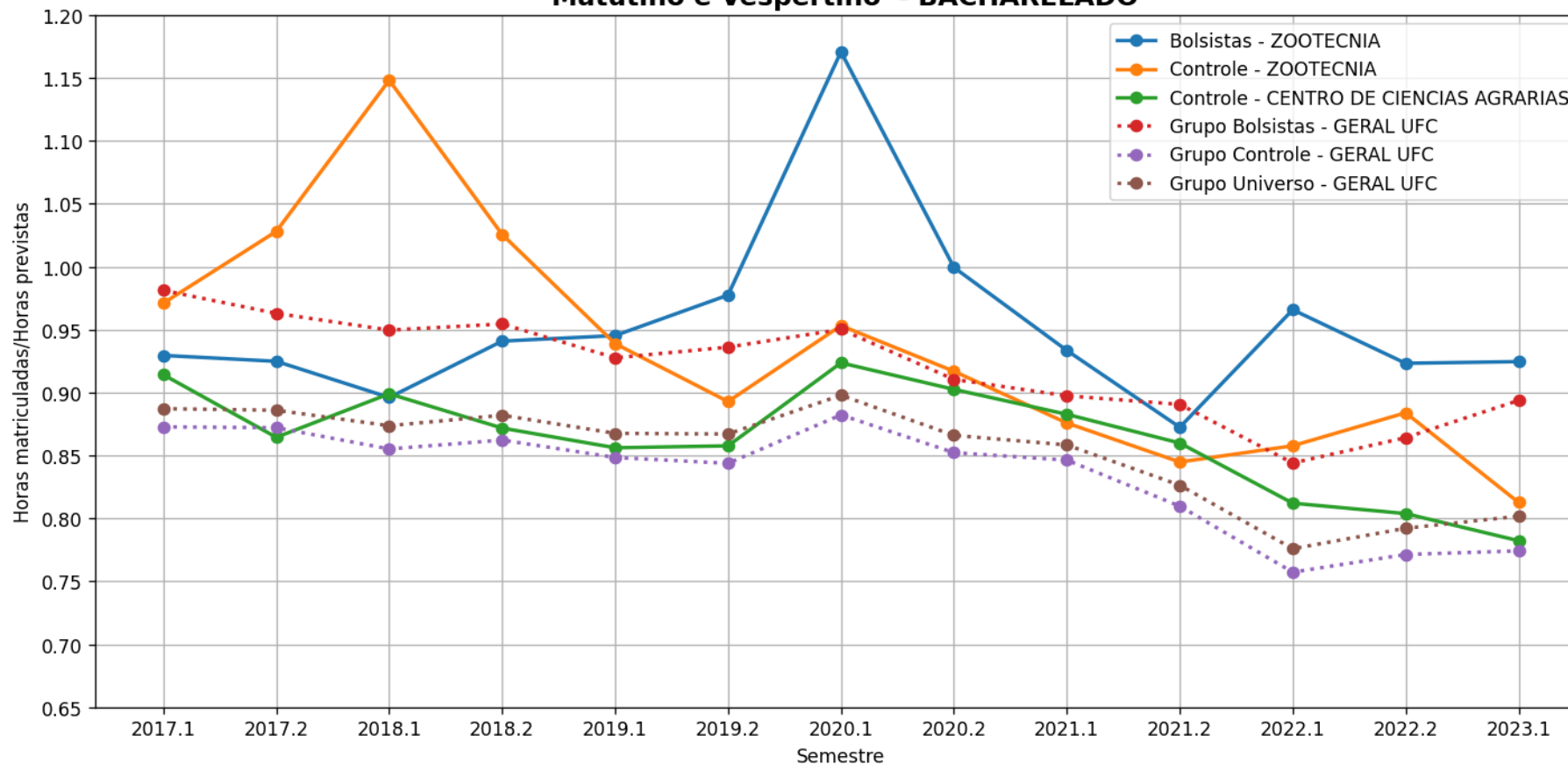
c) Horas Matriculadas/Horas Previstas

Evolução temporal da média de Horas matriculadas/Horas previstas por semestre - Cursos
- CENTRO DE CIENCIAS AGRARIAS
GESTÃO DE POLÍTICAS PÚBLICAS - Código Curso: 2168903
'Matutino e Vespertino' - BACHARELADO



c) Horas Matriculadas/Horas Previstas

Evolução temporal da média de Horas matriculadas/Horas previstas por semestre - Cursos
- CENTRO DE CIENCIAS AGRARIAS
ZOOTECNIA - Código Curso: 657425
'Matutino e Vespertino' - BACHARELADO



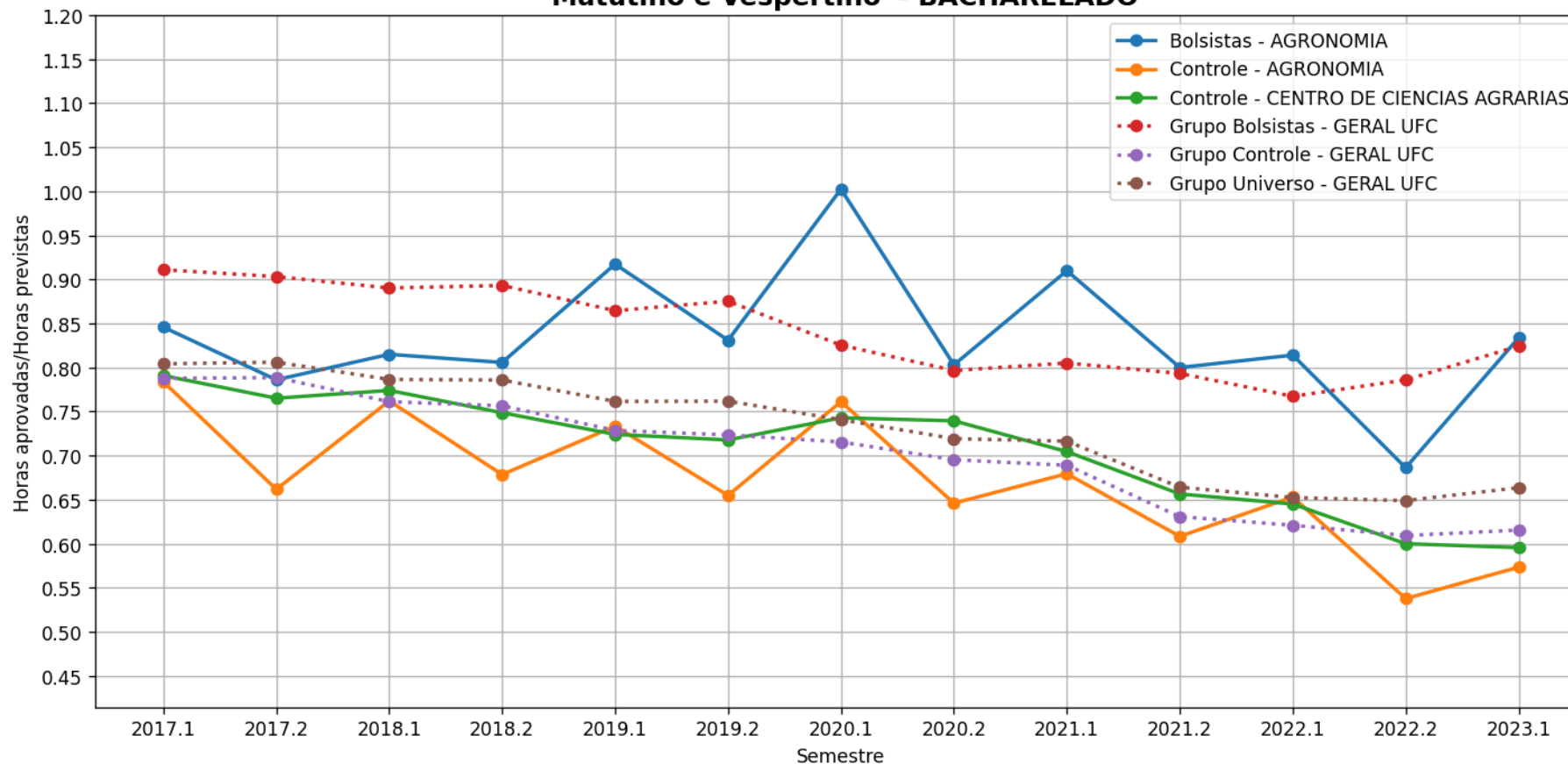
d) Horas Aprovadas/Horas Previstas

Legenda Horas

- **Geral Curso** – Todos os alunos do respectivo curso analisado que são bolsistas, independentemente do programa (Bolsas de recurso próprio UFC ou de entidades externas (FUNCAP, CNPq, etc, Bolsas Não-UFC)). . (Gráfico em Azul)
- **Controle Curso** – Todos os alunos do curso que não participam de programa de bolsa. (Gráfico em Amarelo)
- **Controle Campus** – Todos os alunos da respectiva unidade acadêmica analisada que não participam de programa de bolsa. (Gráfico em Verde)
- **Grupo Controle** – Todos os alunos da UFC que não participam de programa de bolsa (Gráfico em Vermelho)
- **Grupo Geral** – Todos os alunos bolsistas da UFC, independentemente do programa (Bolsas de recurso próprio UFC ou de entidades externas (FUNCAP, CNPq, etc. [Bolsas Não-UFC]) .(Gráfico em Roxo)
- **Grupo Universo** – Todos os alunos da UFC. (Gráfico em Marrom)

d) Horas Aprovadas/Horas Previstas

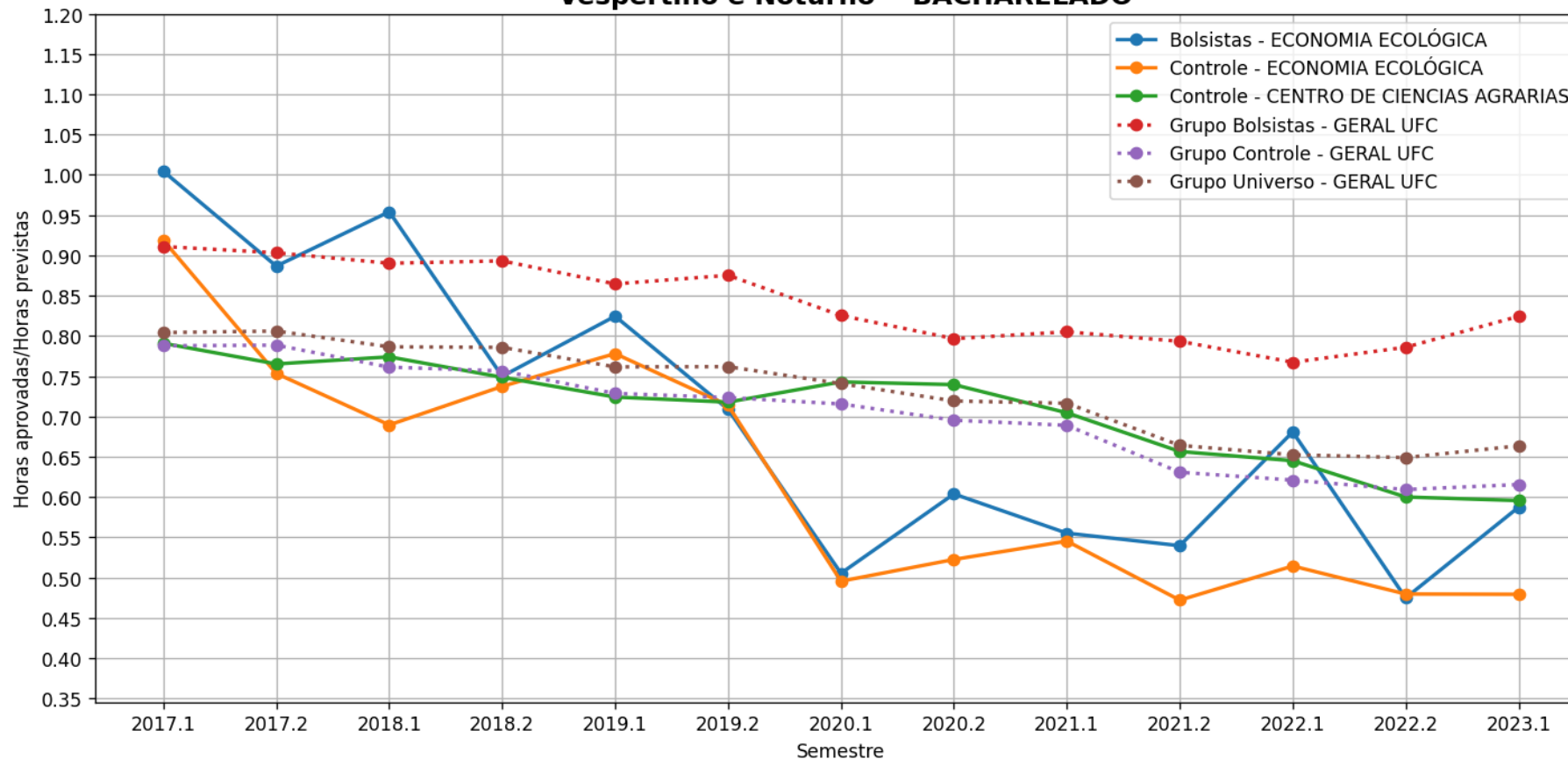
Evolução temporal da média de Horas aprovadas/Horas previstas por semestre - Cursos
- CENTRO DE CIENCIAS AGRARIAS
AGRONOMIA - Código Curso: 657420
'Matutino e Vespertino' - BACHARELADO



d) Horas Aprovadas/Horas Previstas

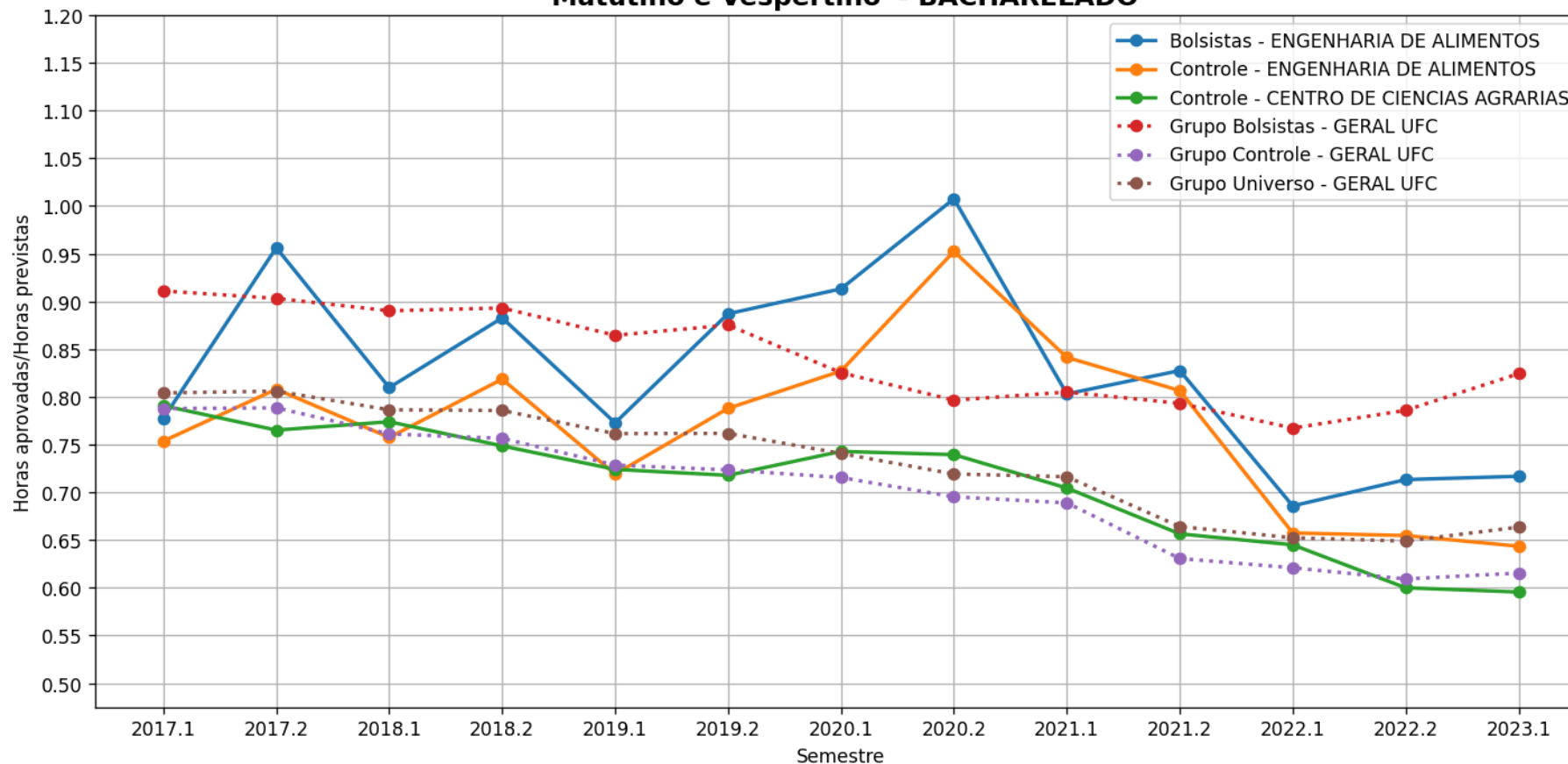
Evolução temporal da média de Horas aprovadas/Horas previstas por semestre - Cursos
- CENTRO DE CIENCIAS AGRARIAS

ECONOMIA ECOLÓGICA - Código Curso: 2683037
'Vespertino e Noturno' - BACHARELADO



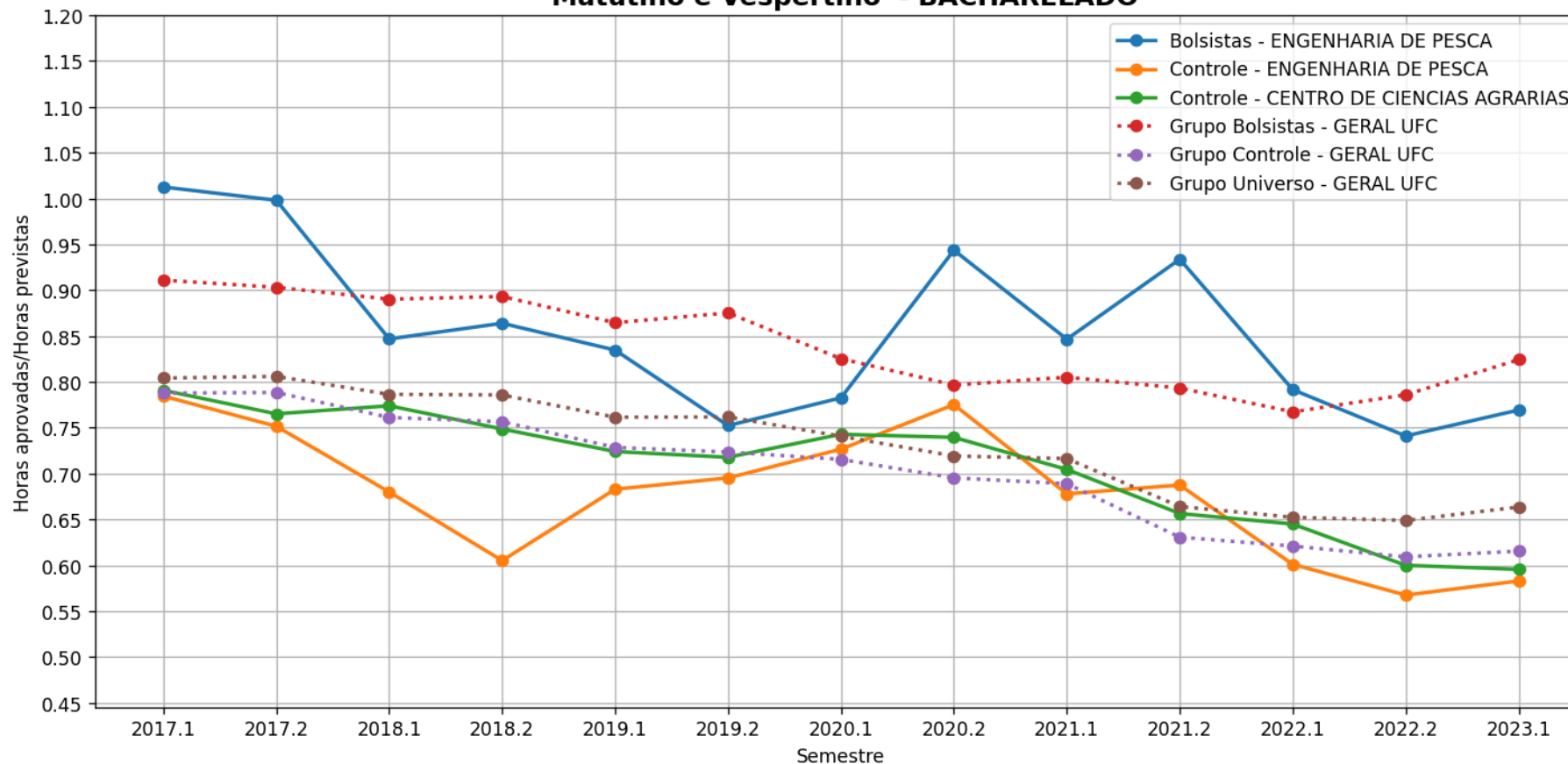
d) Horas Aprovadas/Horas Previstas

Evolução temporal da média de Horas aprovadas/Horas previstas por semestre - Cursos
- CENTRO DE CIENCIAS AGRARIAS
ENGENHARIA DE ALIMENTOS - Código Curso: 657424
'Matutino e Vespertino' - BACHARELADO



d) Horas Aprovadas/Horas Previstas

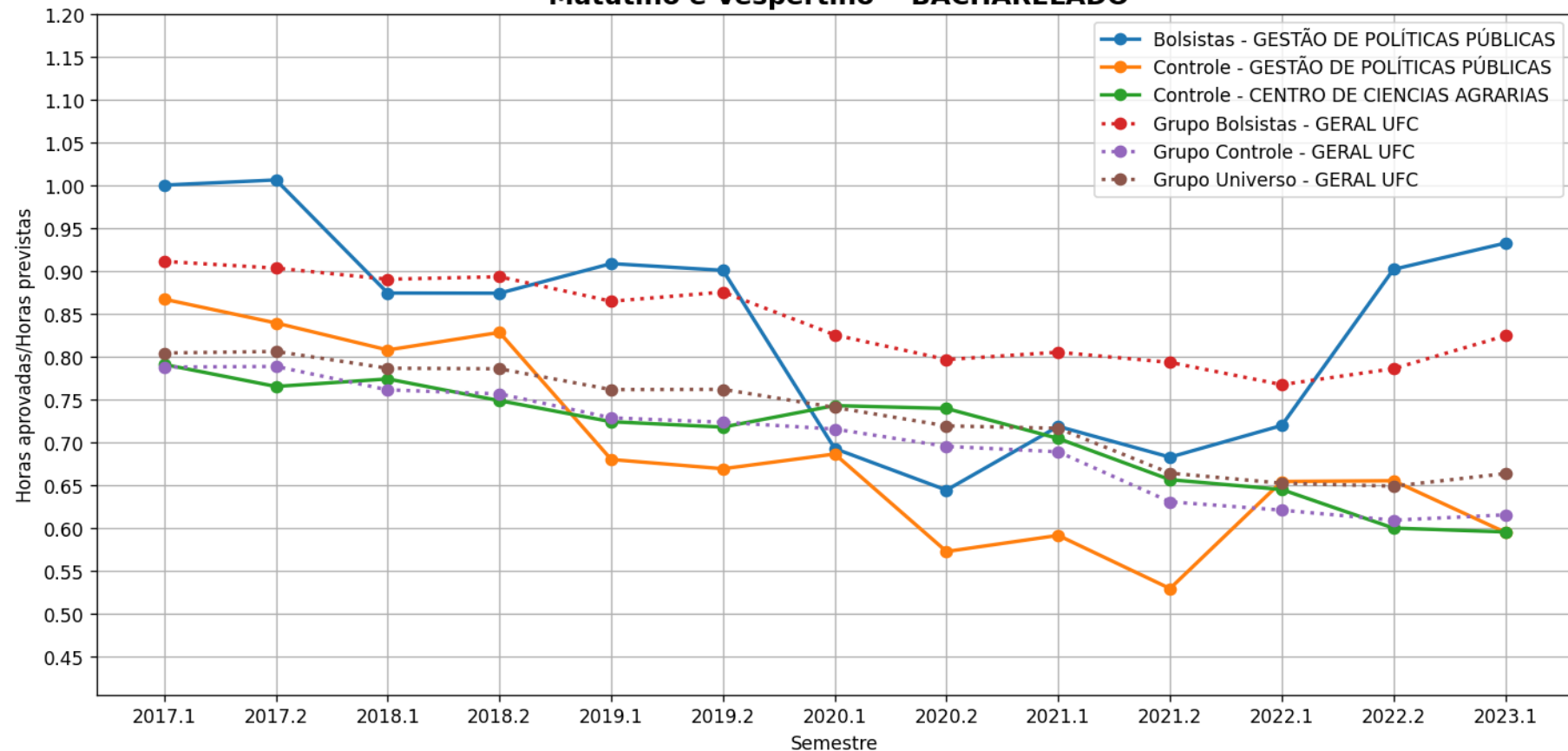
Evolução temporal da média de Horas aprovadas/Horas previstas por semestre - Cursos
- CENTRO DE CIENCIAS AGRARIAS
ENGENHARIA DE PESCA - Código Curso: 657423
'Matutino e Vespertino' - BACHARELADO



d) Horas Aprovadas/Horas Previstas

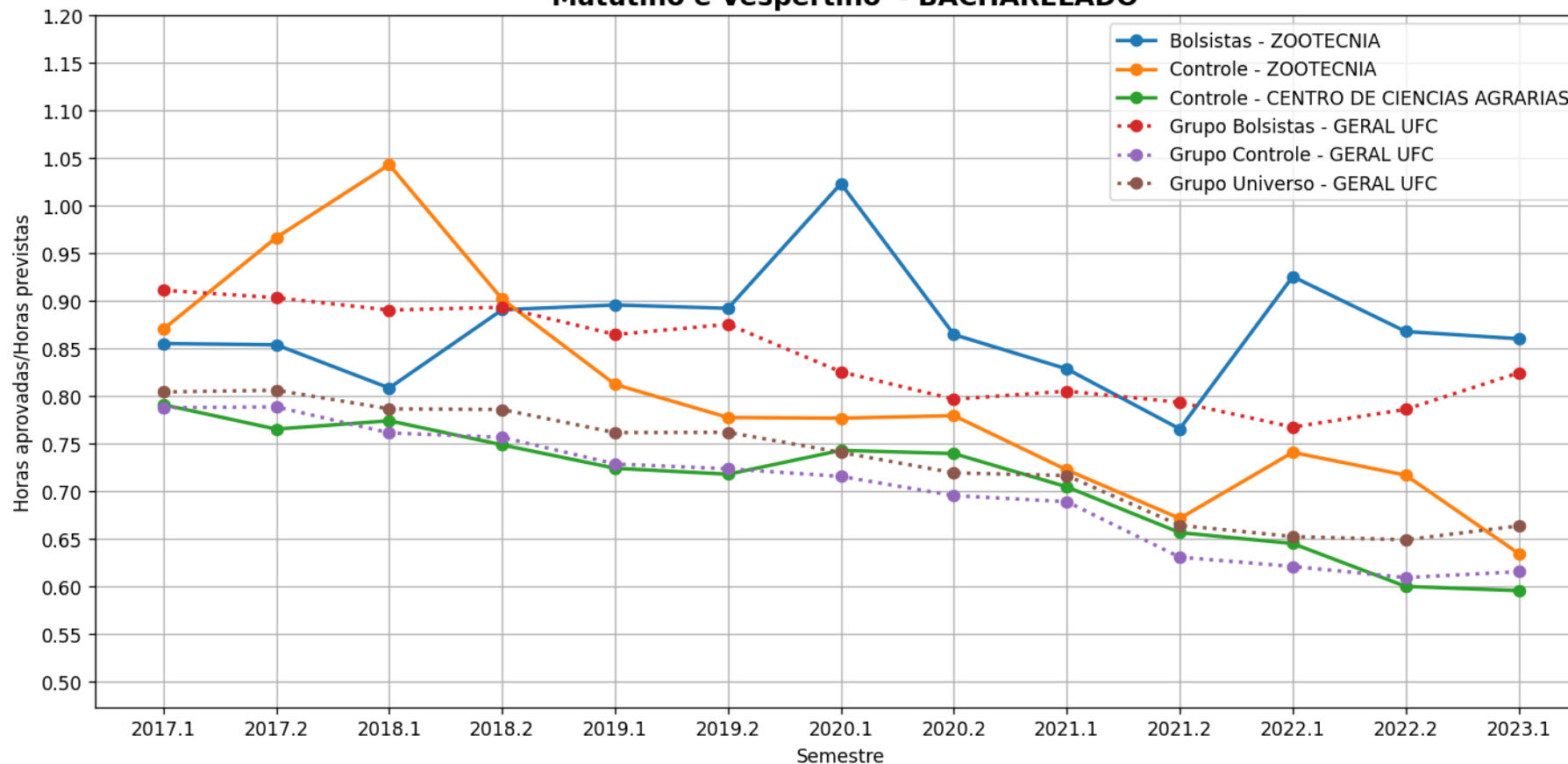
Evolução temporal da média de Horas aprovadas/Horas previstas por semestre - Cursos
- CENTRO DE CIENCIAS AGRARIAS

GESTÃO DE POLÍTICAS PÚBLICAS - Código Curso: 2168903
'Matutino e Vespertino' - BACHARELADO



d) Horas Aprovadas/Horas Previstas

Evolução temporal da média de Horas aprovadas/Horas previstas por semestre - Cursos
- CENTRO DE CIENCIAS AGRARIAS
ZOOTECNIA - Código Curso: 657425
'Matutino e Vespertino' - BACHARELADO



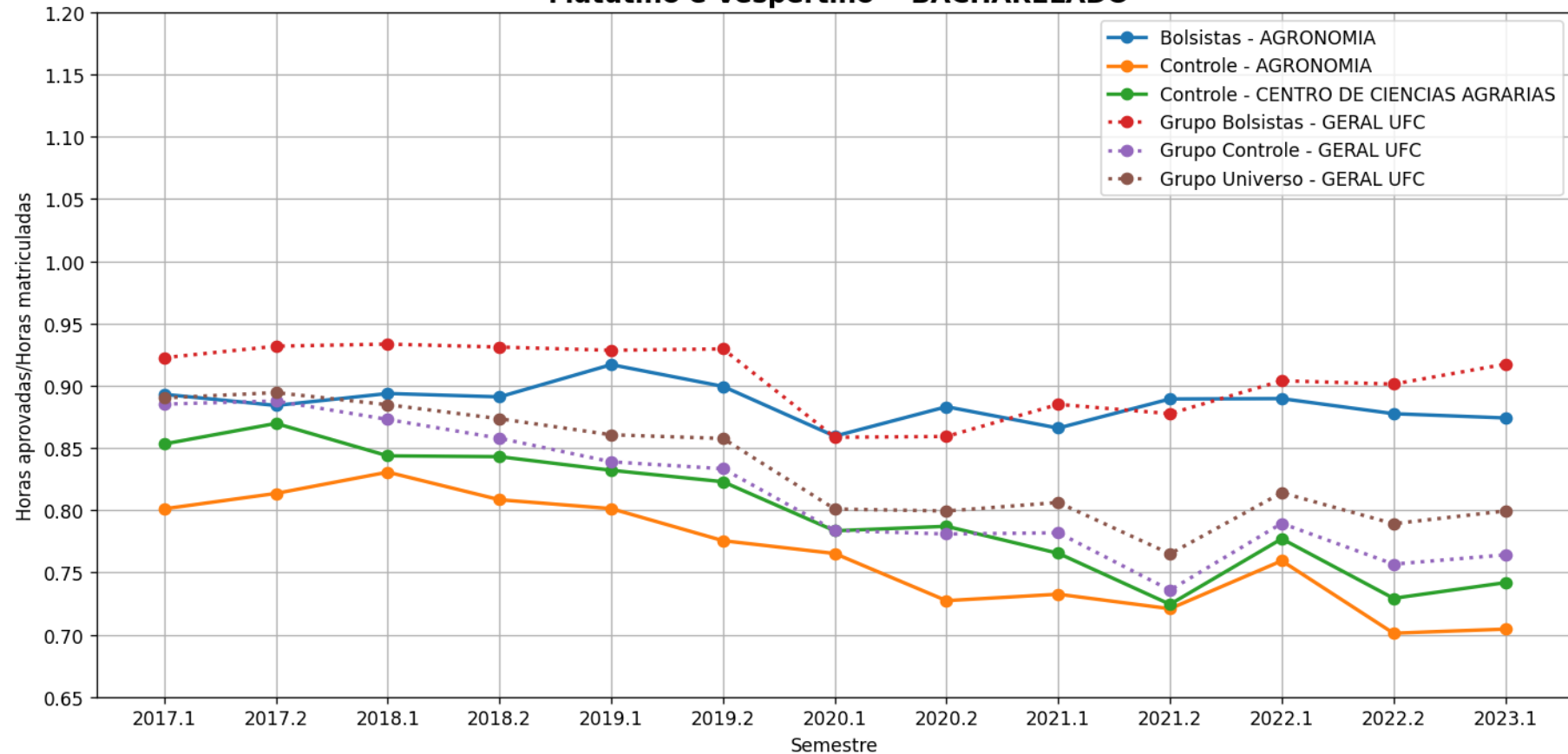
e) Horas Aprovadas/Horas Matriculadas

Legenda Horas

- **Geral Curso** – Todos os alunos do respectivo curso analisado que são bolsistas, independentemente do programa (Bolsas de recurso próprio UFC ou de entidades externas (FUNCAP, CNPq, etc, Bolsas Não-UFC)). . (Gráfico em Azul)
- **Controle Curso** – Todos os alunos do curso que não participam de programa de bolsa. (Gráfico em Amarelo)
- **Controle Campus** – Todos os alunos da respectiva unidade acadêmica analisada que não participam de programa de bolsa. (Gráfico em Verde)
- **Grupo Controle** – Todos os alunos da UFC que não participam de programa de bolsa (Gráfico em Vermelho)
- **Grupo Geral** – Todos os alunos bolsistas da UFC, independentemente do programa (Bolsas de recurso próprio UFC ou de entidades externas (FUNCAP, CNPq, etc. [Bolsas Não-UFC]) .(Gráfico em Roxo)
- **Grupo Universo** – Todos os alunos da UFC. (Gráfico em Marrom)

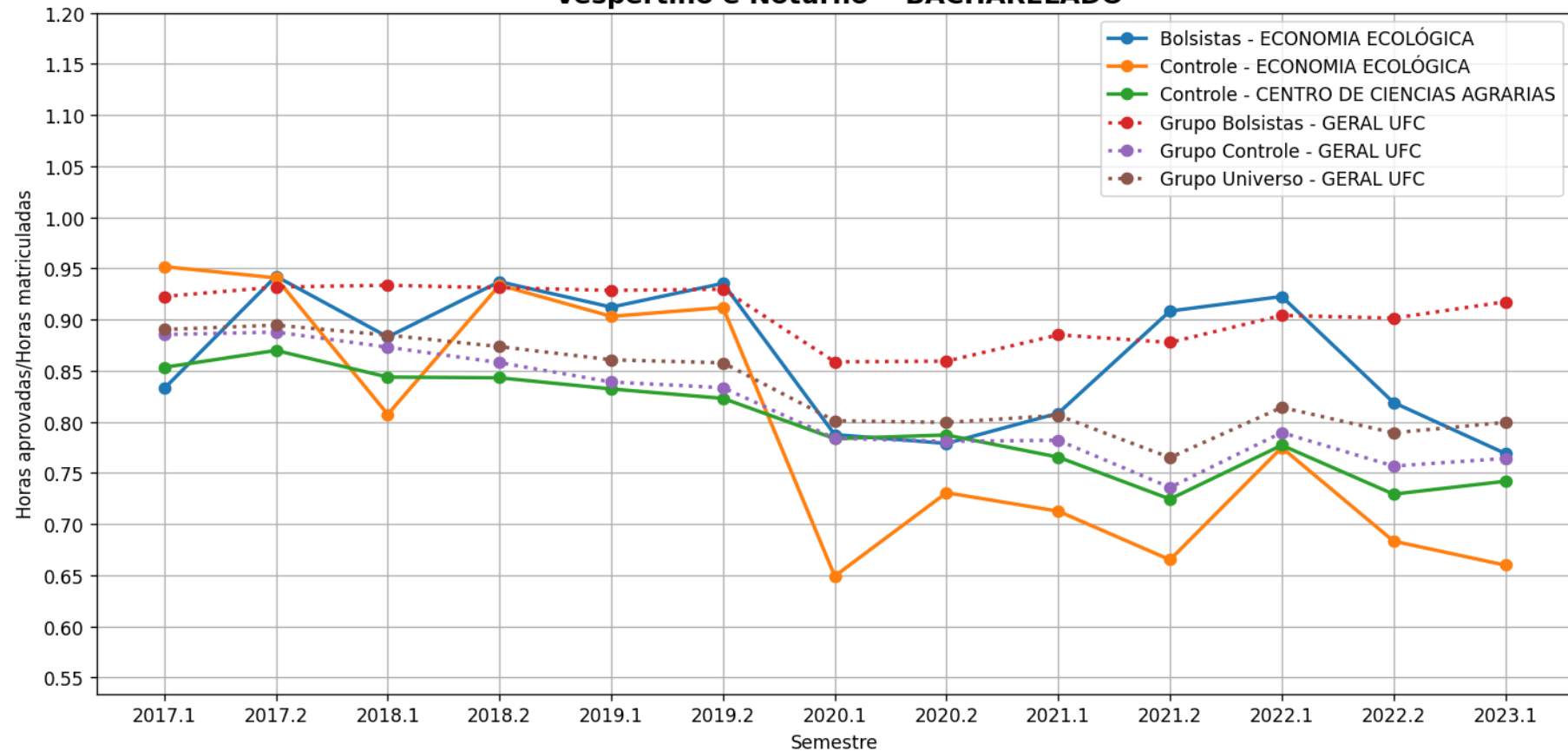
e) Horas Aprovadas/Horas Matriculadas

Evolução temporal da média de Horas aprovadas/Horas matriculadas por semestre - Cursos
- CENTRO DE CIENCIAS AGRARIAS
AGRONOMIA - Código Curso: 657420
'Matutino e Vespertino' - BACHARELADO



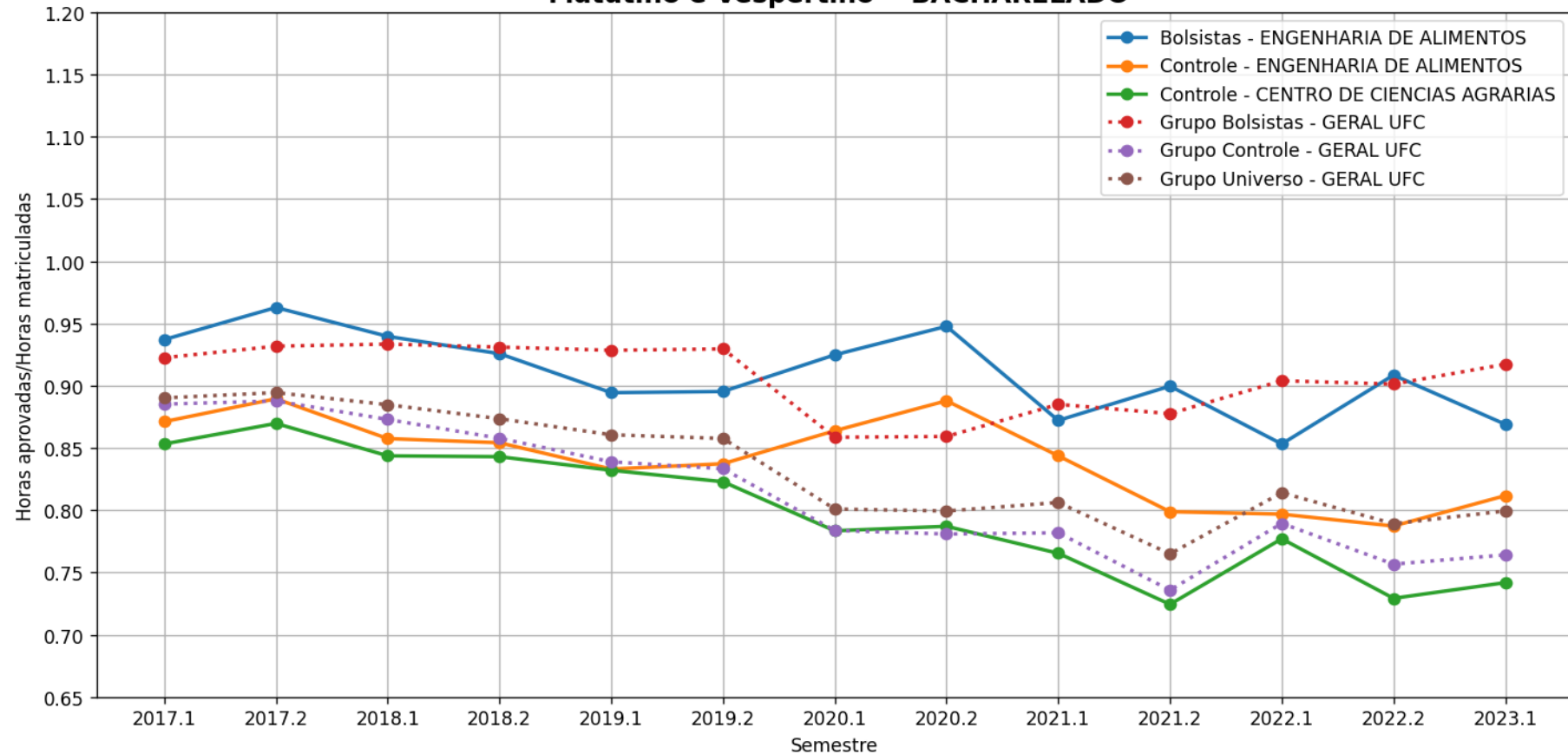
e) Horas Aprovadas/Horas Matriculadas

Evolução temporal da média de Horas aprovadas/Horas matriculadas por semestre - Cursos
- CENTRO DE CIENCIAS AGRARIAS
ECONOMIA ECOLÓGICA - Código Curso: 2683037
'Vespertino e Noturno' - BACHARELADO



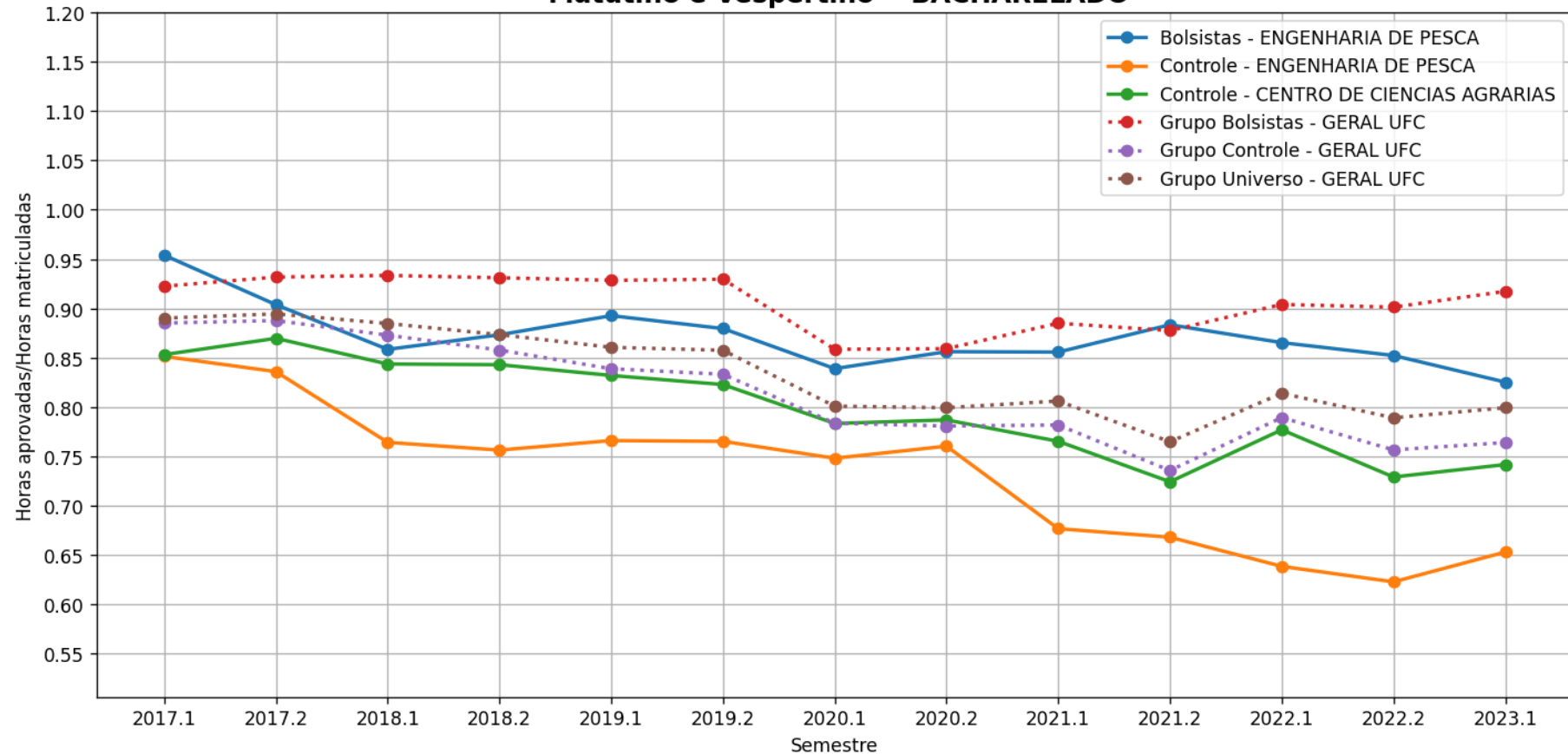
e) Horas Aprovadas/Horas Matriculadas

Evolução temporal da média de Horas aprovadas/Horas matriculadas por semestre - Cursos
- CENTRO DE CIENCIAS AGRARIAS
ENGENHARIA DE ALIMENTOS - Código Curso: 657424
'Matutino e Vespertino' - BACHARELADO



e) Horas Aprovadas/Horas Matriculadas

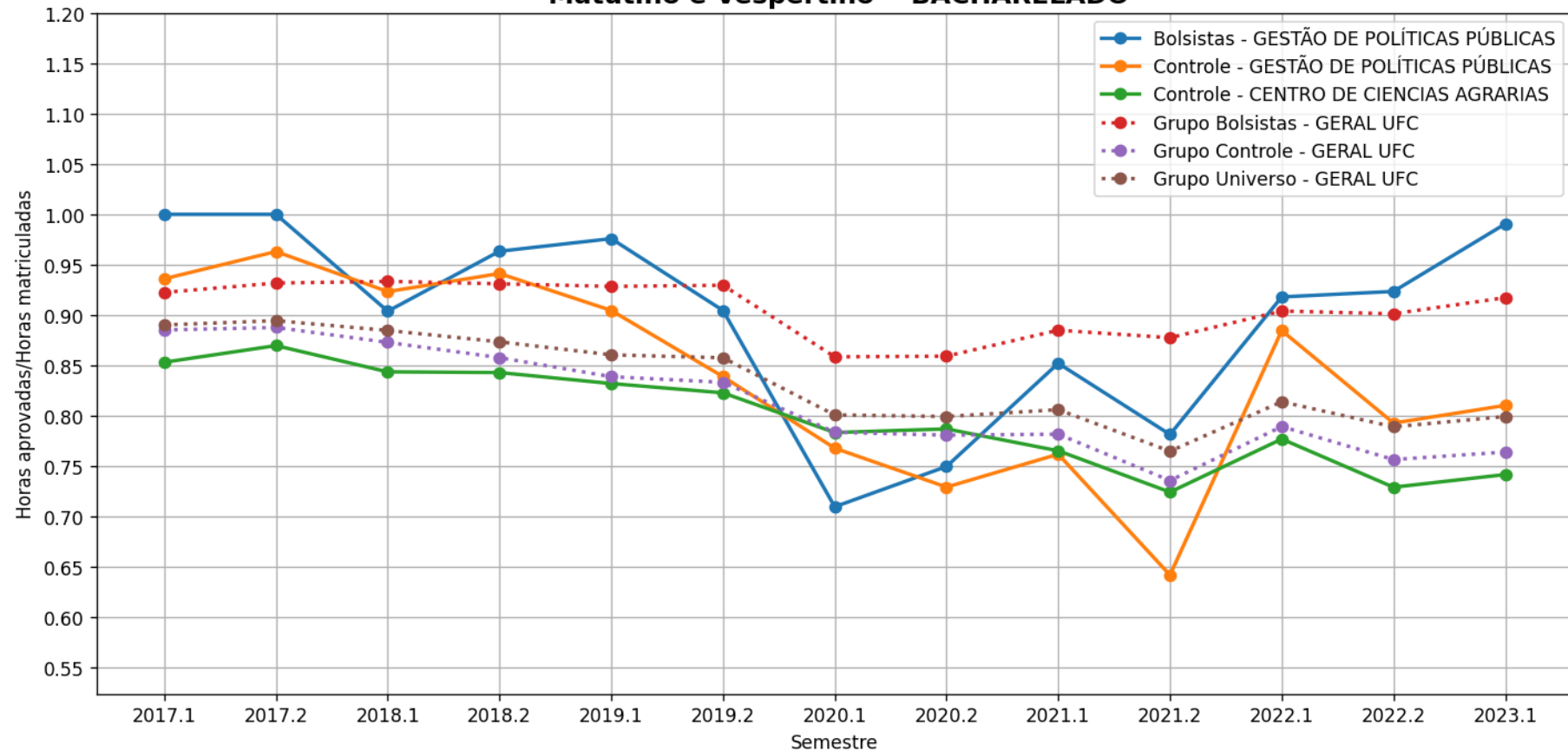
Evolução temporal da média de Horas aprovadas/Horas matriculadas por semestre - Cursos
- CENTRO DE CIENCIAS AGRARIAS
ENGENHARIA DE PESCA - Código Curso: 657423
'Matutino e Vespertino' - BACHARELADO



e) Horas Aprovadas/Horas Matriculadas

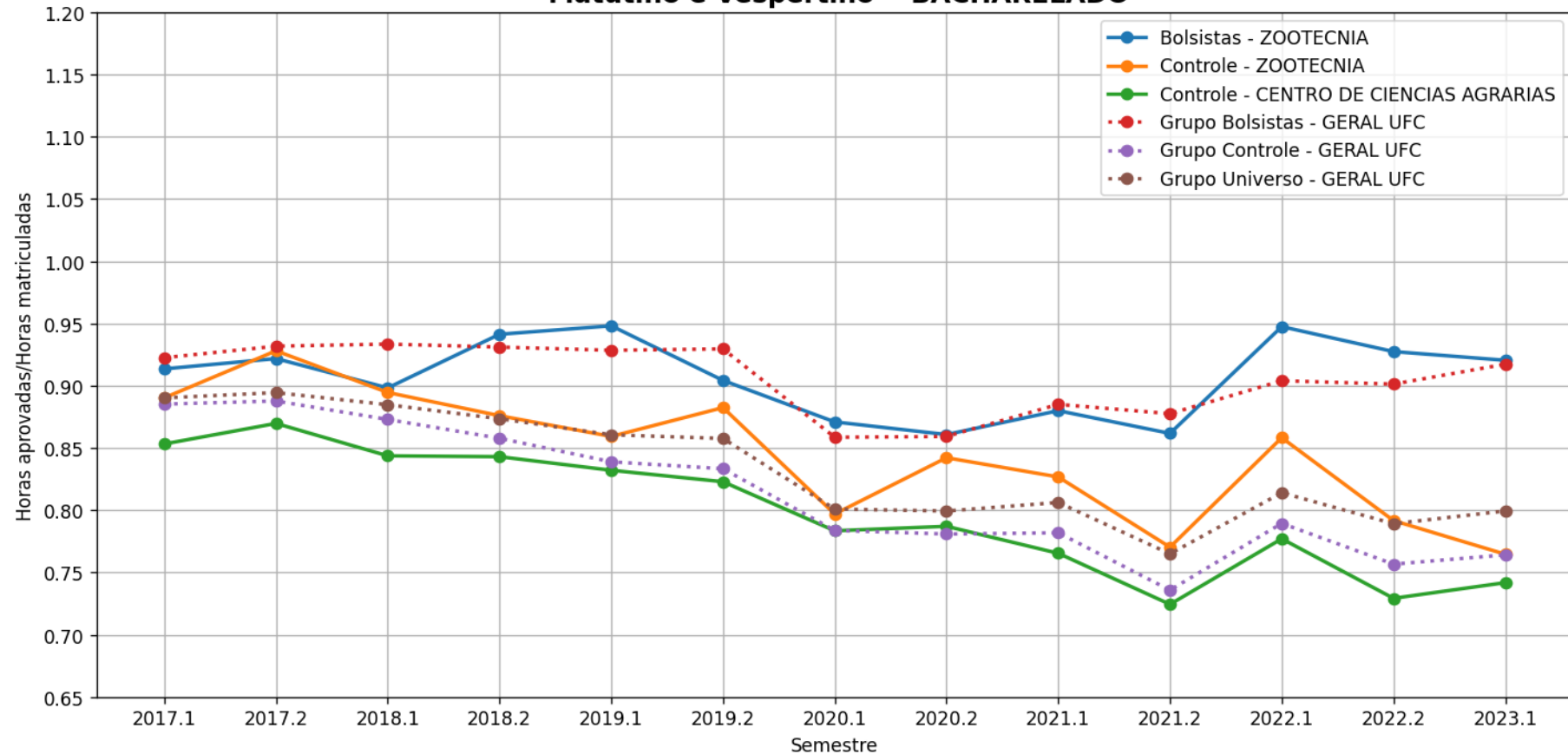
Evolução temporal da média de Horas aprovadas/Horas matriculadas por semestre - Cursos
- CENTRO DE CIENCIAS AGRARIAS

GESTÃO DE POLÍTICAS PÚBLICAS - Código Curso: 2168903
'Matutino e Vespertino' - BACHARELADO



e) Horas Aprovadas/Horas Matriculadas

Evolução temporal da média de Horas aprovadas/Horas matriculadas por semestre - Cursos
- CENTRO DE CIENCIAS AGRARIAS
ZOOTECNIA - Código Curso: 657425
'Matutino e Vespertino' - BACHARELADO



f) Tempo de conclusão de curso

f) Tempo de conclusão de curso

- Devido aos cursos possuírem Projetos Pedagógicos do Curso (PPC) distintos, os cursos da UFC podem ter quantidades diferentes de semestres para graduação do aluno (8, 10 ou 12 semestres). Desta forma, calcula-se a diferença relativa do tempo de conclusão dos alunos e do tempo de conclusão estipulado pelo PPC do seu curso.

$$PermRel = (PermAluno) - (QtdSemestresCurso)$$

f) Tempo de conclusão de curso

Exemplo 1 : Aluno se formou e teve permanência de dez semestres, e seu curso tem duração de oito.

$$PermRel = (PermAluno) - (QtdSemestresCurso)$$

$$PermRel = 10 - 8$$

$$PermRel = + 2 \text{ Semestres}$$

Neste caso, o aluno levou mais tempo que o estipulado no curso (Ex. de motivos: Reprovações, Trancamentos, Intercâmbio no exterior, etc.)

f) Tempo de conclusão de curso

Exemplo 2 : Aluno se formou e teve permanência de sete semestres, e seu curso tem duração de dez.

$$PermRel = (PermAluno) - (QtdSemestresCurso)$$

$$PermRel = 7 - 10$$

$$PermRel = - 3 \text{ Semestres}$$

**Neste caso, o aluno levou menos tempo que o estipulado no curso
(Ex. de motivos: Aproveitamento de créditos)**

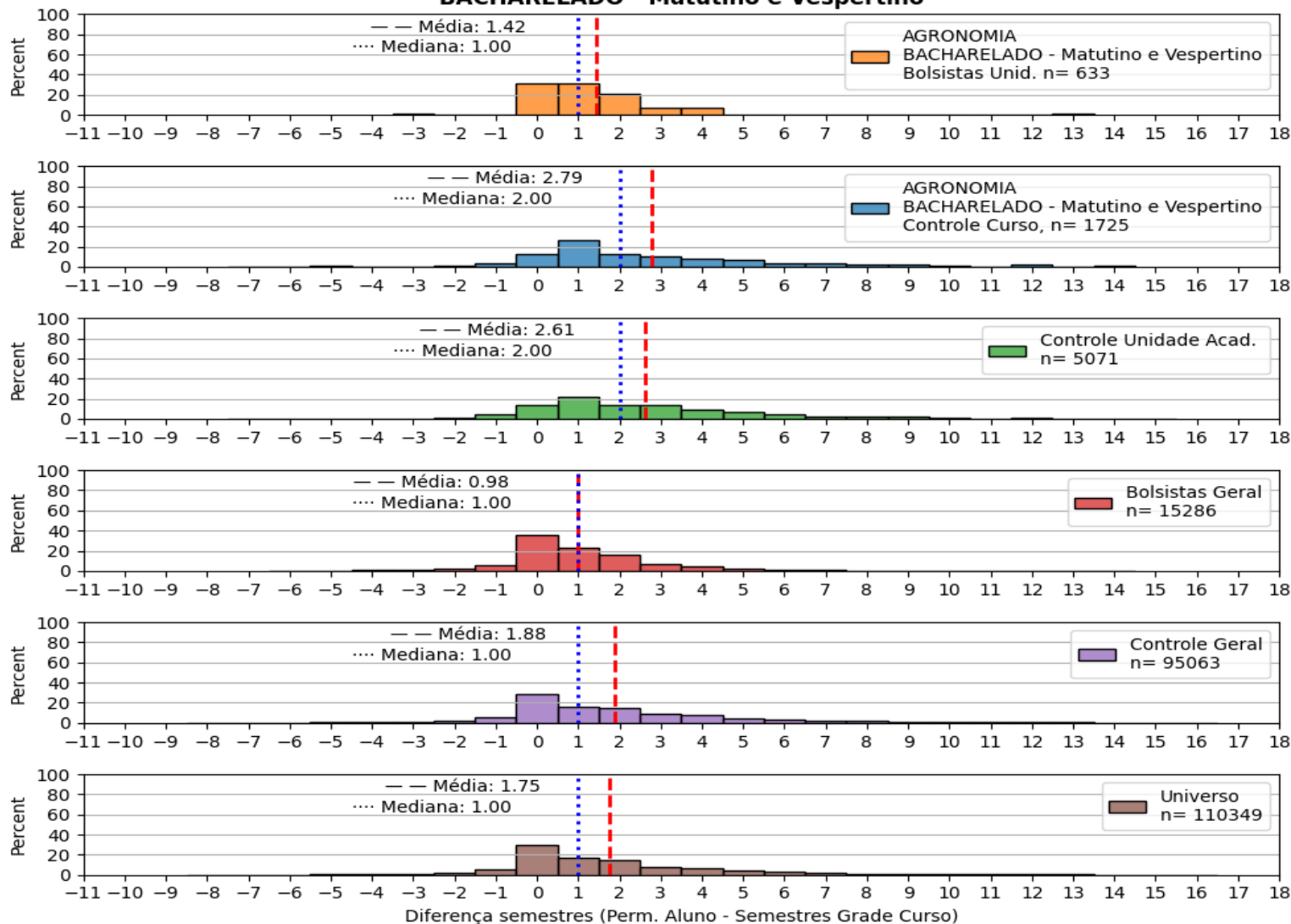
Os resultados a seguir levam em consideração apenas os formados a partir de 2017.1

Legenda Tempo de Conclusão

- **Geral Curso** – Todos os alunos do respectivo curso analisado que são bolsistas, independentemente do programa (Bolsas de recurso próprio UFC ou de entidades externas (FUNCAP, CNPq, etc, Bolsas Não-UFC)). . (Gráfico em Azul)
- **Controle Curso** – Todos os alunos do curso que não participam de programa de bolsa. (Gráfico em Amarelo)
- **Controle Campus** – Todos os alunos da respectiva unidade acadêmica analisada que não participam de programa de bolsa. (Gráfico em Verde)
- **Grupo Controle** – Todos os alunos da UFC que não participam de programa de bolsa (Gráfico em Vermelho)
- **Grupo Geral** – Todos os alunos bolsistas da UFC, independentemente do programa (Bolsas de recurso próprio UFC ou de entidades externas (FUNCAP, CNPq, etc. [Bolsas Não-UFC]) .(Gráfico em Roxo)
- **Grupo Universo** – Todos os alunos da UFC. (Gráfico em Marrom)

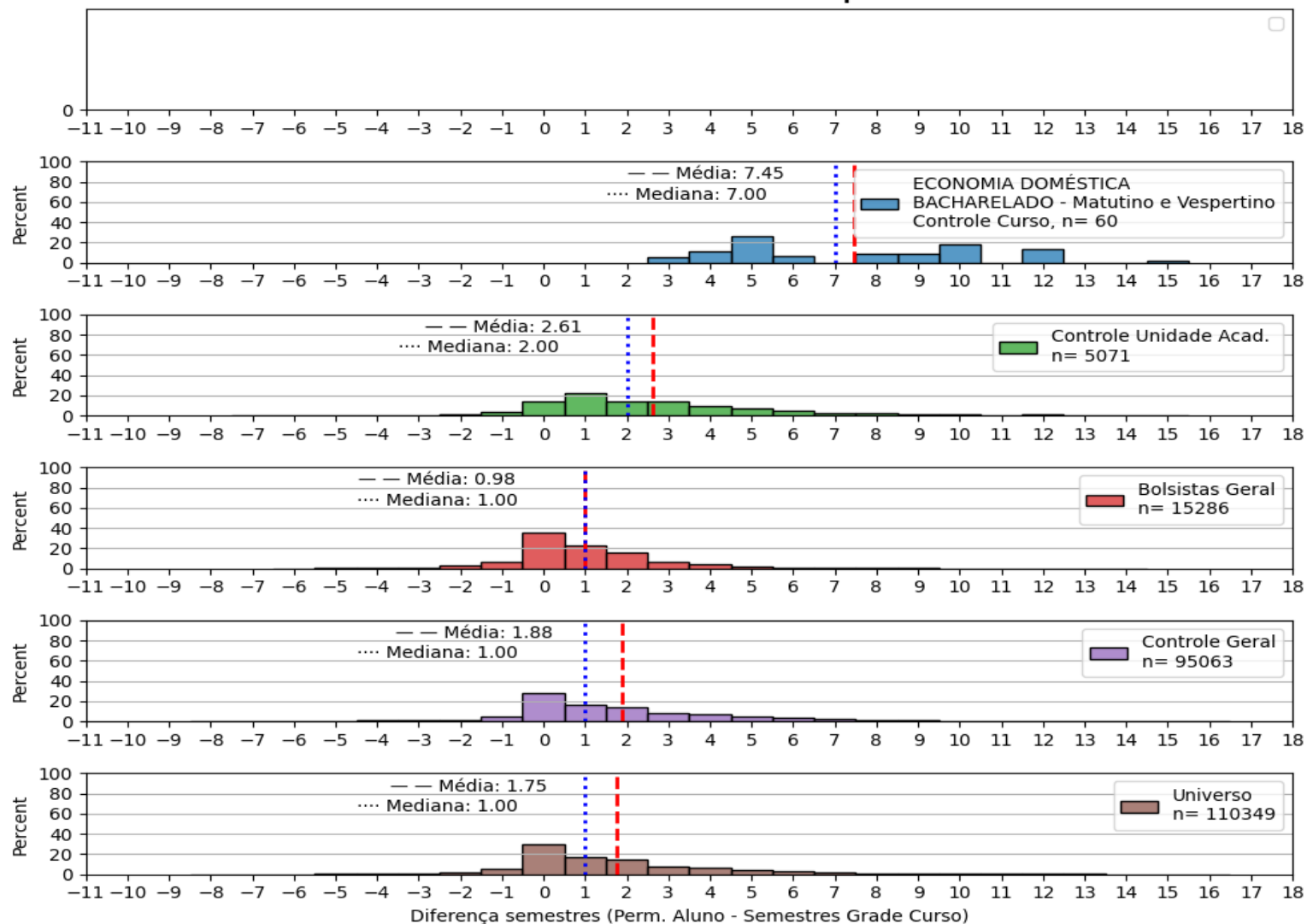
f) Tempo de conclusão de curso

Histograma normalizado do tempo de conclusão dos alunos - Cursos
- CENTRO DE CIENCIAS AGRARIAS
AGRONOMIA - Código Curso: 657420
BACHARELADO - Matutino e Vespertino



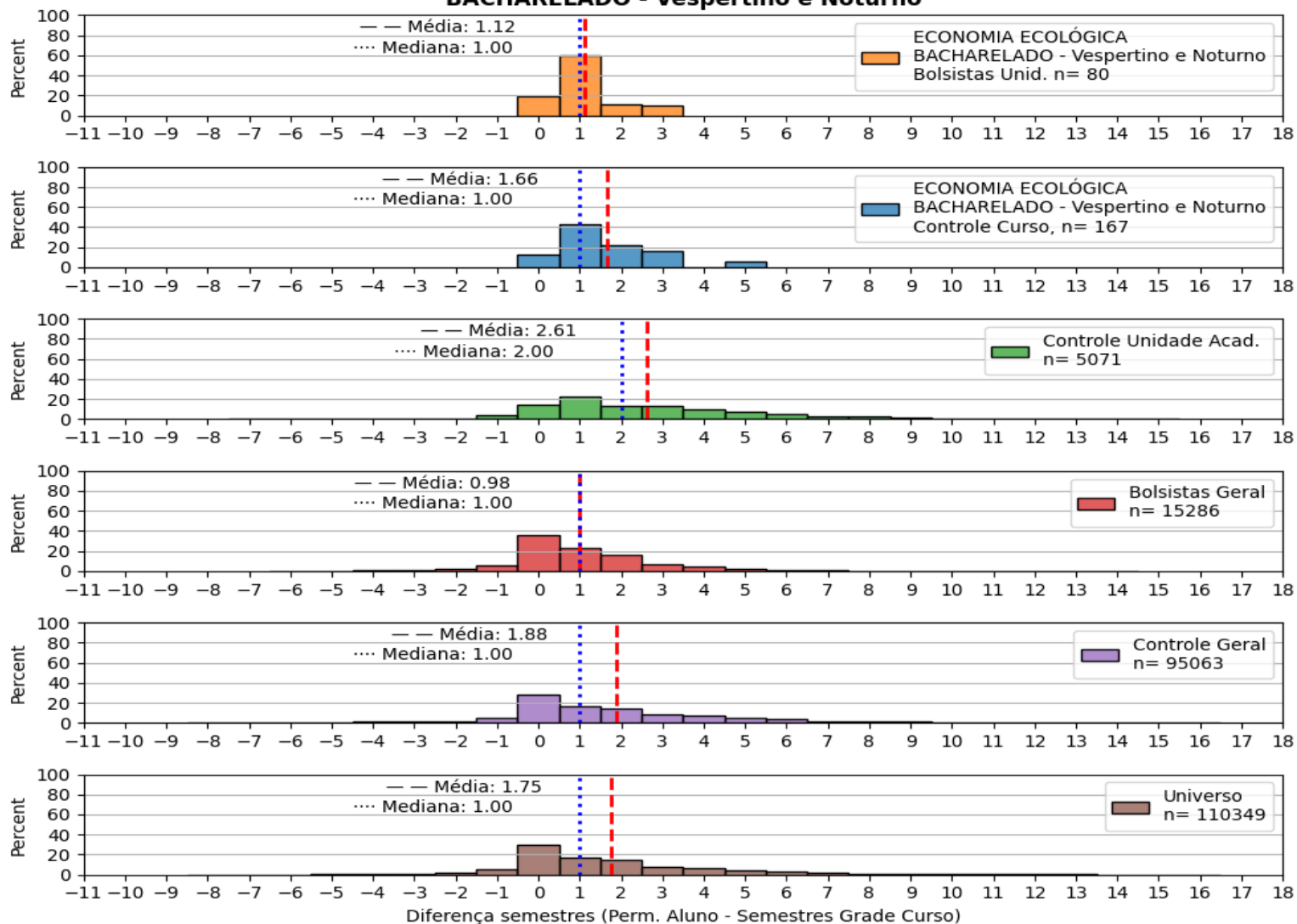
f) Tempo de conclusão de curso

Histograma normalizado do tempo de conclusão dos alunos - Cursos
- CENTRO DE CIENCIAS AGRARIAS
ECONOMIA DOMÉSTICA - Código Curso: 657421
BACHARELADO - Matutino e Vespertino



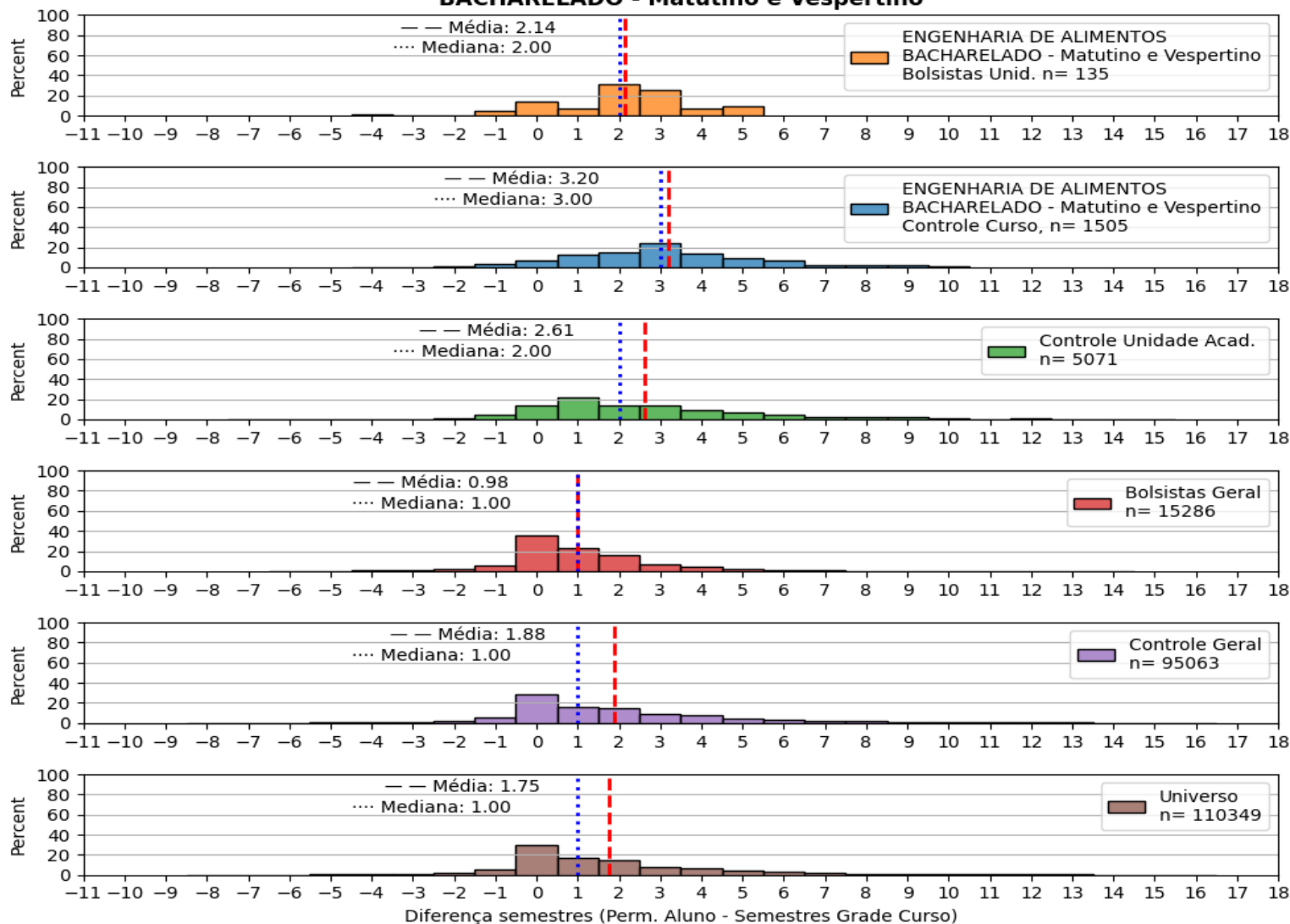
f) Tempo de conclusão de curso

Histograma normalizado do tempo de conclusão dos alunos - Cursos
- CENTRO DE CIENCIAS AGRARIAS
ECONOMIA ECOLÓGICA - Código Curso: 2683037
BACHARELADO - Vespertino e Noturno



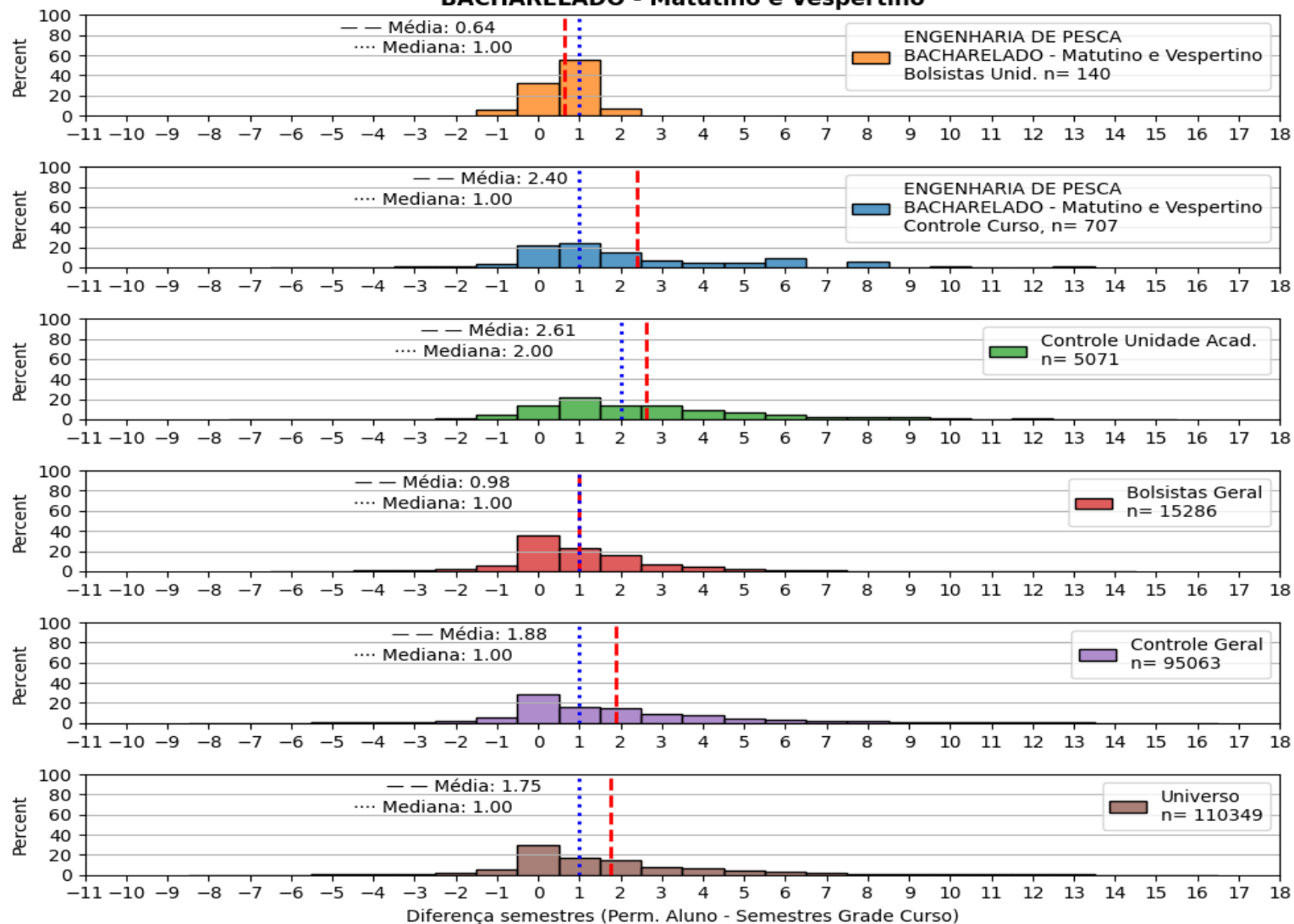
f) Tempo de conclusão de curso

Histograma normalizado do tempo de conclusão dos alunos - Cursos
- CENTRO DE CIENCIAS AGRARIAS
ENGENHARIA DE ALIMENTOS - Código Curso: 657424
BACHARELADO - Matutino e Vespertino



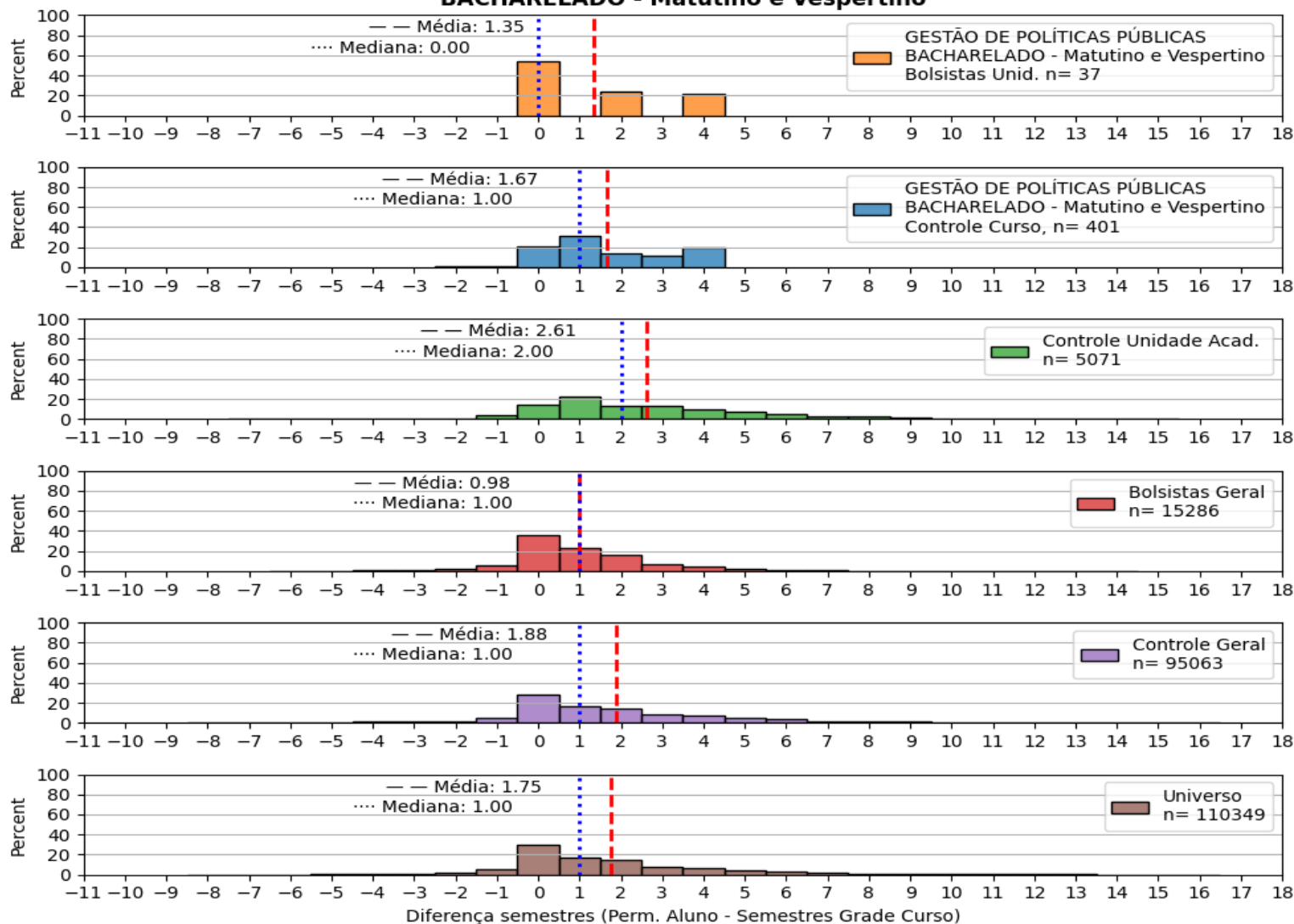
f) Tempo de conclusão de curso

Histograma normalizado do tempo de conclusão dos alunos - Cursos
- CENTRO DE CIENCIAS AGRARIAS
ENGENHARIA DE PESCA - Código Curso: 657423
BACHARELADO - Matutino e Vespertino



f) Tempo de conclusão de curso

Histograma normalizado do tempo de conclusão dos alunos - Cursos
- CENTRO DE CIENCIAS AGRARIAS
GESTÃO DE POLÍTICAS PÚBLICAS - Código Curso: 2168903
BACHARELADO - Matutino e Vespertino



f) Tempo de conclusão de curso

Histograma normalizado do tempo de conclusão dos alunos - Cursos
- CENTRO DE CIENCIAS AGRARIAS
ZOOTECNIA - Código Curso: 657425
BACHARELADO - Matutino e Vespertino

