

EIDEIA - Análise programas de bolsa UFC por unidade acadêmica

CAMPUS DA UFC DE CRATEUS

Semestre 2017.1 a 2023.1

Versão 14/08/2023-011305



Análise do conjunto de programas de bolsas

- > IRA individual e geral
- > Razão entre horas matriculadas, integralizadas e curriculares previstas
- > Tempo de conclusão

Fonte dos dados: STI/UFC.

Análise unidade acadêmica geral

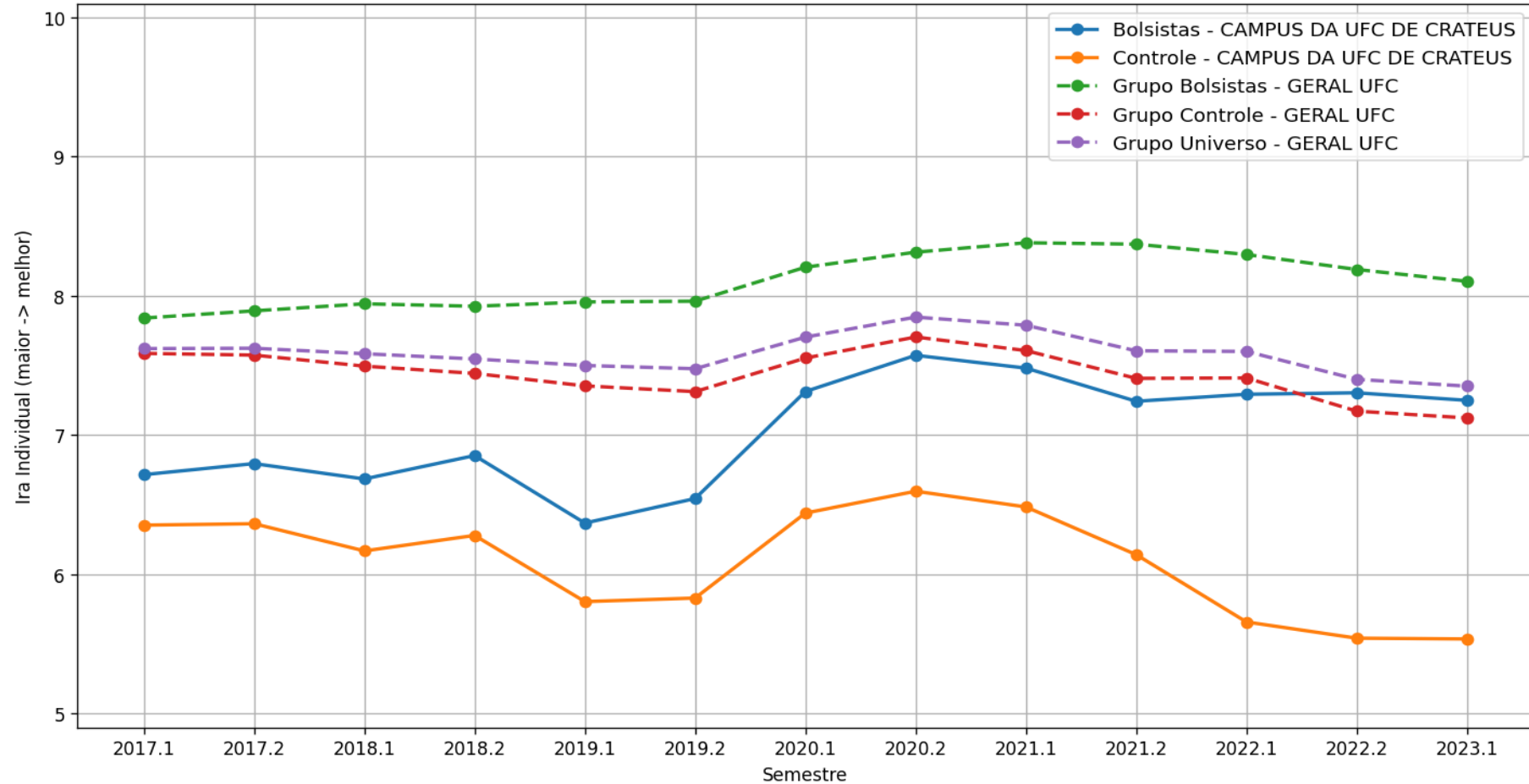


Legenda IRA

- **Geral Campus** – Todos os alunos da respectiva unidade acadêmica analisada que são bolsistas, independentemente do programa (Bolsas de recurso próprio UFC ou de entidades externas (FUNCAP, CNPq, etc, Bolsas Não-UFC)). (Gráfico em Azul)
- **Controle Campus** – Todos os alunos da respectiva unidade acadêmica analisada que não participam de programa de bolsa. (Gráfico em Amarelo)
- **Grupo Geral** – Todos os alunos bolsistas da UFC, independentemente do programa (Bolsas de recurso próprio UFC ou de entidades externas (FUNCAP, CNPq, etc. [Bolsas Não-UFC])). (Gráfico em Verde)
- **Grupo Controle** – Todos os alunos da UFC que não participam de programa de bolsa. (Gráfico em Vermelho)
- **Grupo Universo** – Todos os alunos da UFC. (Gráfico em Roxo)

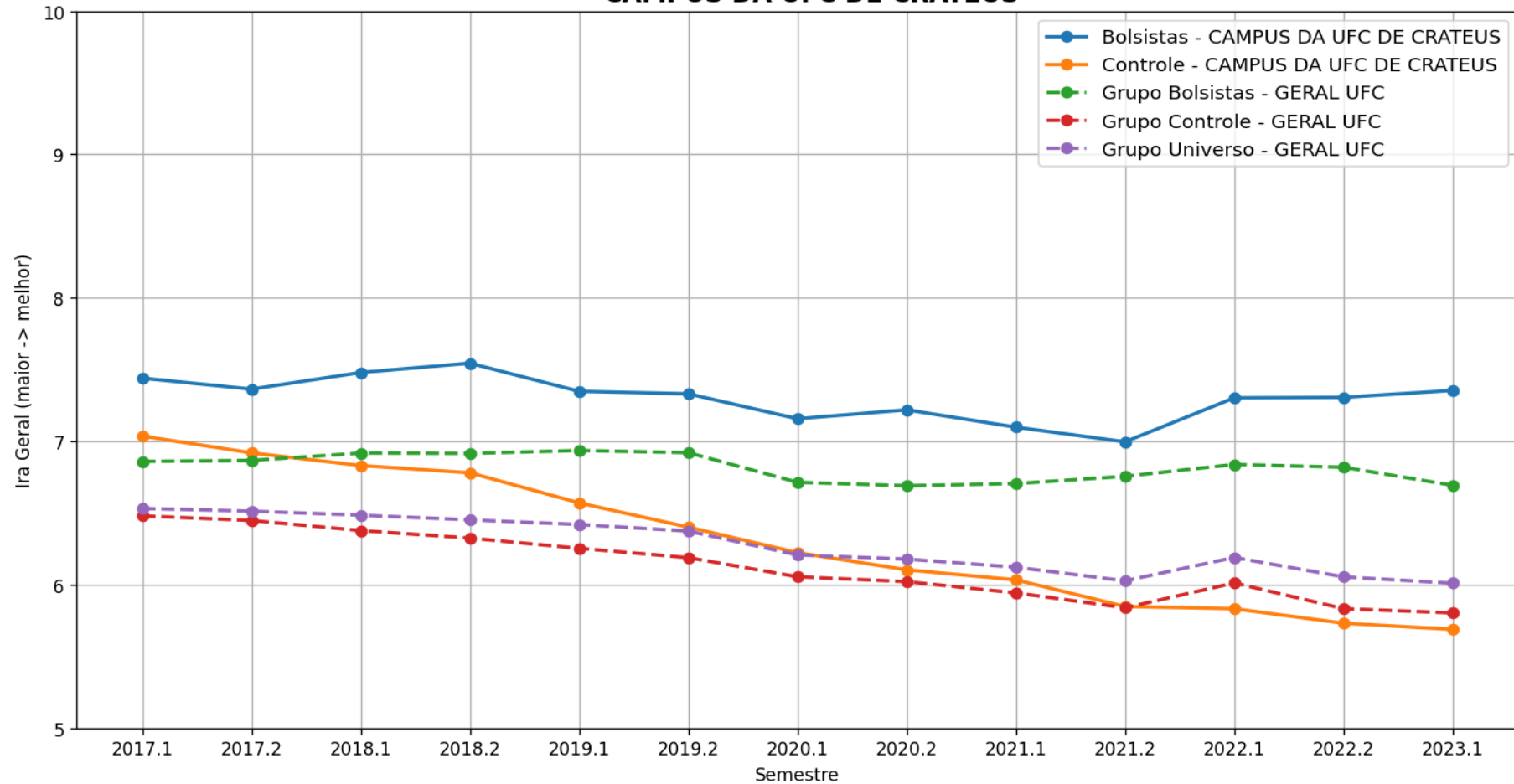
a) Ira Individual

Evolução temporal do Ira Individual médio por semestre - Unid. Acadêmica
- CAMPUS DA UFC DE CRATEUS



b) Ira Geral

Evolução temporal do Ira Geral médio por semestre
- CAMPUS DA UFC DE CRATEUS

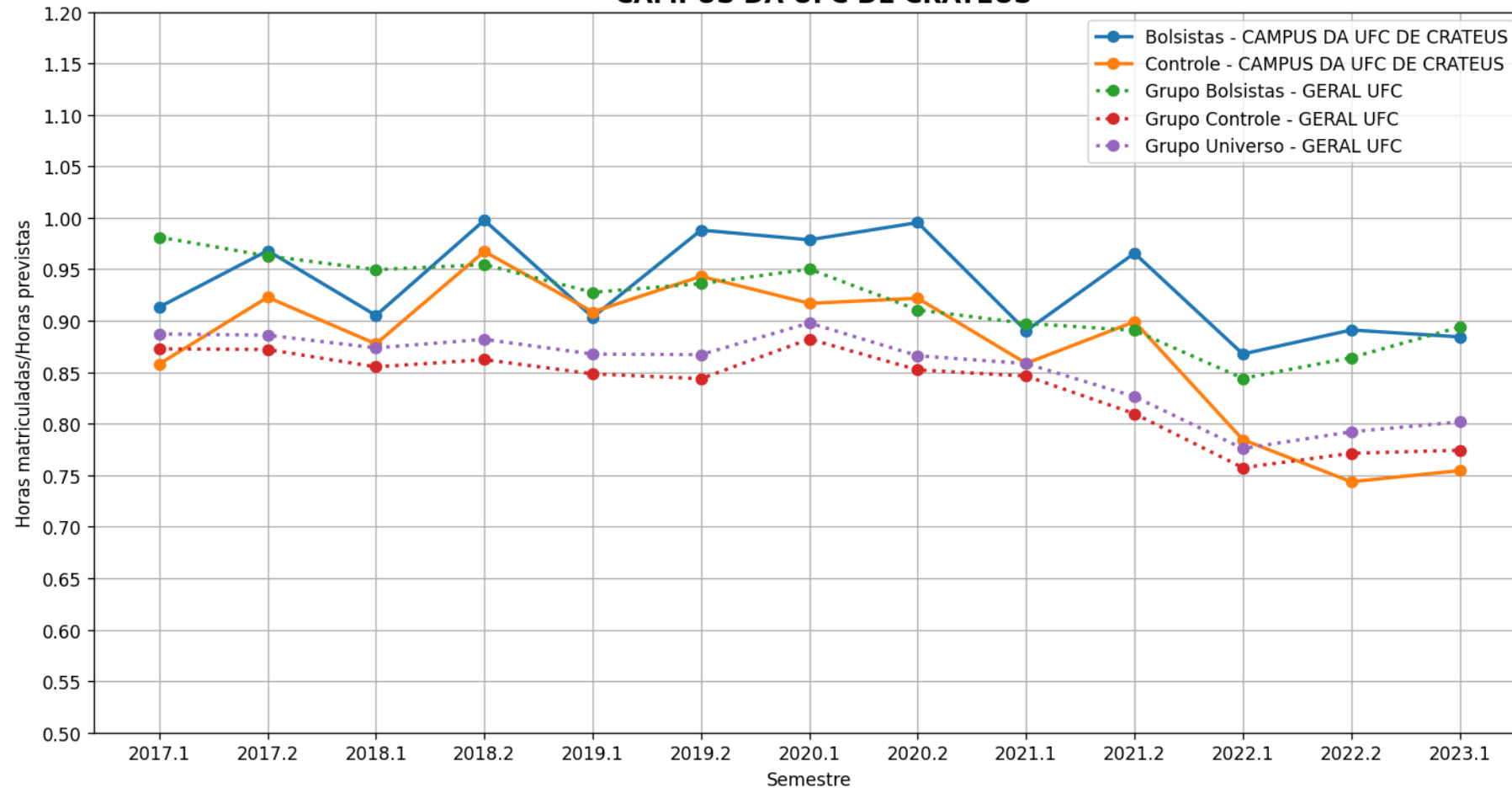


Legenda Horas

- **Geral Campus** – Todos os alunos da respectiva unidade acadêmica analisada que são bolsistas, independentemente do programa (Bolsas de recurso próprio UFC ou de entidades externas (FUNCAP, CNPq, etc, Bolsas Não-UFC)). (Gráfico em Azul)
- **Controle Campus** – Todos os alunos da respectiva unidade acadêmica analisada que não participam de programa de bolsa. (Gráfico em Amarelo)
- **Grupo Geral** – Todos os alunos bolsistas da UFC, independentemente do programa (Bolsas de recurso próprio UFC ou de entidades externas (FUNCAP, CNPq, etc. [Bolsas Não-UFC]). (Gráfico em Verde)
- **Grupo Controle** – Todos os alunos da UFC que não participam de programa de bolsa. (Gráfico em Vermelho)
- **Grupo Universo** – Todos os alunos da UFC. (Gráfico em Roxo)

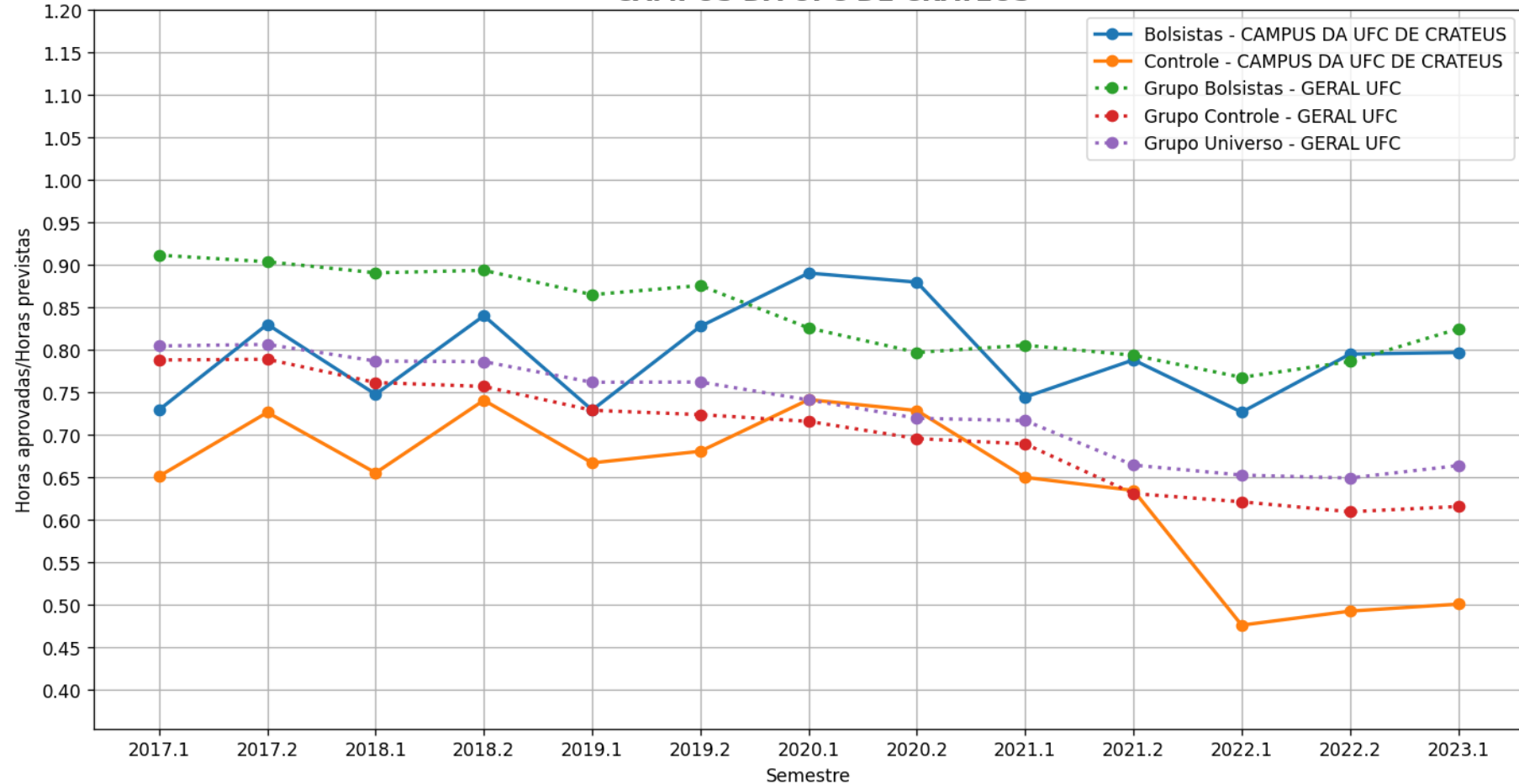
c) Horas Matriculadas/Previstas

Evolução temporal da média de Horas matriculadas/Horas previstas por semestre - Unid. Acad.
- CAMPUS DA UFC DE CRATEUS



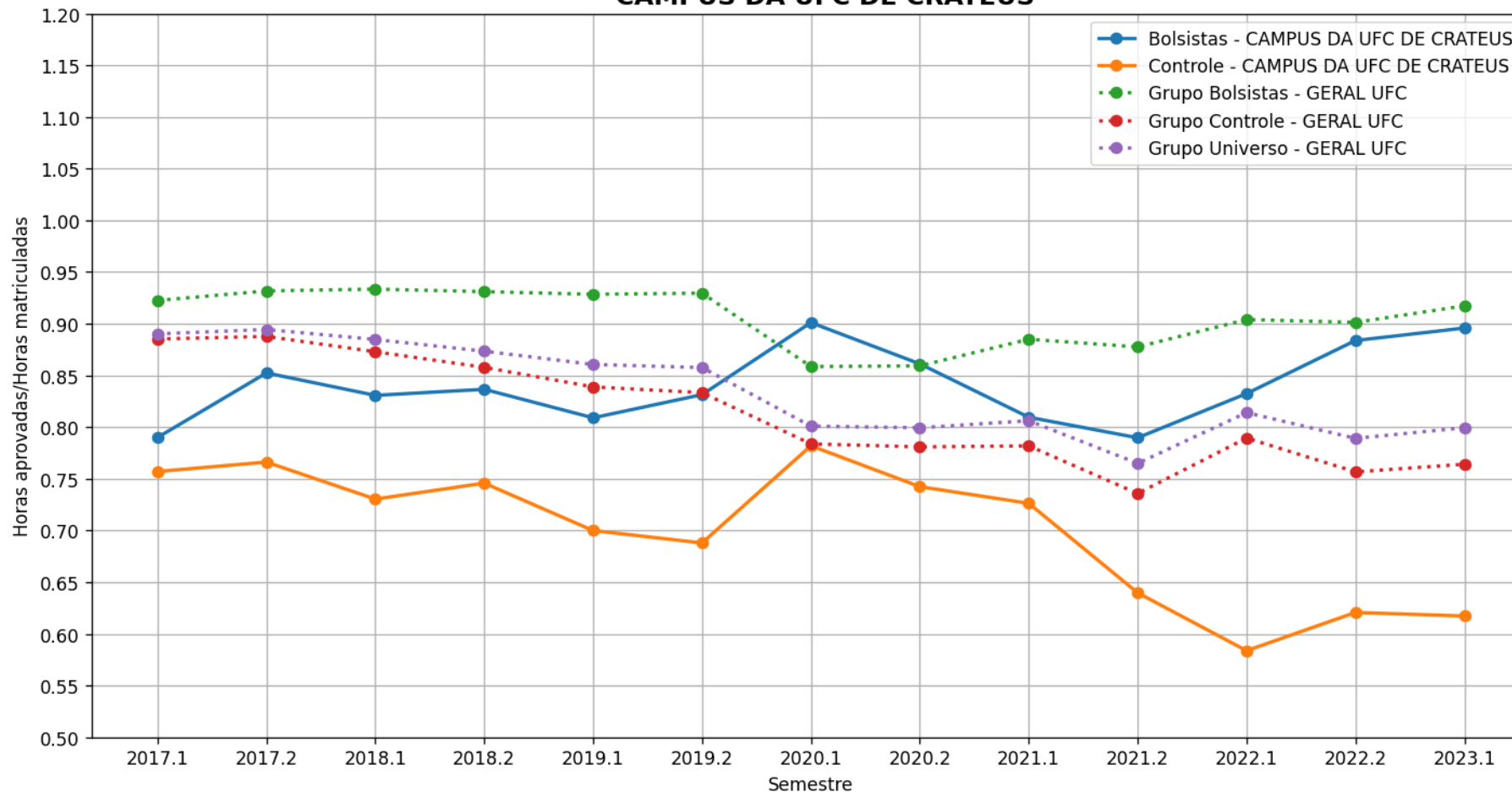
d) Horas Aprovadas/Previstas

Evolução temporal da média de Horas aprovadas/Horas previstas por semestre - Unid. Acad.
- CAMPUS DA UFC DE CRATEUS



e) Horas Aprovadas/Matriculadas

Evolução temporal da média de Horas aprovadas/Horas matriculadas por semestre - Unid. Acad.
- CAMPUS DA UFC DE CRATEUS



f) Tempo de conclusão de curso

- Devido aos cursos possuírem Projetos Pedagógicos do Curso (PPC) distintos, os cursos da UFC podem ter quantidades diferentes de semestres para graduação do aluno (8, 10 ou 12 semestres). Desta forma, calcula-se a diferença relativa do tempo de conclusão dos alunos e do tempo de conclusão estipulado pelo PPC do seu curso.

$$PermRel = (PermAluno) - (QtdSemestresCurso)$$

f) Tempo de conclusão de curso

Exemplo 1 : Aluno se formou e teve permanência de dez semestres, e seu curso tem duração de oito.

$$PermRel = (PermAluno) - (QtdSemestresCurso)$$

$$PermRel = 10 - 8$$

$$PermRel = + 2 \text{ Semestres}$$

Neste caso, o aluno levou mais tempo que o estipulado no curso (Ex. de motivos: Reprovações, Trancamentos, Intercâmbio no exterior, etc.)

f) Tempo de conclusão de curso

Exemplo 2 : Aluno se formou e teve permanência de sete semestres, e seu curso tem duração de dez.

$$PermRel = (PermAluno) - (QtdSemestresCurso)$$

$$PermRel = 7 - 10$$

$$PermRel = - 3 \text{ Semestres}$$

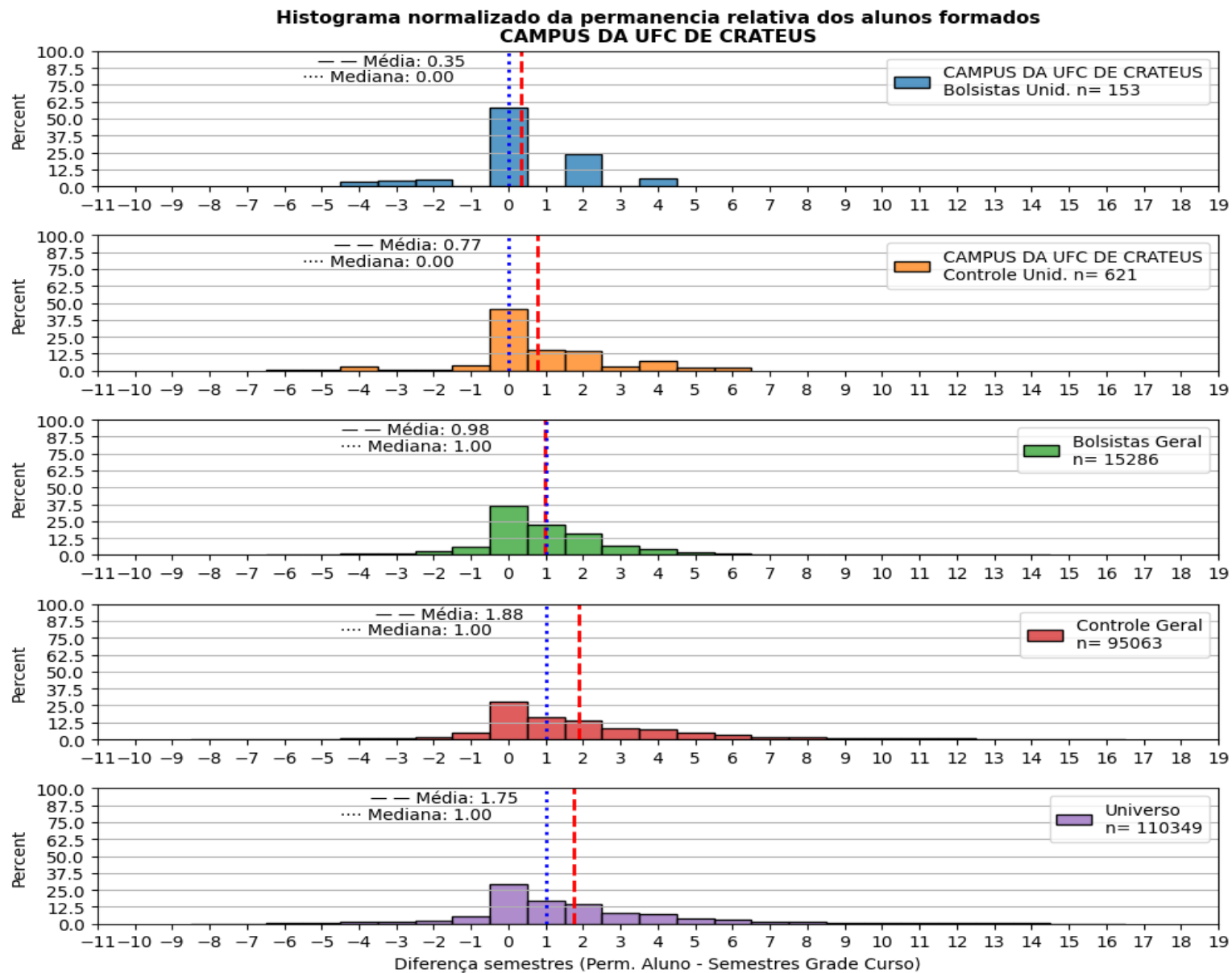
**Neste caso, o aluno levou menos tempo que o estipulado no curso
(Ex. de motivos: Aproveitamento de créditos)**

Os resultados a seguir levam em consideração apenas os formados a partir de 2017.1

Legenda Tempo de conclusão de curso

- **Geral Campus** – Todos os alunos da respectiva unidade acadêmica analisada que são bolsistas, independentemente do programa (Bolsas de recurso próprio UFC ou de entidades externas (FUNCAP, CNPq, etc, Bolsas Não-UFC)). (Gráfico em Azul)
- **Controle Campus** – Todos os alunos da respectiva unidade acadêmica analisada que não participam de programa de bolsa. (Gráfico em Amarelo)
- **Grupo Geral** – Todos os alunos bolsistas da UFC, independentemente do programa (Bolsas de recurso próprio UFC ou de entidades externas (FUNCAP, CNPq, etc. [Bolsas Não-UFC])). (Gráfico em Verde)
- **Grupo Controle** – Todos os alunos da UFC que não participam de programa de bolsa. (Gráfico em Vermelho)
- **Grupo Universo** – Todos os alunos da UFC. (Gráfico em Roxo)

f) Tempo de conclusão de curso



Análise Cursos



a) Ira Individual

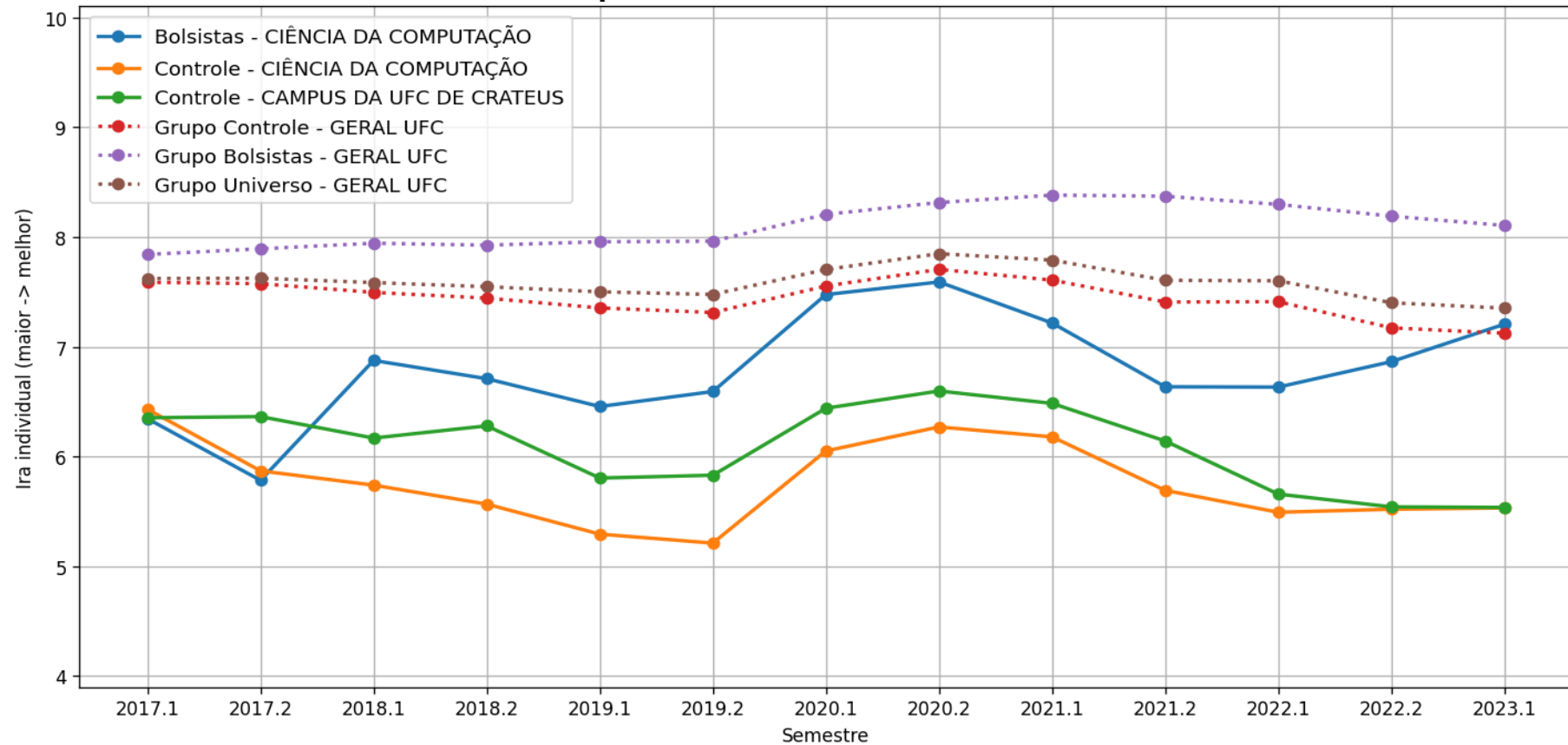
Legenda IRA

- **Geral Curso** – Todos os alunos do respectivo curso analisado que são bolsistas, independentemente do programa (Bolsas de recurso próprio UFC ou de entidades externas (FUNCAP, CNPq, etc, Bolsas Não-UFC)). . (Gráfico em Azul)
- **Controle Curso** – Todos os alunos do curso que não participam de programa de bolsa. (Gráfico em Amarelo)
- **Controle Campus** – Todos os alunos da respectiva unidade acadêmica analisada que não participam de programa de bolsa. (Gráfico em Verde)
- **Grupo Controle** – Todos os alunos da UFC que não participam de programa de bolsa (Gráfico em Vermelho)
- **Grupo Geral** – Todos os alunos bolsistas da UFC, independentemente do programa (Bolsas de recurso próprio UFC ou de entidades externas (FUNCAP, CNPq, etc. [Bolsas Não-UFC]) .(Gráfico em Roxo)
- **Grupo Universo** – Todos os alunos da UFC. (Gráfico em Marrom)

a) IRA Individual

Evolução temporal do Ira Individual médio por semestre - Cursos
- CAMPUS DA UFC DE CRATEUS

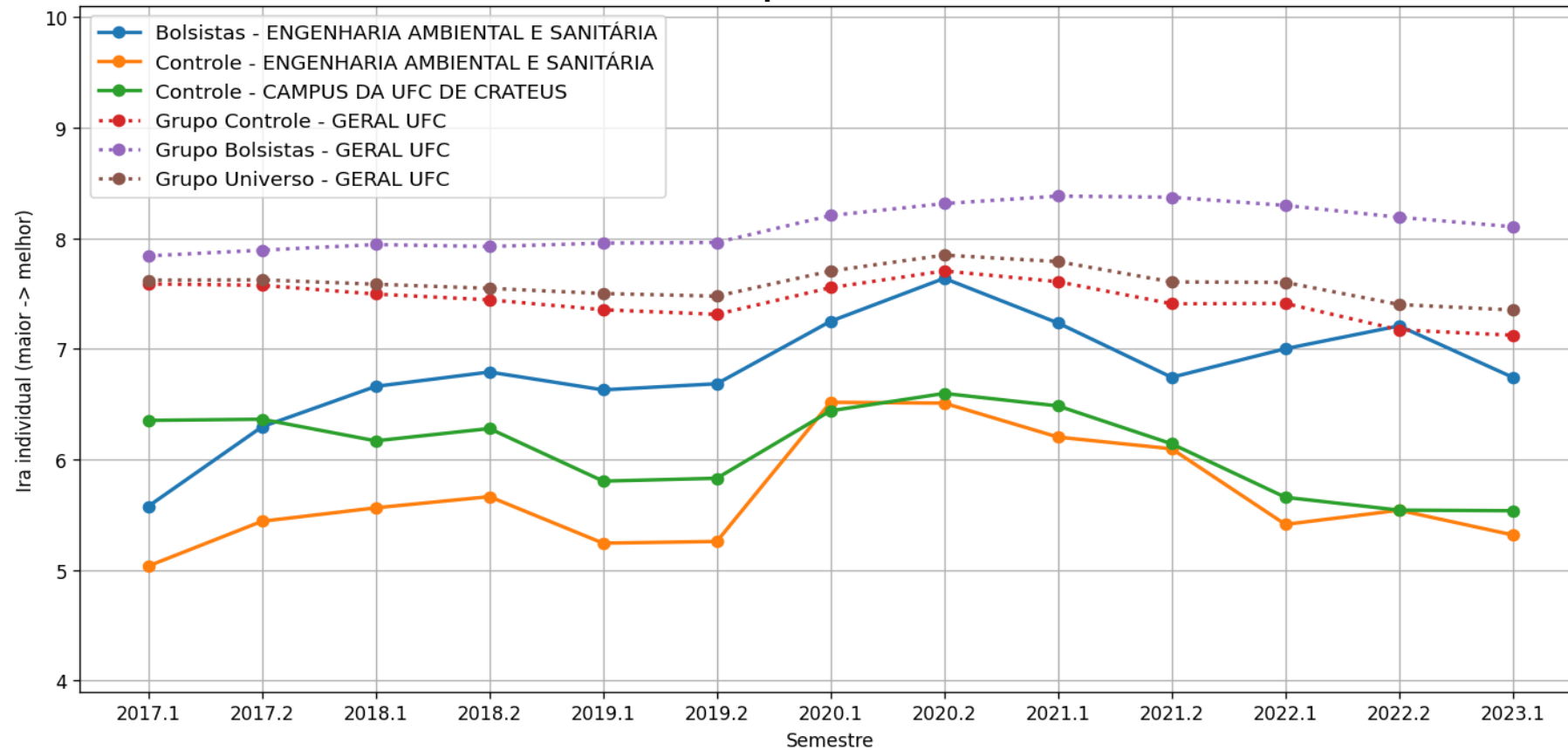
CIÊNCIA DA COMPUTAÇÃO - Código Curso: 1878933
'Vespertino e Noturno' - BACHARELADO



a) IRA Individual

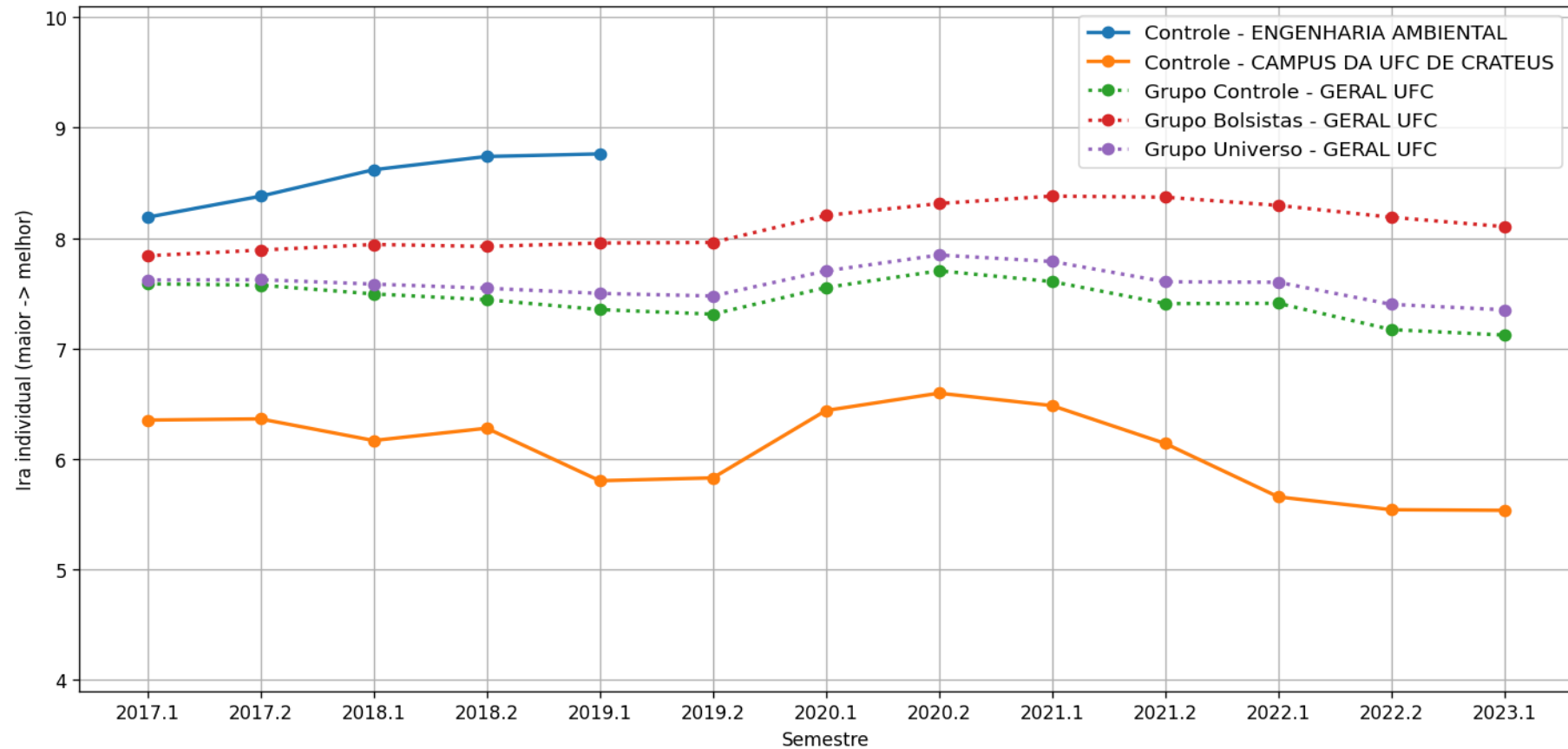
Evolução temporal do Ira Individual médio por semestre - Cursos
- CAMPUS DA UFC DE CRATEUS

ENGENHARIA AMBIENTAL E SANITÁRIA - Código Curso: 71172498
'Matutino e Vespertino' - BACHARELADO



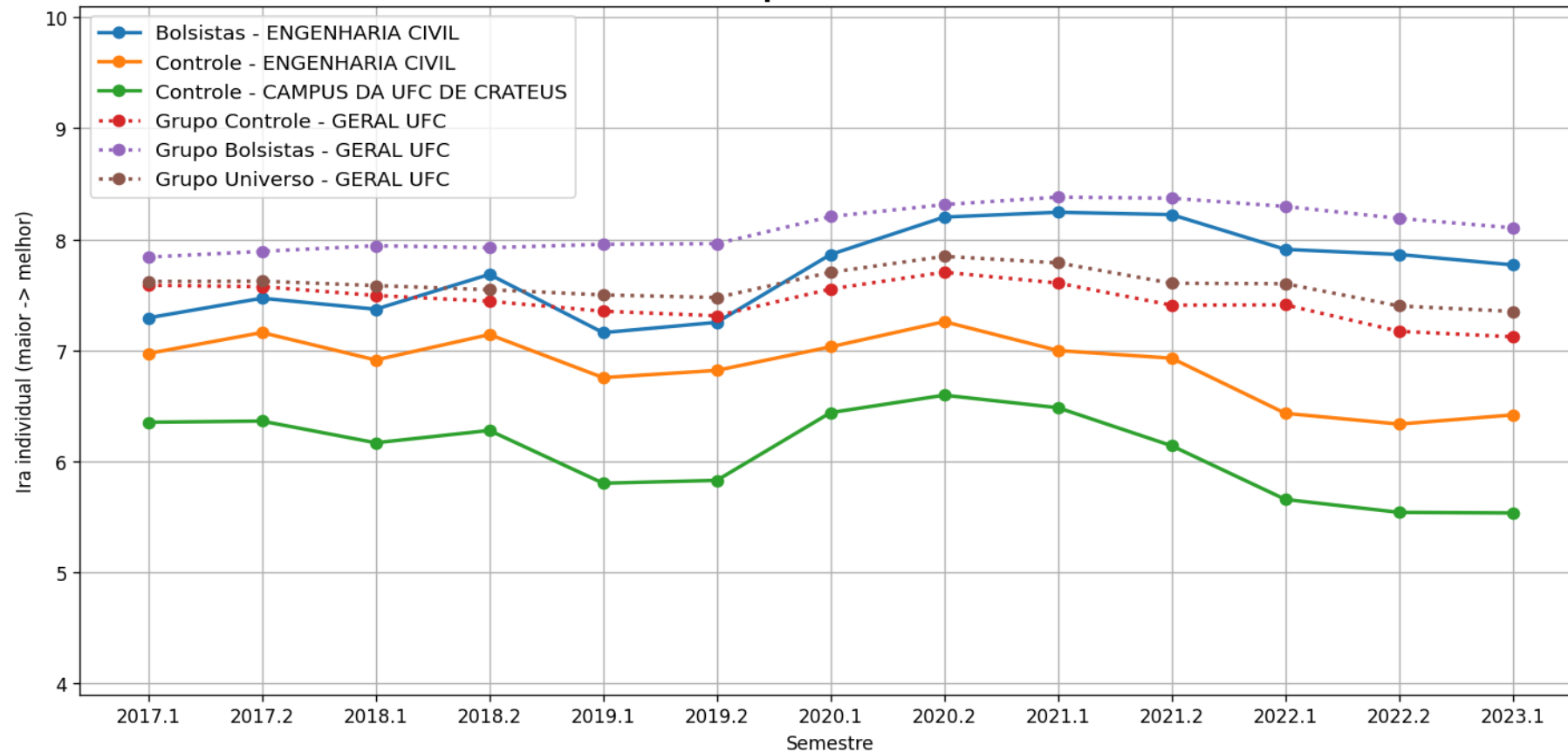
a) IRA Individual

Evolução temporal do Ira Individual médio por semestre - Cursos
- CAMPUS DA UFC DE CRATEUS
ENGENHARIA AMBIENTAL - Código Curso: 2097265
- BACHARELADO



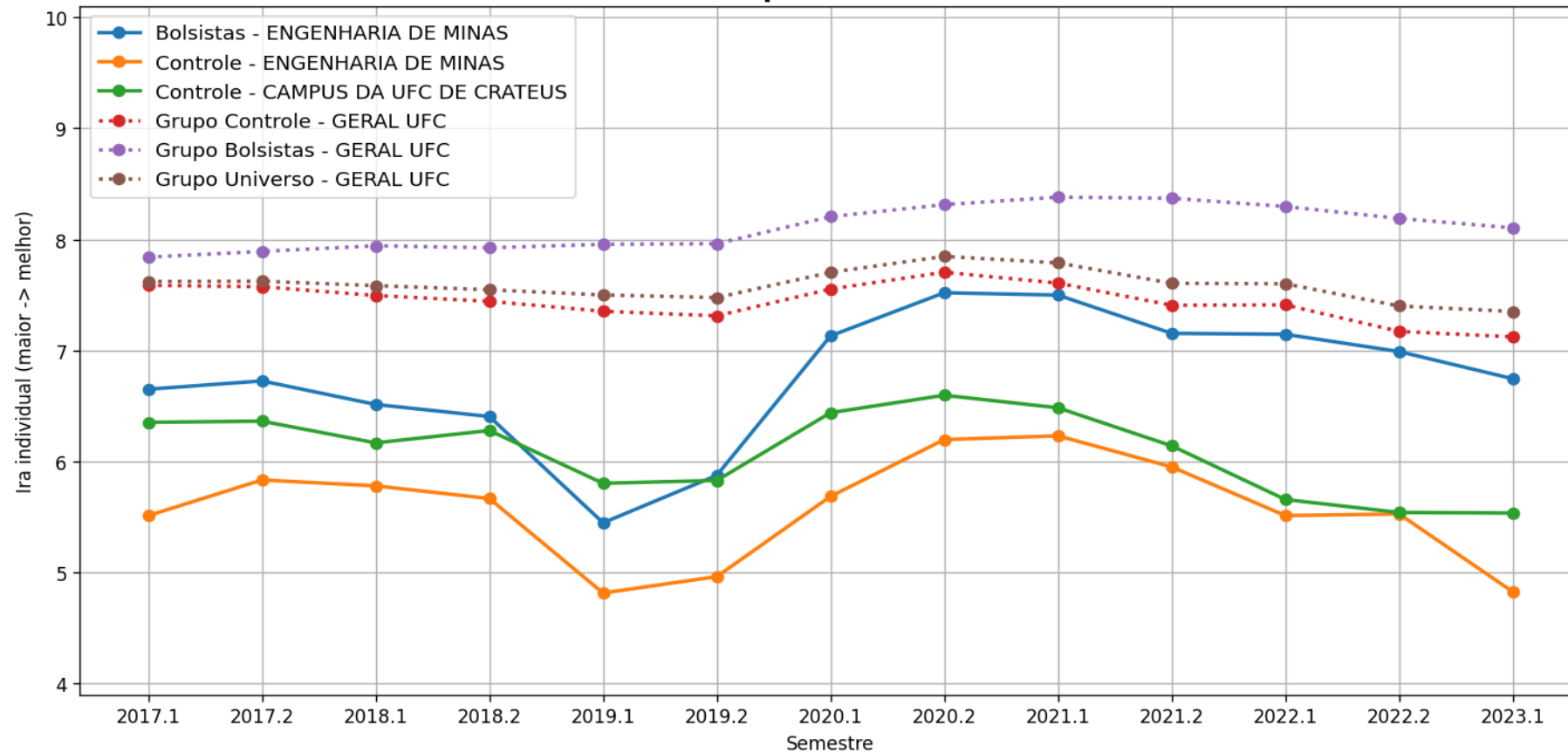
a) IRA Individual

Evolução temporal do Ira Individual médio por semestre - Cursos
- CAMPUS DA UFC DE CRATEUS
ENGENHARIA CIVIL - Código Curso: 2097286
'Matutino e Vespertino' - BACHARELADO



a) IRA Individual

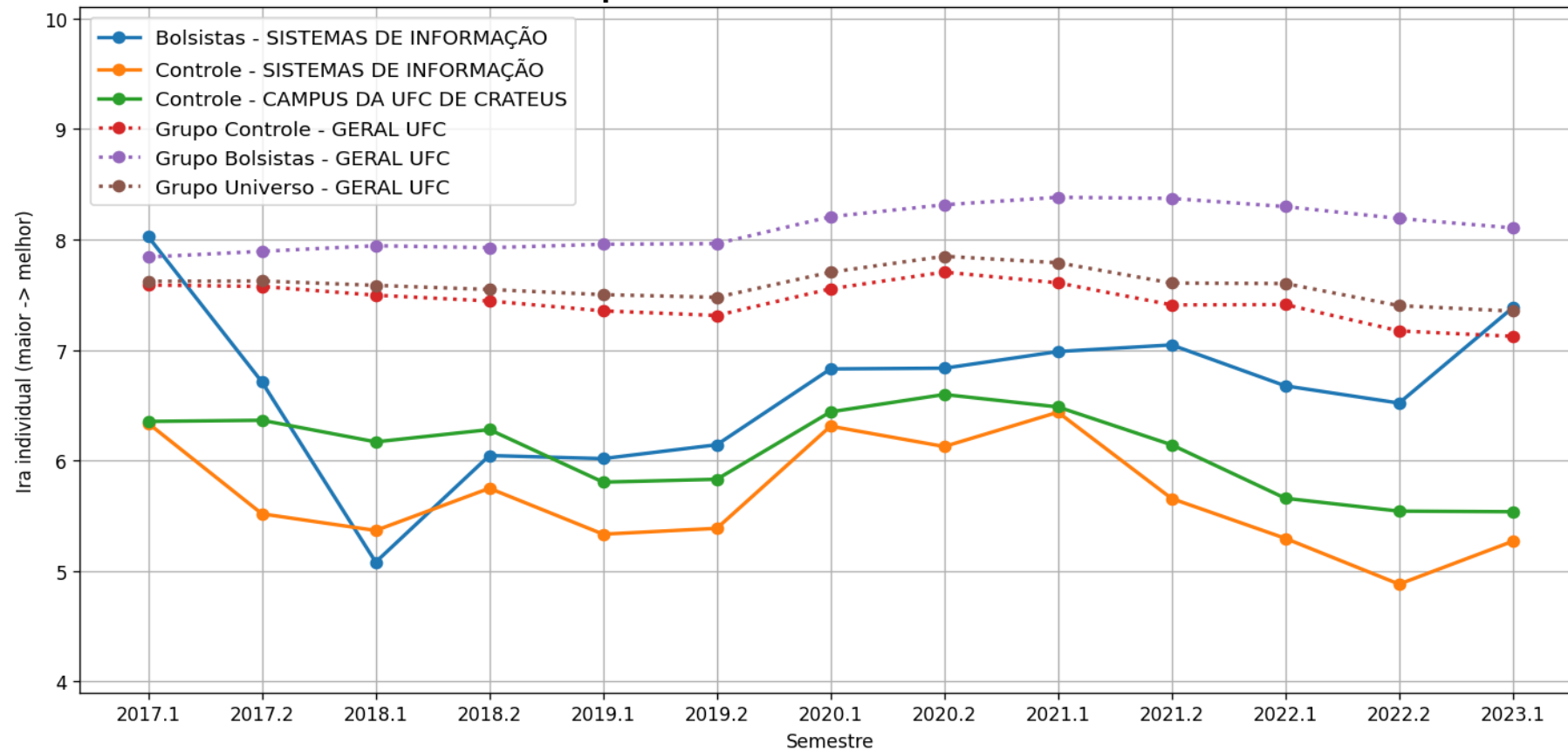
Evolução temporal do Ira Individual médio por semestre - Cursos
- CAMPUS DA UFC DE CRATEUS
ENGENHARIA DE MINAS - Código Curso: 2118717
'Matutino e Vespertino' - BACHARELADO



a) IRA Individual

Evolução temporal do Ira Individual médio por semestre - Cursos
- CAMPUS DA UFC DE CRATEUS

SISTEMAS DE INFORMAÇÃO - Código Curso: 2097205
'Vespertino e Noturno' - BACHARELADO



b) Ira Geral

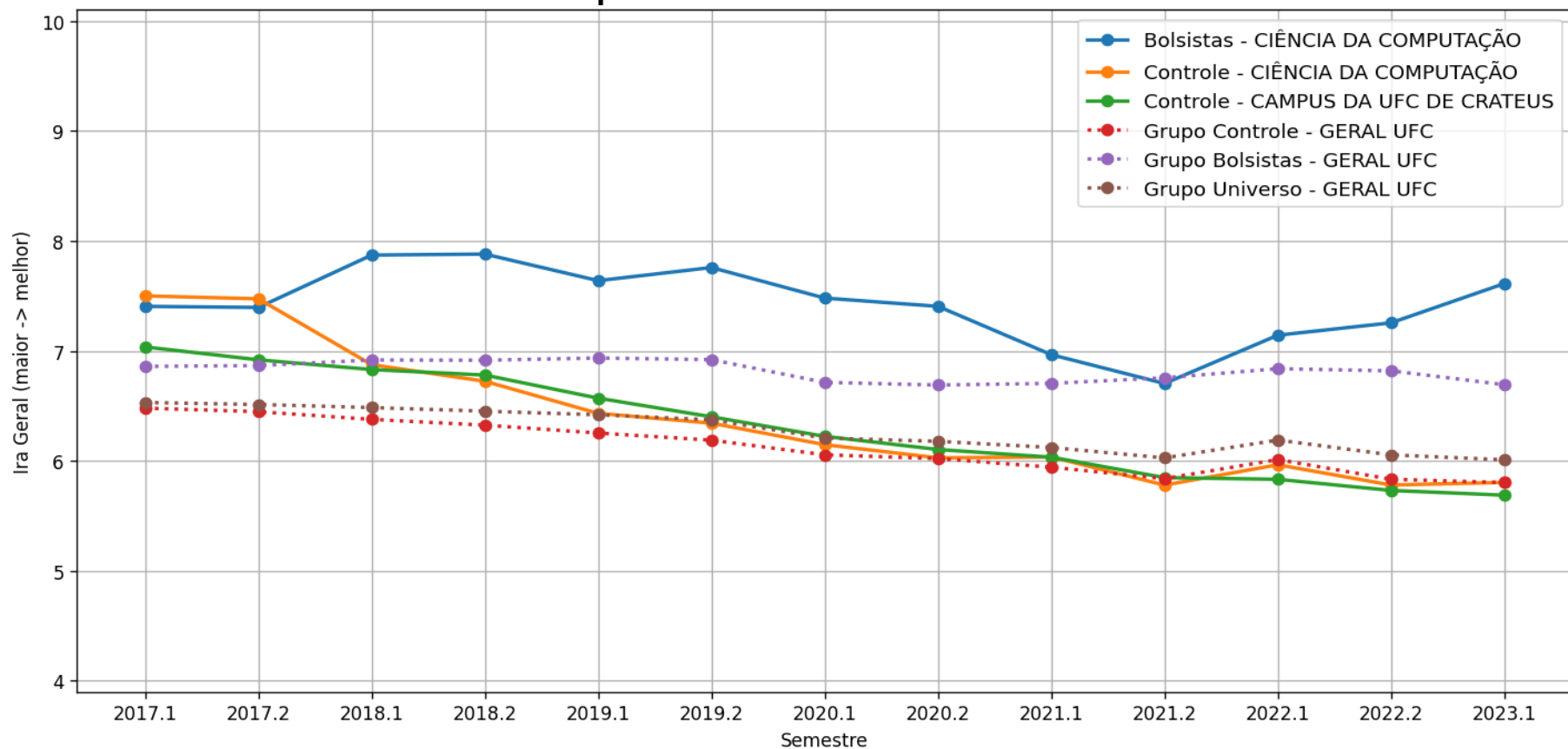
Legenda IRA

- **Geral Curso** – Todos os alunos do respectivo curso analisado que são bolsistas, independentemente do programa (Bolsas de recurso próprio UFC ou de entidades externas (FUNCAP, CNPq, etc, Bolsas Não-UFC)). . (Gráfico em Azul)
- **Controle Curso** – Todos os alunos do curso que não participam de programa de bolsa. (Gráfico em Amarelo)
- **Controle Campus** – Todos os alunos da respectiva unidade acadêmica analisada que não participam de programa de bolsa. (Gráfico em Verde)
- **Grupo Controle** – Todos os alunos da UFC que não participam de programa de bolsa (Gráfico em Vermelho)
- **Grupo Geral** – Todos os alunos bolsistas da UFC, independentemente do programa (Bolsas de recurso próprio UFC ou de entidades externas (FUNCAP, CNPq, etc. [Bolsas Não-UFC]) .(Gráfico em Roxo)
- **Grupo Universo** – Todos os alunos da UFC. (Gráfico em Marrom)

b) IRA Geral

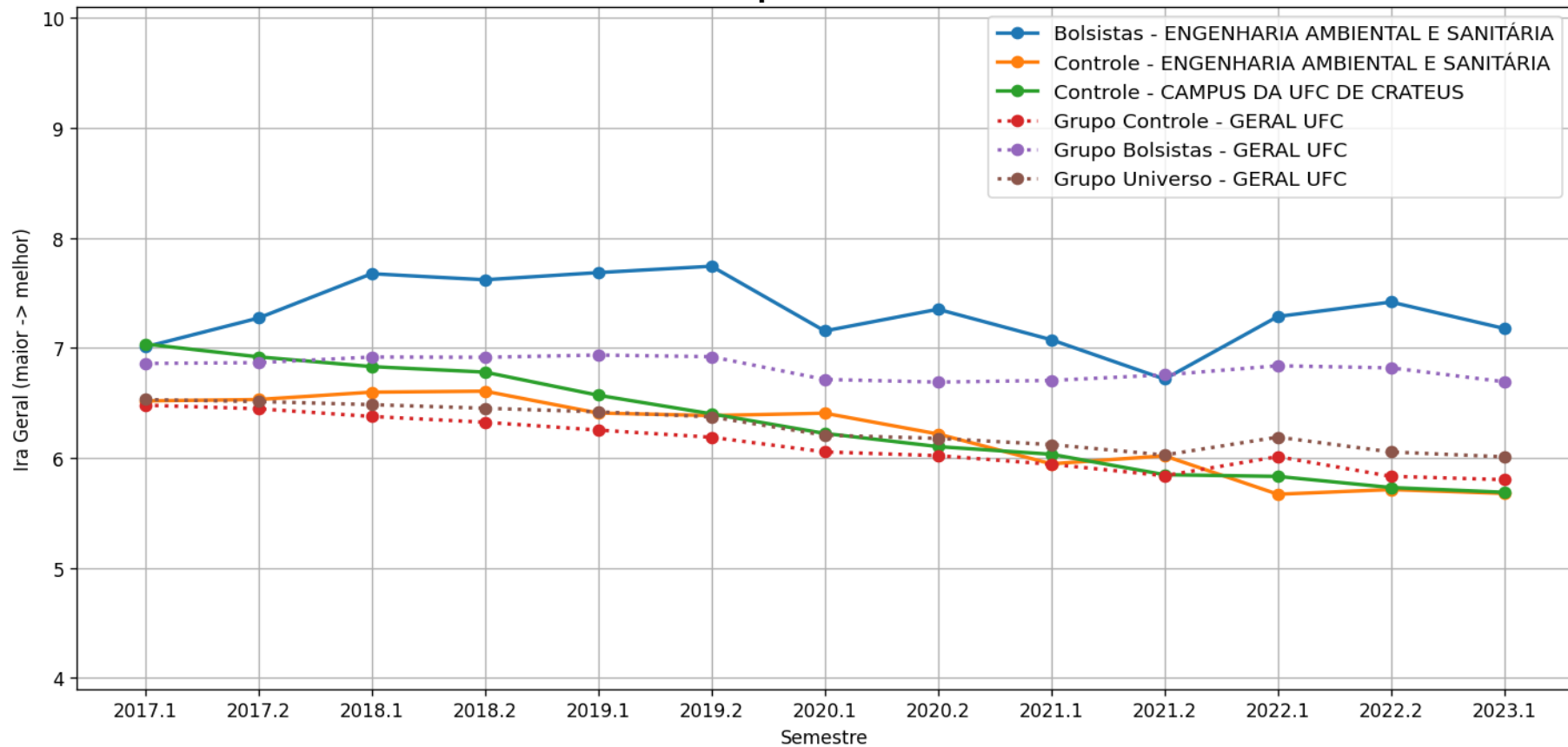
Evolução temporal do Ira Geral médio por semestre - Cursos
- CAMPUS DA UFC DE CRATEUS

CIÊNCIA DA COMPUTAÇÃO - Código Curso: 1878933
'Vespertino e Noturno' - BACHARELADO



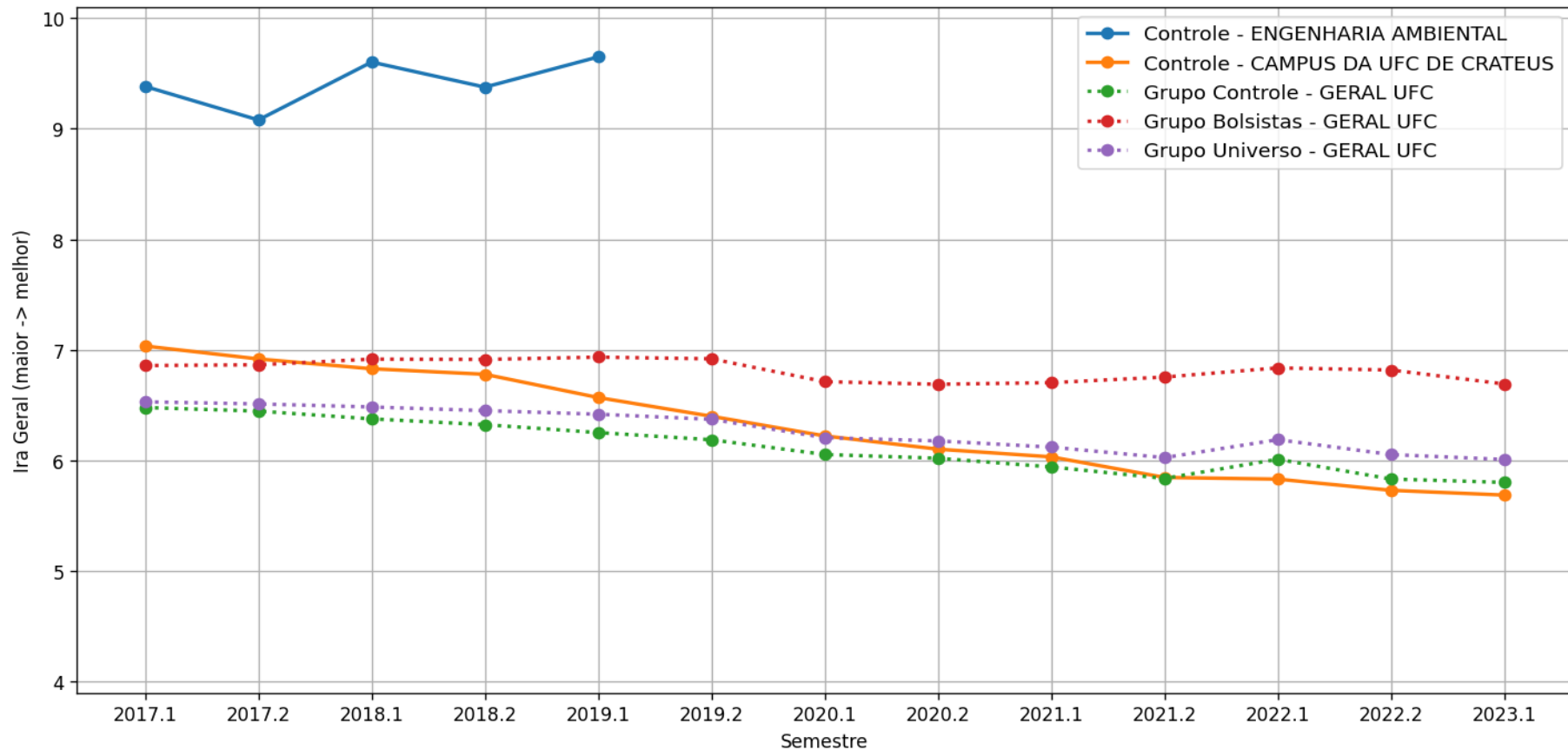
b) IRA Geral

Evolução temporal do Ira Geral médio por semestre - Cursos
- CAMPUS DA UFC DE CRATEUS
ENGENHARIA AMBIENTAL E SANITÁRIA - Código Curso: 71172498
'Matutino e Vespertino' - BACHARELADO



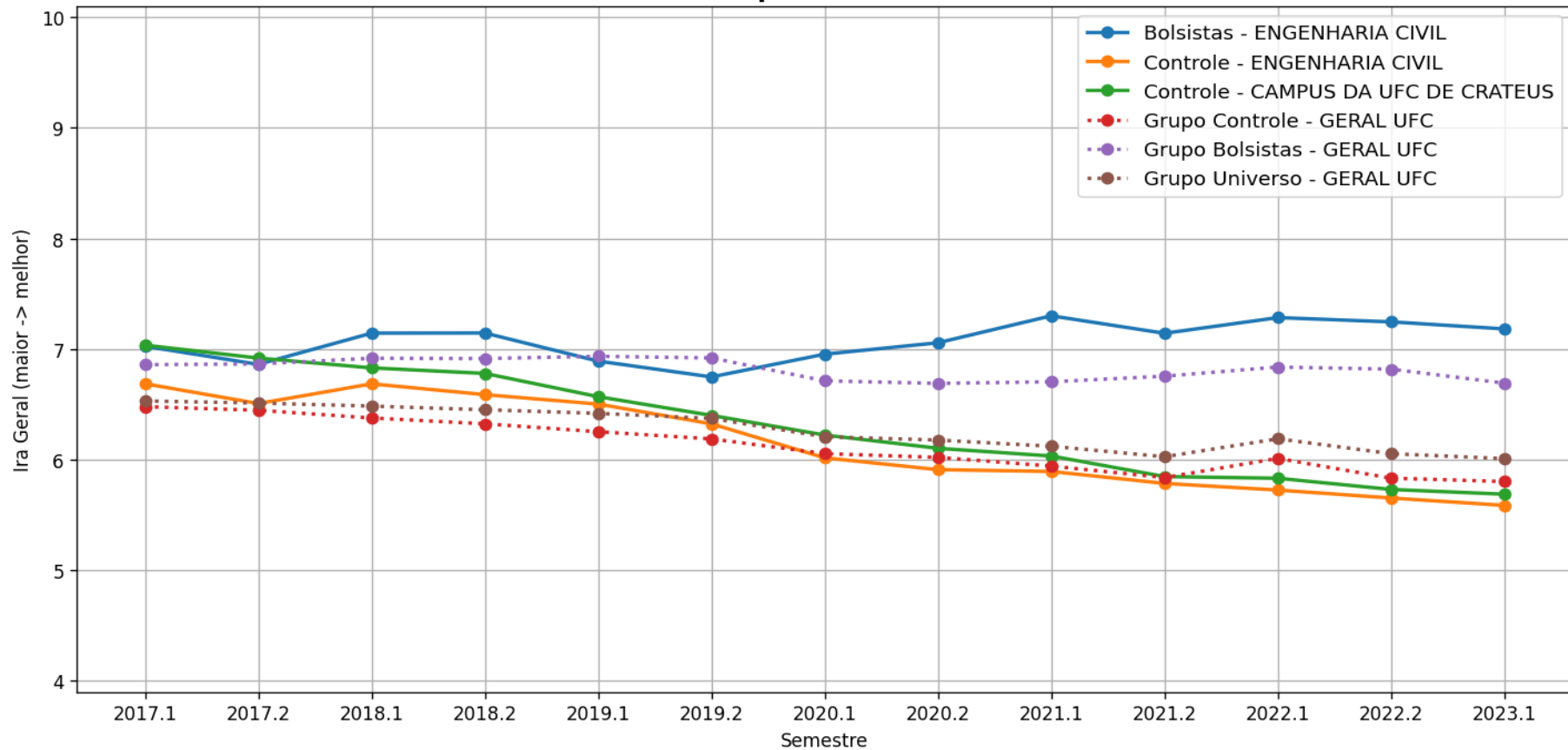
b) IRA Geral

Evolução temporal do Ira Geral médio por semestre - Cursos
- CAMPUS DA UFC DE CRATEUS
ENGENHARIA AMBIENTAL - Código Curso: 2097265
- BACHARELADO



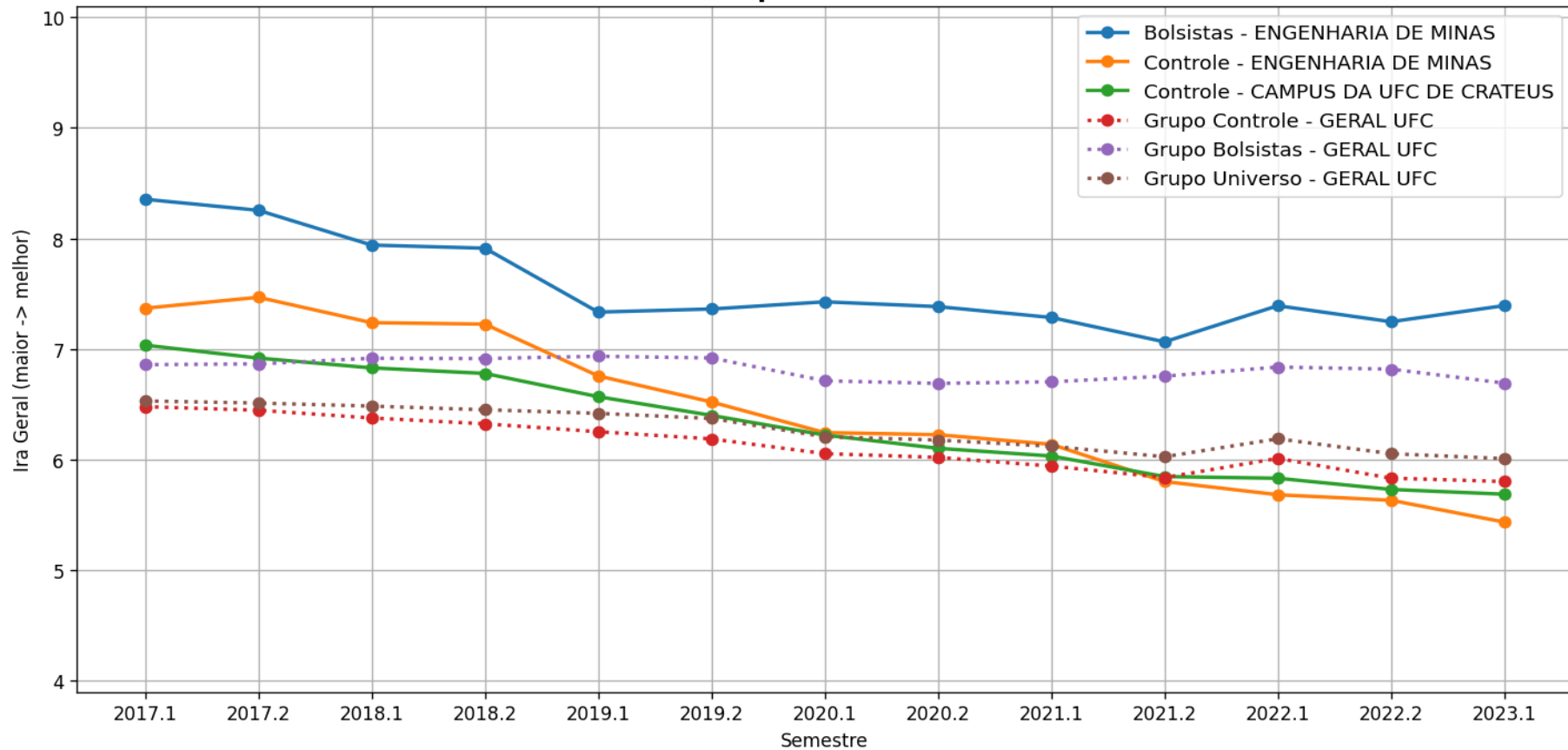
b) IRA Geral

Evolução temporal do Ira Geral médio por semestre - Cursos
- CAMPUS DA UFC DE CRATEUS
ENGENHARIA CIVIL - Código Curso: 2097286
'Matutino e Vespertino' - BACHARELADO



b) IRA Geral

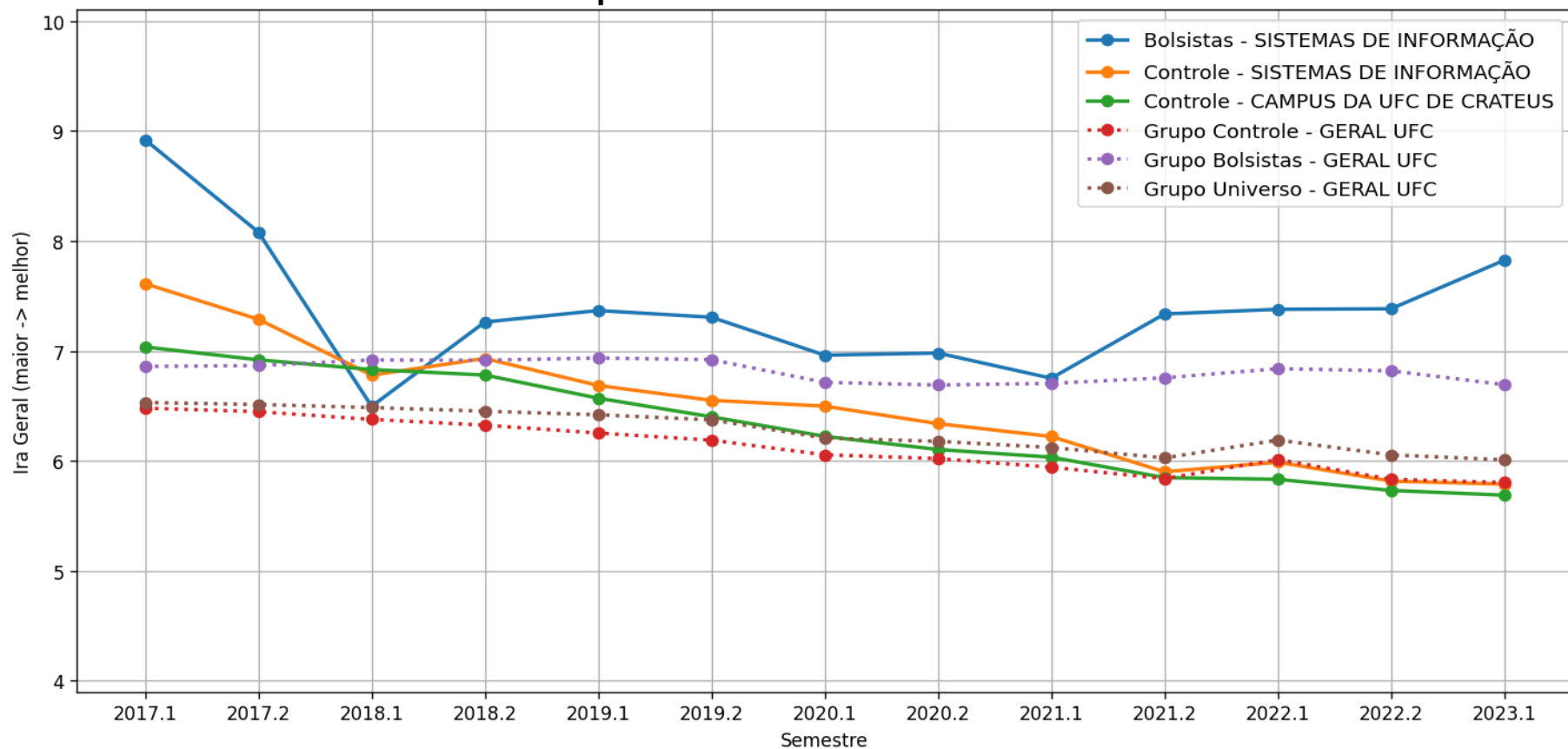
Evolução temporal do Ira Geral médio por semestre - Cursos
- CAMPUS DA UFC DE CRATEUS
ENGENHARIA DE MINAS - Código Curso: 2118717
'Matutino e Vespertino' - BACHARELADO



b) IRA Geral

Evolução temporal do Ira Geral médio por semestre - Cursos
- CAMPUS DA UFC DE CRATEUS

SISTEMAS DE INFORMAÇÃO - Código Curso: 2097205
'Vespertino e Noturno' - BACHARELADO



c) Horas Matriculadas/Horas Previstas

Legenda Horas

- **Geral Curso** – Todos os alunos do respectivo curso analisado que são bolsistas, independentemente do programa (Bolsas de recurso próprio UFC ou de entidades externas (FUNCAP, CNPq, etc, Bolsas Não-UFC)). . (Gráfico em Azul)
- **Controle Curso** – Todos os alunos do curso que não participam de programa de bolsa. (Gráfico em Amarelo)
- **Controle Campus** – Todos os alunos da respectiva unidade acadêmica analisada que não participam de programa de bolsa. (Gráfico em Verde)
- **Grupo Controle** – Todos os alunos da UFC que não participam de programa de bolsa (Gráfico em Vermelho)
- **Grupo Geral** – Todos os alunos bolsistas da UFC, independentemente do programa (Bolsas de recurso próprio UFC ou de entidades externas (FUNCAP, CNPq, etc. [Bolsas Não-UFC]) .(Gráfico em Roxo)
- **Grupo Universo** – Todos os alunos da UFC. (Gráfico em Marrom)

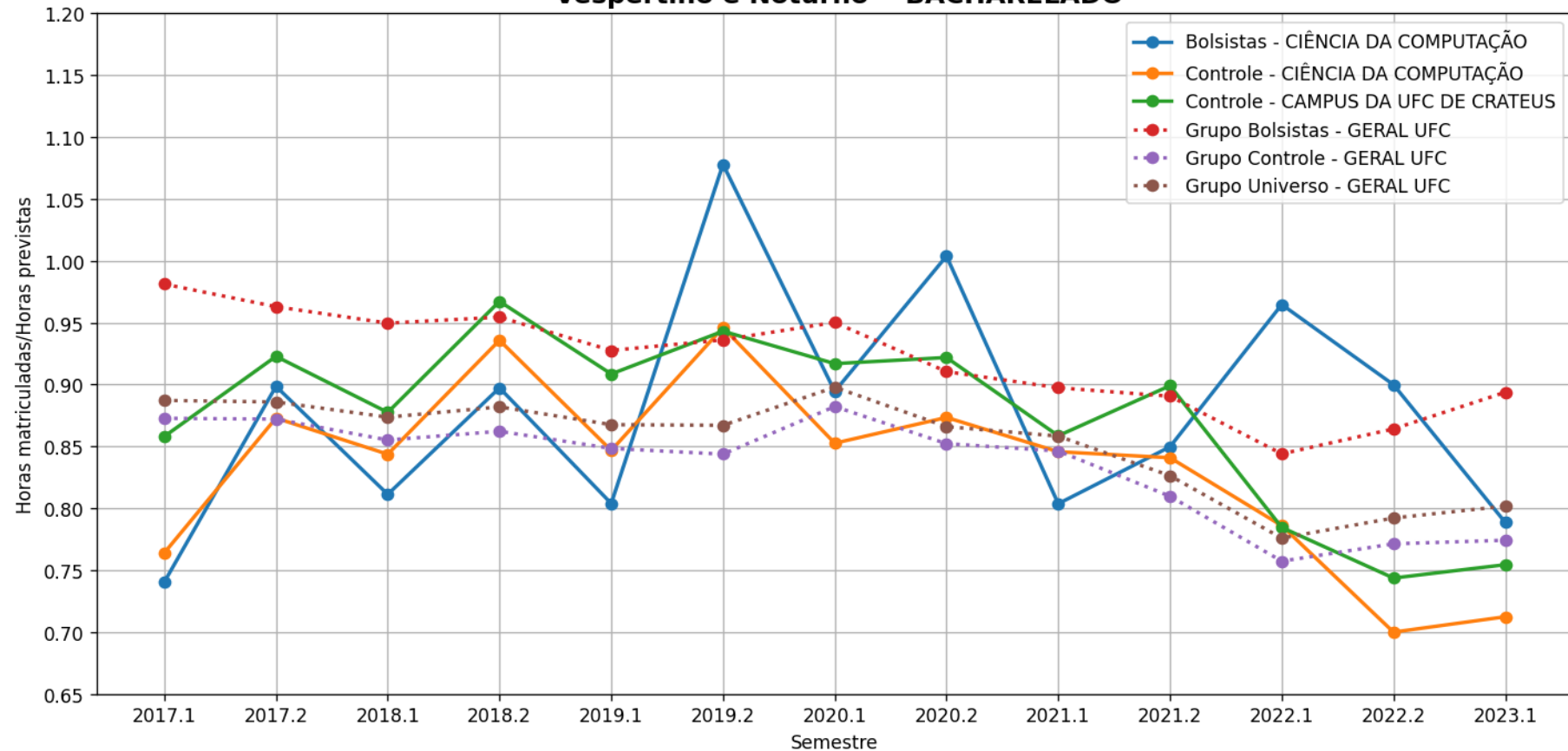
c) Horas Matriculadas/Horas Previstas

Evolução temporal da média de Horas matriculadas/Horas previstas por semestre - Cursos

- CAMPUS DA UFC DE CRATEUS

CIÊNCIA DA COMPUTAÇÃO - Código Curso: 1878933

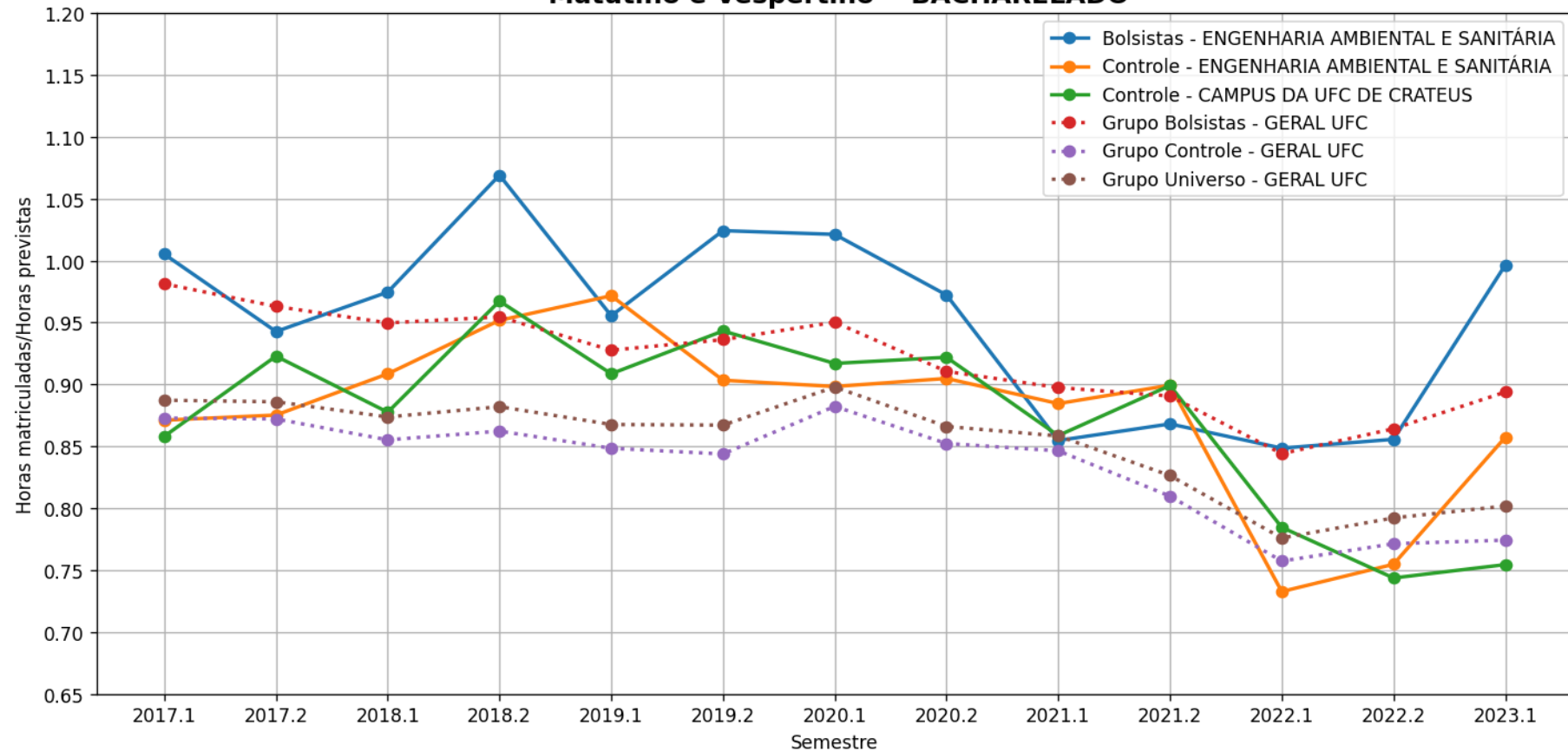
'Vespertino e Noturno' - BACHARELADO



c) Horas Matriculadas/Horas Previstas

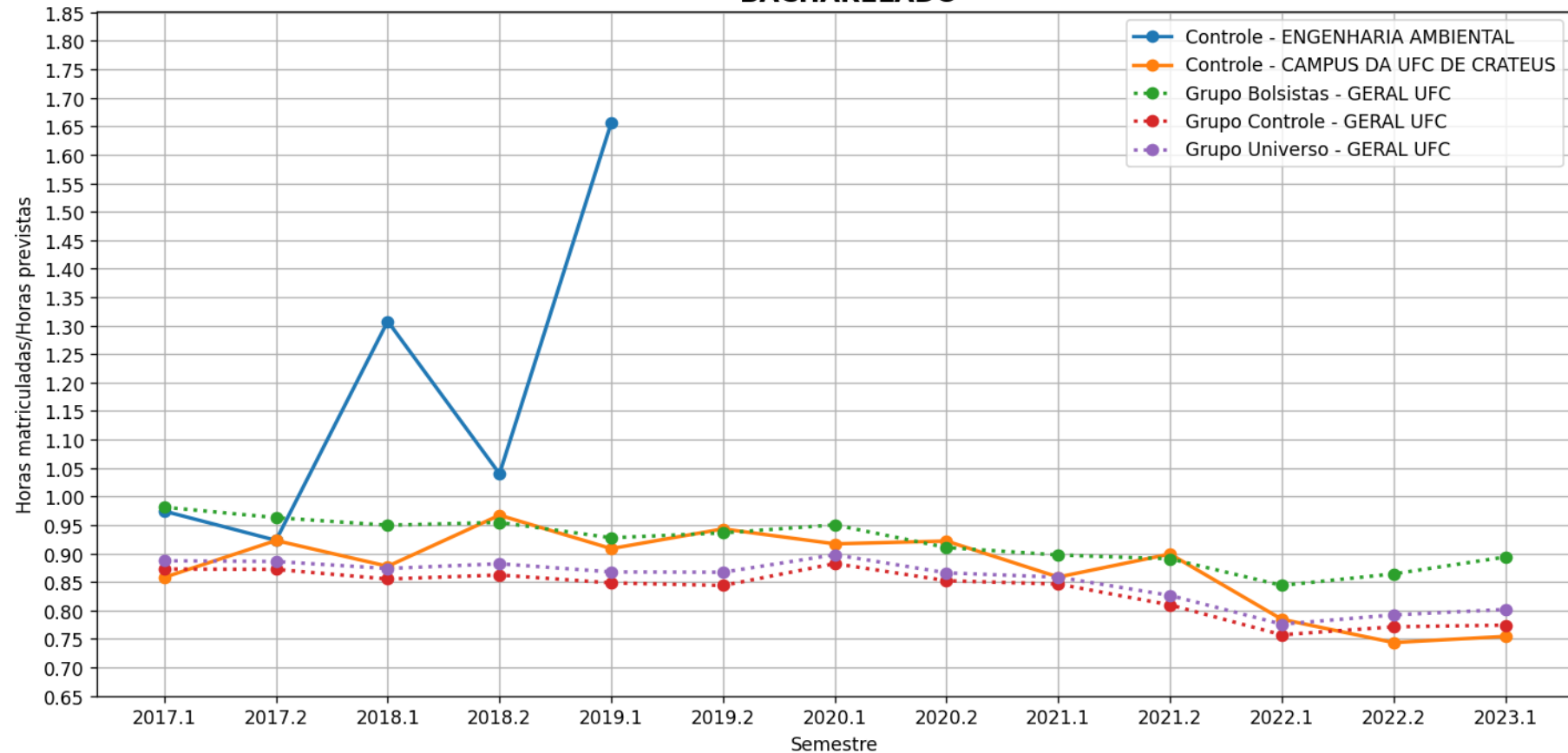
Evolução temporal da média de Horas matriculadas/Horas previstas por semestre - Cursos
- CAMPUS DA UFC DE CRATEUS

ENGENHARIA AMBIENTAL E SANITÁRIA - Código Curso: 71172498
'Matutino e Vespertino' - BACHARELADO



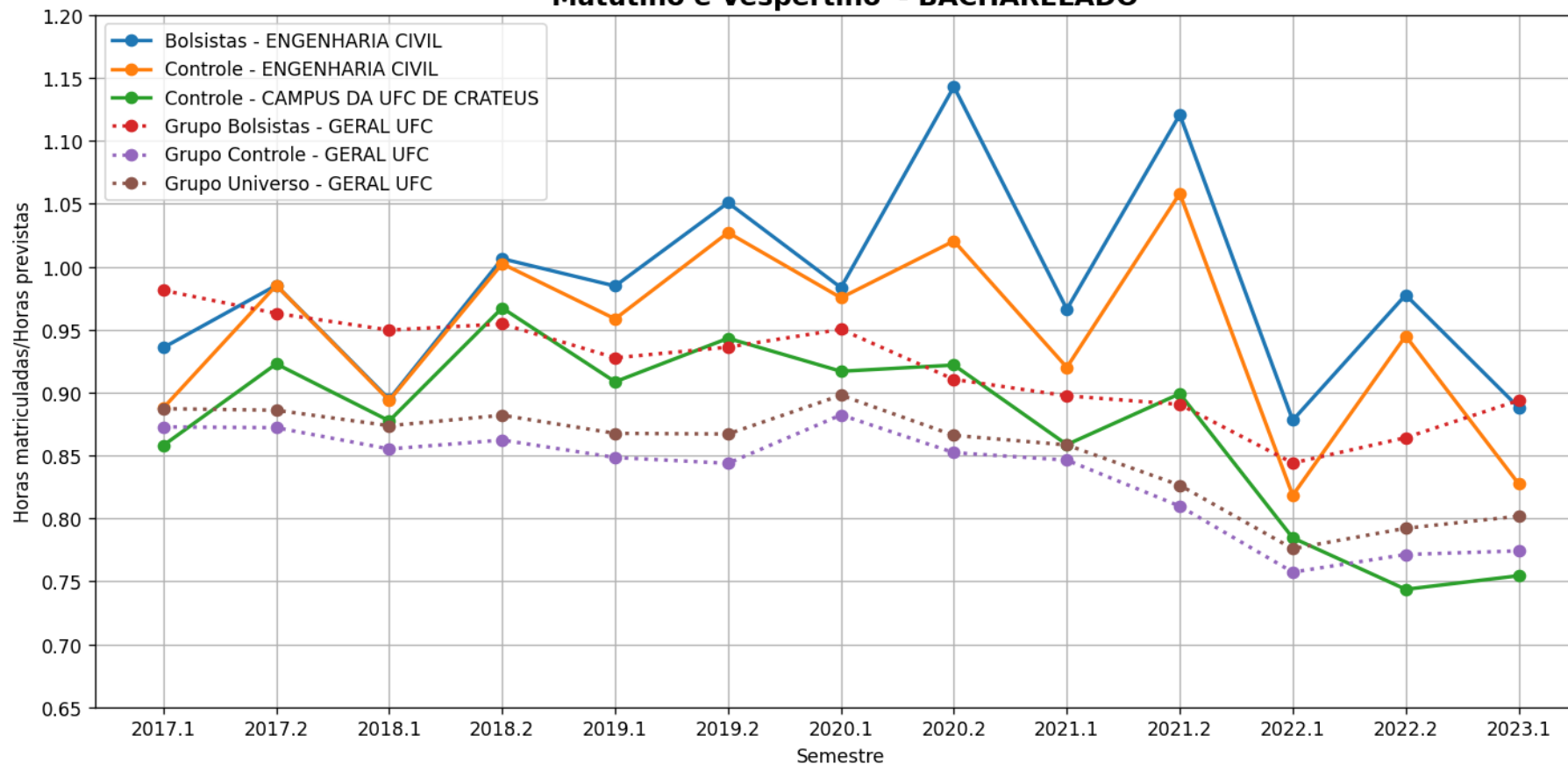
c) Horas Matriculadas/Horas Previstas

Evolução temporal da média de Horas matriculadas/Horas previstas por semestre - Cursos
- CAMPUS DA UFC DE CRATEUS
ENGENHARIA AMBIENTAL - Código Curso: 2097265
- BACHARELADO



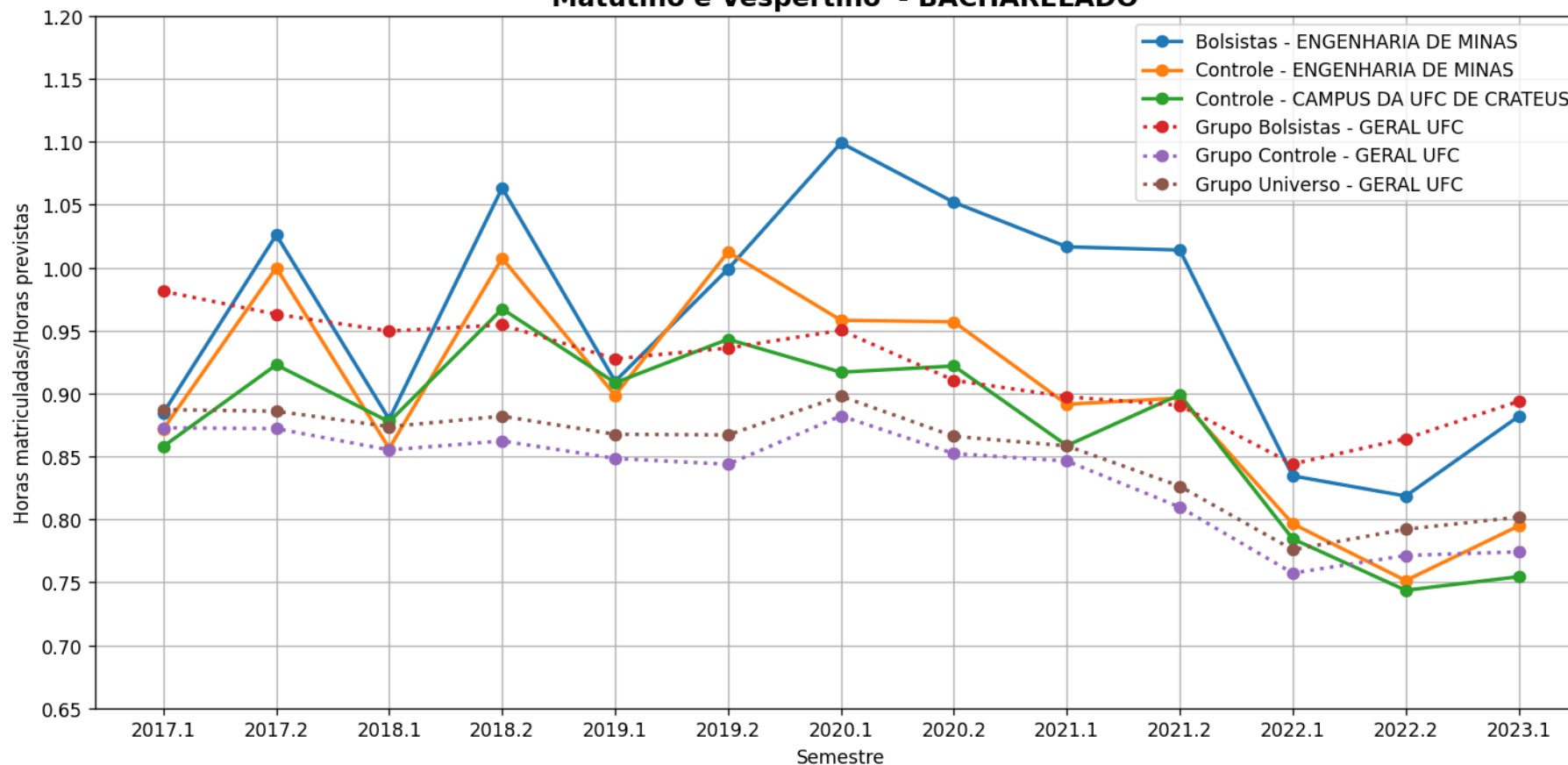
c) Horas Matriculadas/Horas Previstas

Evolução temporal da média de Horas matriculadas/Horas previstas por semestre - Cursos
- CAMPUS DA UFC DE CRATEUS
ENGENHARIA CIVIL - Código Curso: 2097286
'Matutino e Vespertino' - BACHARELADO



c) Horas Matriculadas/Horas Previstas

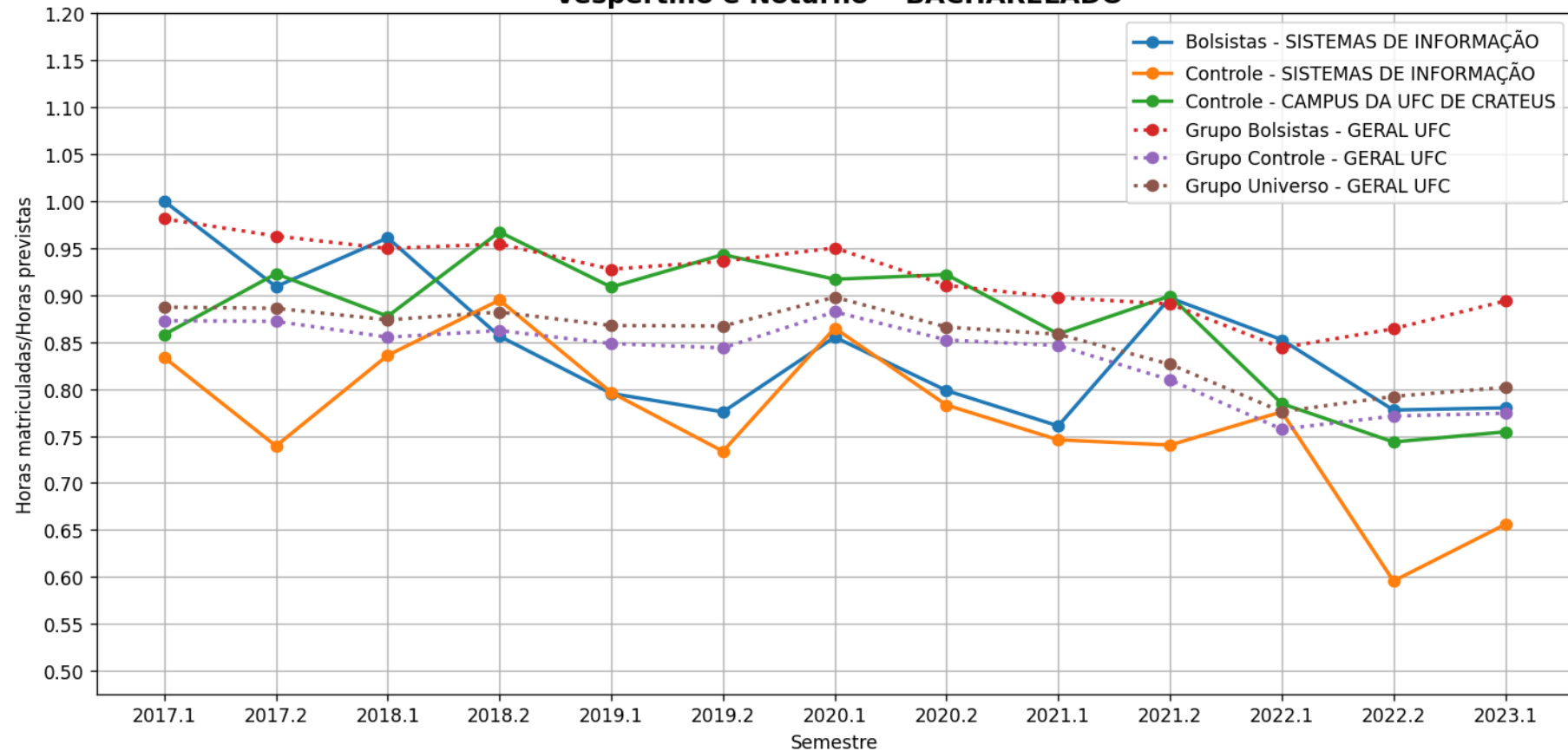
Evolução temporal da média de Horas matriculadas/Horas previstas por semestre - Cursos
- CAMPUS DA UFC DE CRATEUS
ENGENHARIA DE MINAS - Código Curso: 2118717
'Matutino e Vespertino' - BACHARELADO



c) Horas Matriculadas/Horas Previstas

Evolução temporal da média de Horas matriculadas/Horas previstas por semestre - Cursos
- CAMPUS DA UFC DE CRATEUS

SISTEMAS DE INFORMAÇÃO - Código Curso: 2097205
'Vespertino e Noturno' - BACHARELADO



d) Horas Aprovadas/Horas Previstas

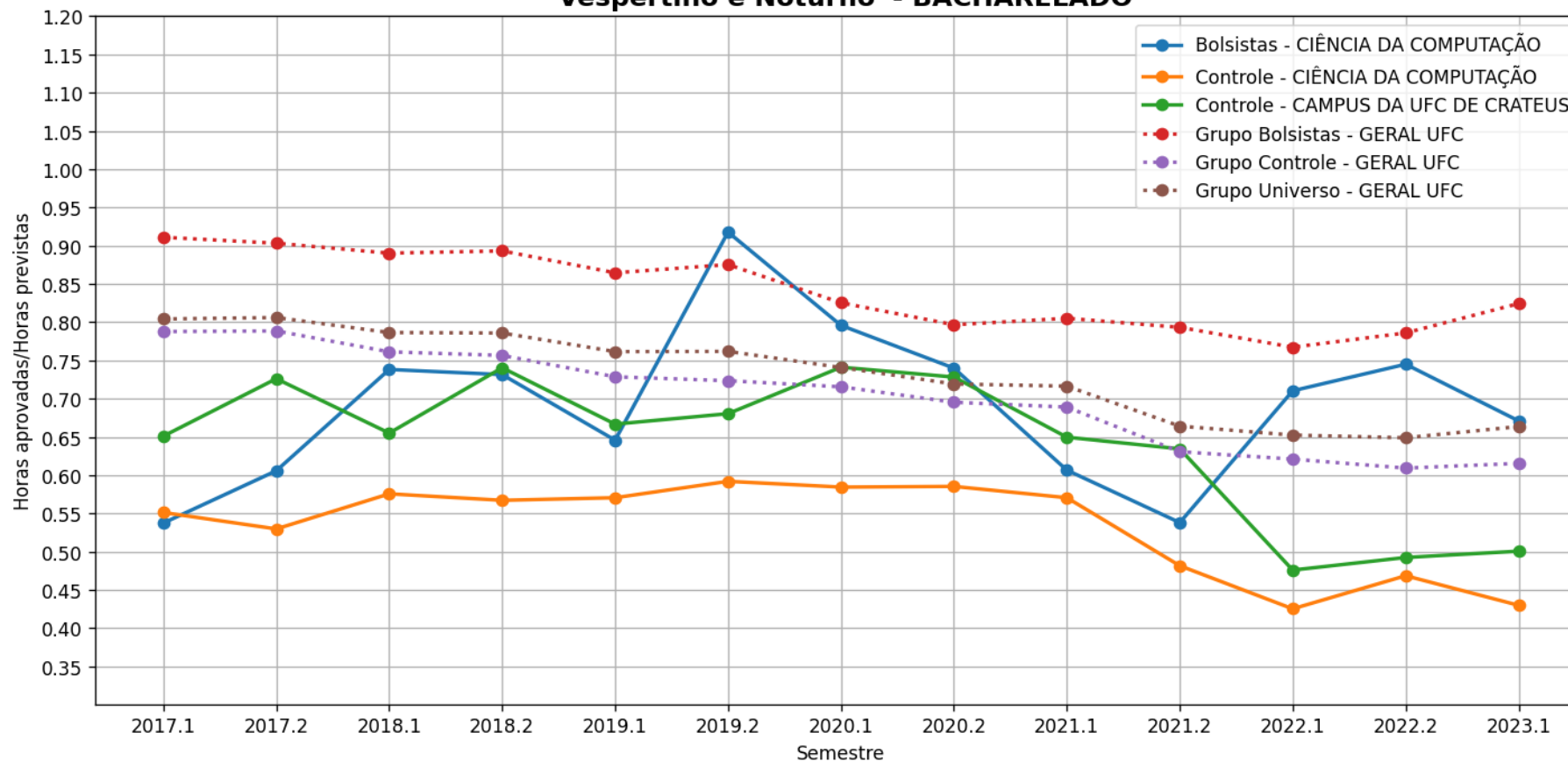
Legenda Horas

- **Geral Curso** – Todos os alunos do respectivo curso analisado que são bolsistas, independentemente do programa (Bolsas de recurso próprio UFC ou de entidades externas (FUNCAP, CNPq, etc, Bolsas Não-UFC)). . (Gráfico em Azul)
- **Controle Curso** – Todos os alunos do curso que não participam de programa de bolsa. (Gráfico em Amarelo)
- **Controle Campus** – Todos os alunos da respectiva unidade acadêmica analisada que não participam de programa de bolsa. (Gráfico em Verde)
- **Grupo Controle** – Todos os alunos da UFC que não participam de programa de bolsa (Gráfico em Vermelho)
- **Grupo Geral** – Todos os alunos bolsistas da UFC, independentemente do programa (Bolsas de recurso próprio UFC ou de entidades externas (FUNCAP, CNPq, etc. [Bolsas Não-UFC]) .(Gráfico em Roxo)
- **Grupo Universo** – Todos os alunos da UFC. (Gráfico em Marrom)

d) Horas Aprovadas/Horas Previstas

Evolução temporal da média de Horas aprovadas/Horas previstas por semestre - Cursos
- CAMPUS DA UFC DE CRATEUS

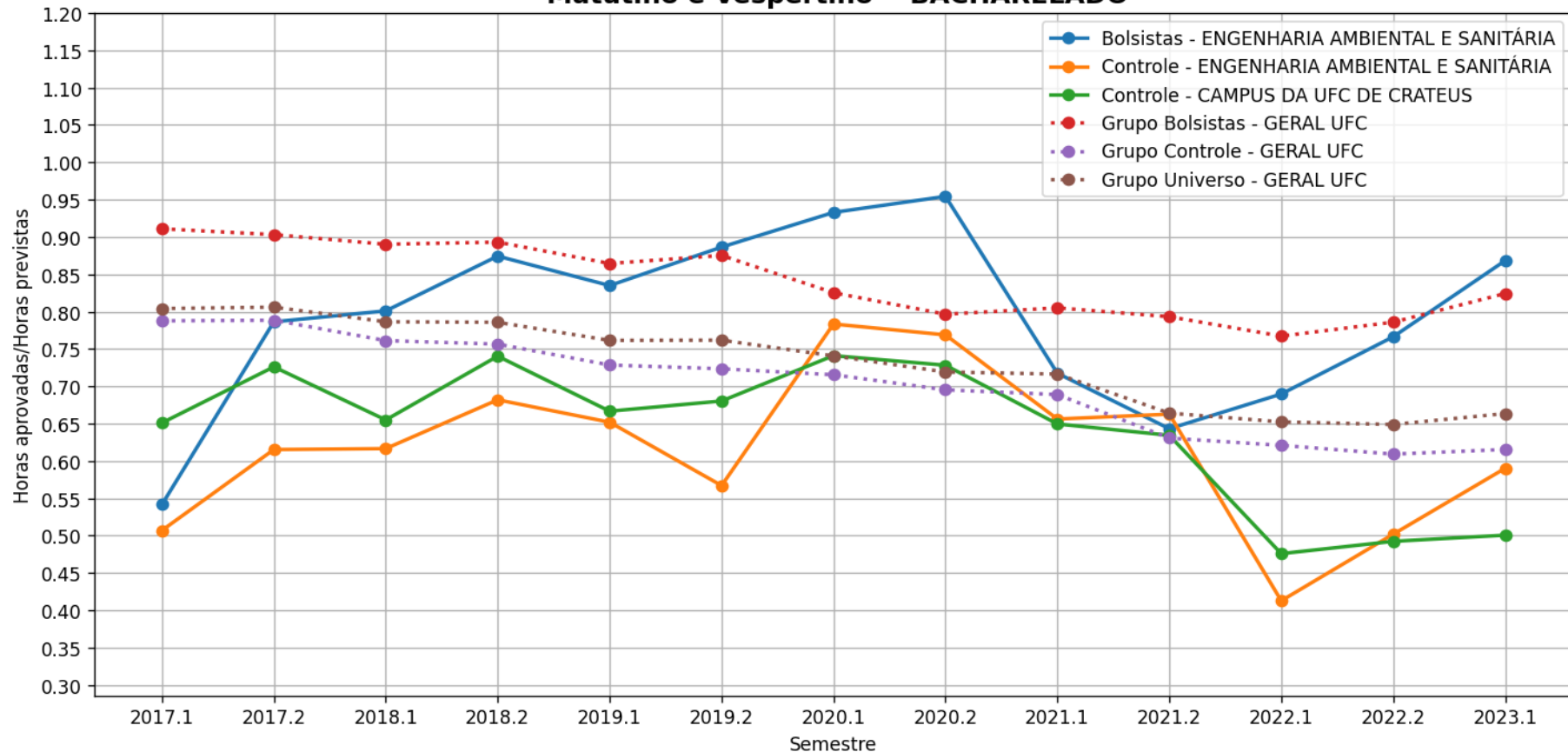
CIÊNCIA DA COMPUTAÇÃO - Código Curso: 1878933
'Vespertino e Noturno' - BACHARELADO



d) Horas Aprovadas/Horas Previstas

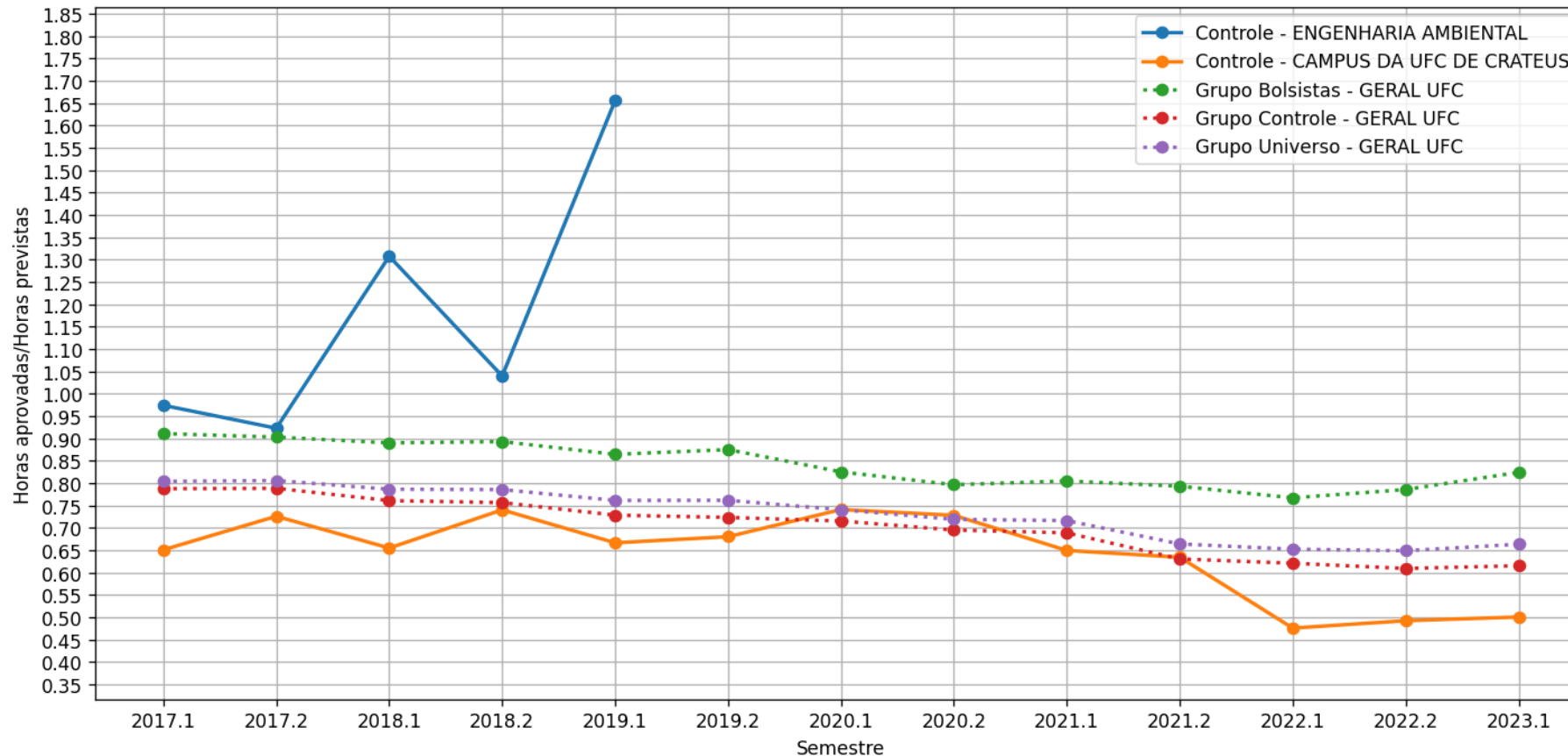
Evolução temporal da média de Horas aprovadas/Horas previstas por semestre - Cursos
- CAMPUS DA UFC DE CRATEUS

ENGENHARIA AMBIENTAL E SANITÁRIA - Código Curso: 71172498
'Matutino e Vespertino' - BACHARELADO



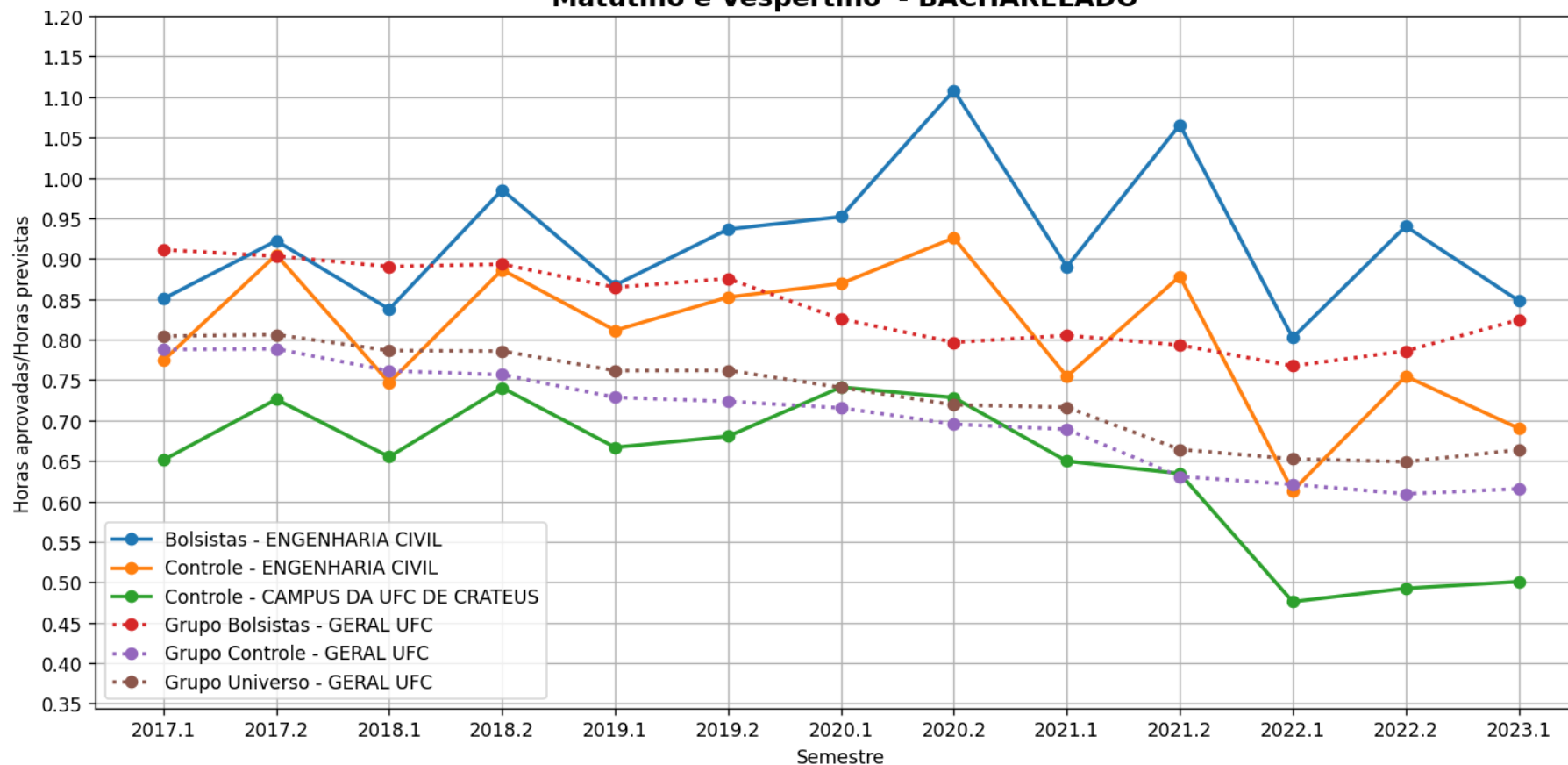
d) Horas Aprovadas/Horas Previstas

Evolução temporal da média de Horas aprovadas/Horas previstas por semestre - Cursos
- CAMPUS DA UFC DE CRATEUS
ENGENHARIA AMBIENTAL - Código Curso: 2097265
- BACHARELADO



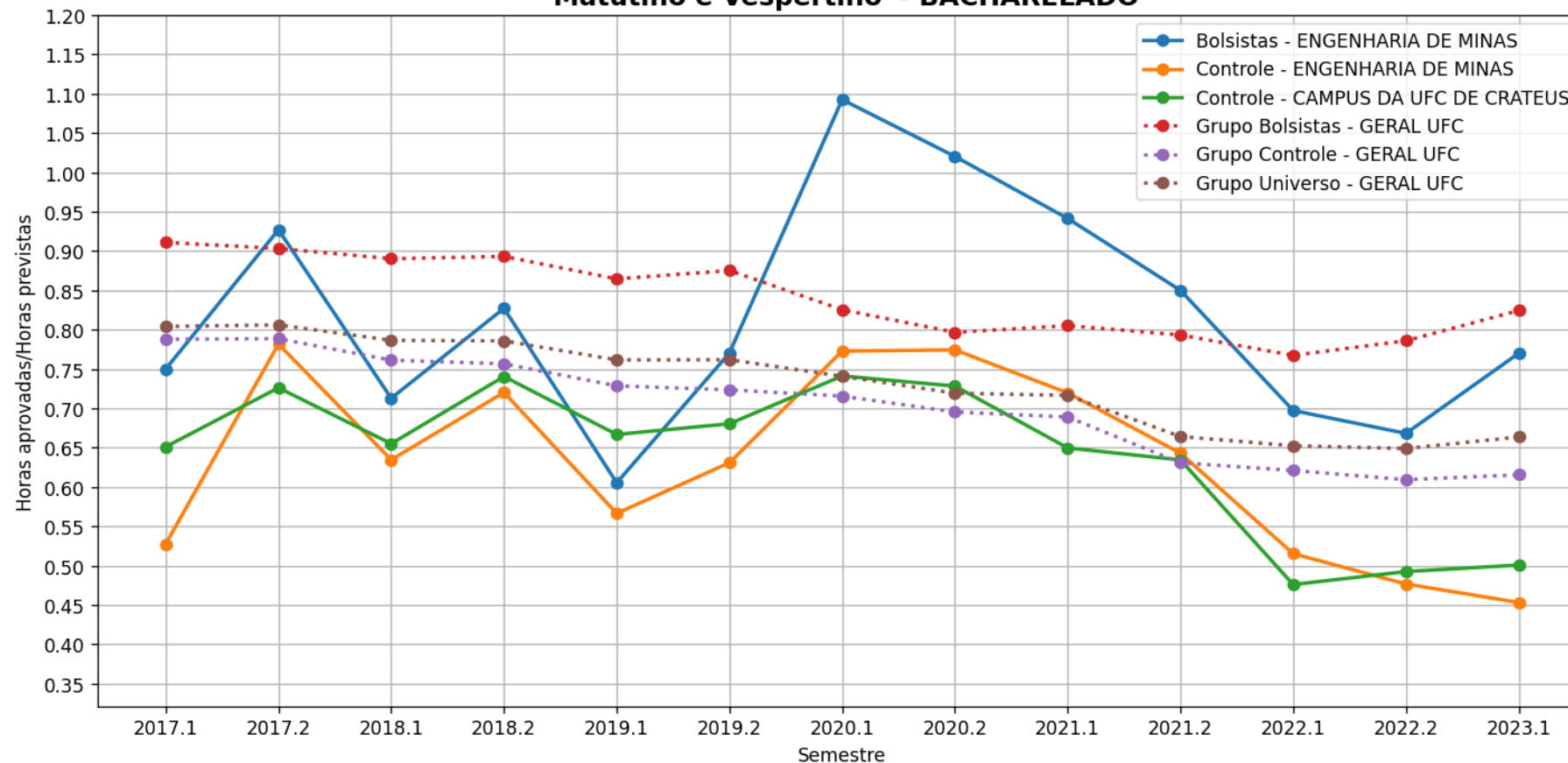
d) Horas Aprovadas/Horas Previstas

Evolução temporal da média de Horas aprovadas/Horas previstas por semestre - Cursos
- CAMPUS DA UFC DE CRATEUS
ENGENHARIA CIVIL - Código Curso: 2097286
'Matutino e Vespertino' - BACHARELADO



d) Horas Aprovadas/Horas Previstas

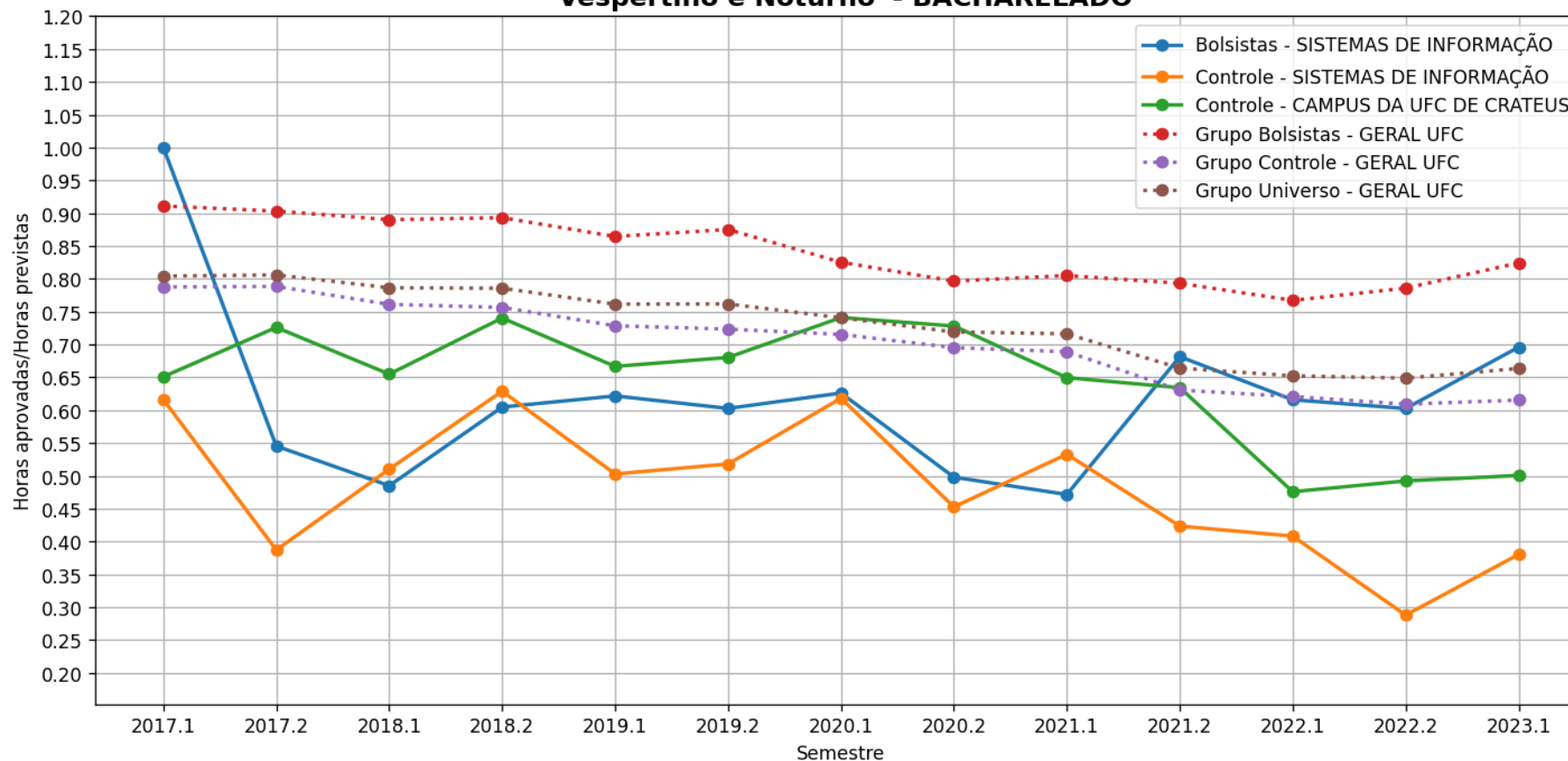
Evolução temporal da média de Horas aprovadas/Horas previstas por semestre - Cursos
- CAMPUS DA UFC DE CRATEUS
ENGENHARIA DE MINAS - Código Curso: 2118717
'Matutino e Vespertino' - BACHARELADO



d) Horas Aprovadas/Horas Previstas

Evolução temporal da média de Horas aprovadas/Horas previstas por semestre - Cursos
- CAMPUS DA UFC DE CRATEUS

SISTEMAS DE INFORMAÇÃO - Código Curso: 2097205
'Vespertino e Noturno' - BACHARELADO



e) Horas Aprovadas/Horas Matriculadas

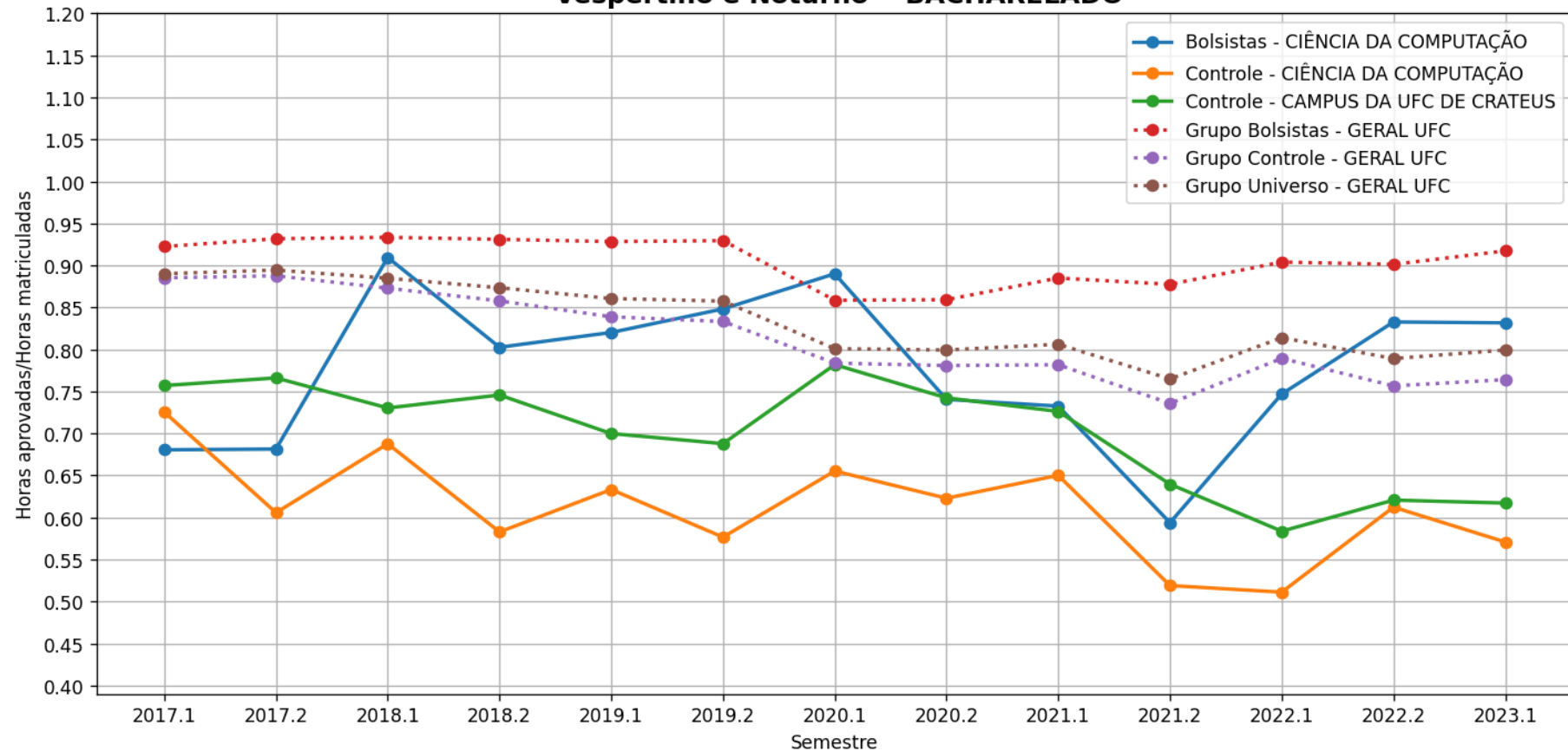
Legenda Horas

- **Geral Curso** – Todos os alunos do respectivo curso analisado que são bolsistas, independentemente do programa (Bolsas de recurso próprio UFC ou de entidades externas (FUNCAP, CNPq, etc, Bolsas Não-UFC)). . (Gráfico em Azul)
- **Controle Curso** – Todos os alunos do curso que não participam de programa de bolsa. (Gráfico em Amarelo)
- **Controle Campus** – Todos os alunos da respectiva unidade acadêmica analisada que não participam de programa de bolsa. (Gráfico em Verde)
- **Grupo Controle** – Todos os alunos da UFC que não participam de programa de bolsa (Gráfico em Vermelho)
- **Grupo Geral** – Todos os alunos bolsistas da UFC, independentemente do programa (Bolsas de recurso próprio UFC ou de entidades externas (FUNCAP, CNPq, etc. [Bolsas Não-UFC]) .(Gráfico em Roxo)
- **Grupo Universo** – Todos os alunos da UFC. (Gráfico em Marrom)

e) Horas Aprovadas/Horas Matriculadas

Evolução temporal da média de Horas aprovadas/Horas matriculadas por semestre - Cursos
- CAMPUS DA UFC DE CRATEUS

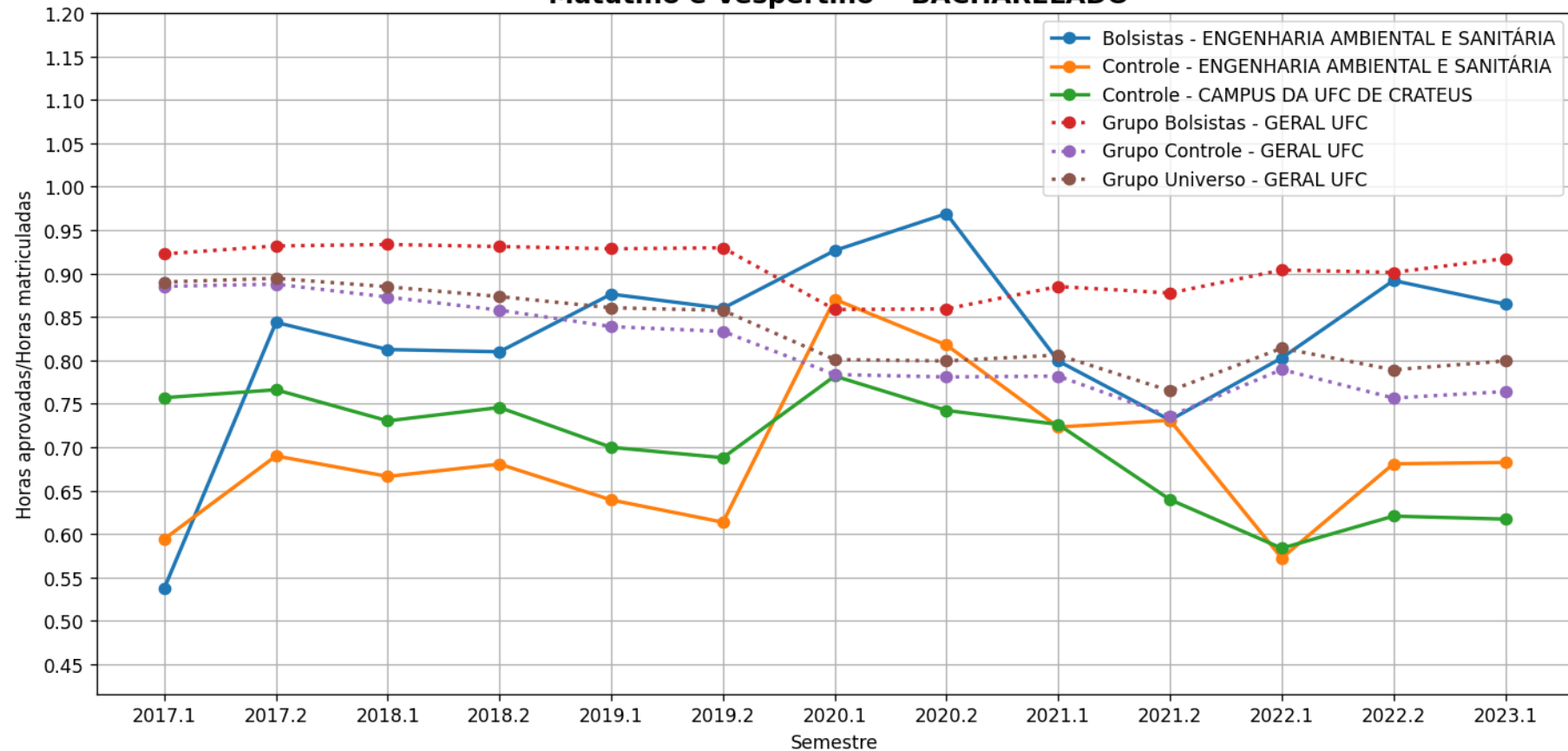
CIÊNCIA DA COMPUTAÇÃO - Código Curso: 1878933
'Vespertino e Noturno' - BACHARELADO



e) Horas Aprovadas/Horas Matriculadas

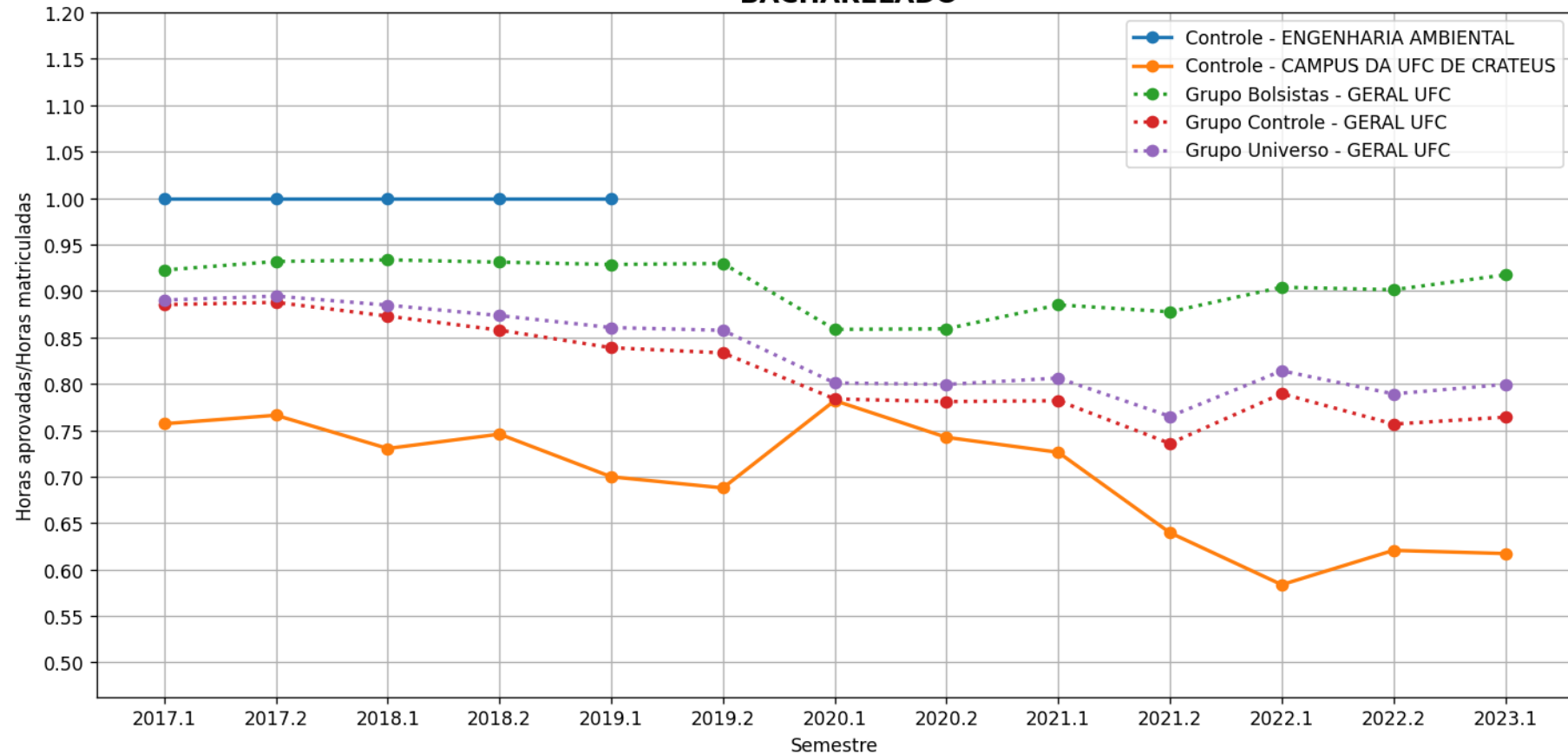
Evolução temporal da média de Horas aprovadas/Horas matriculadas por semestre - Cursos
- CAMPUS DA UFC DE CRATEUS

ENGENHARIA AMBIENTAL E SANITÁRIA - Código Curso: 71172498
'Matutino e Vespertino' - BACHARELADO



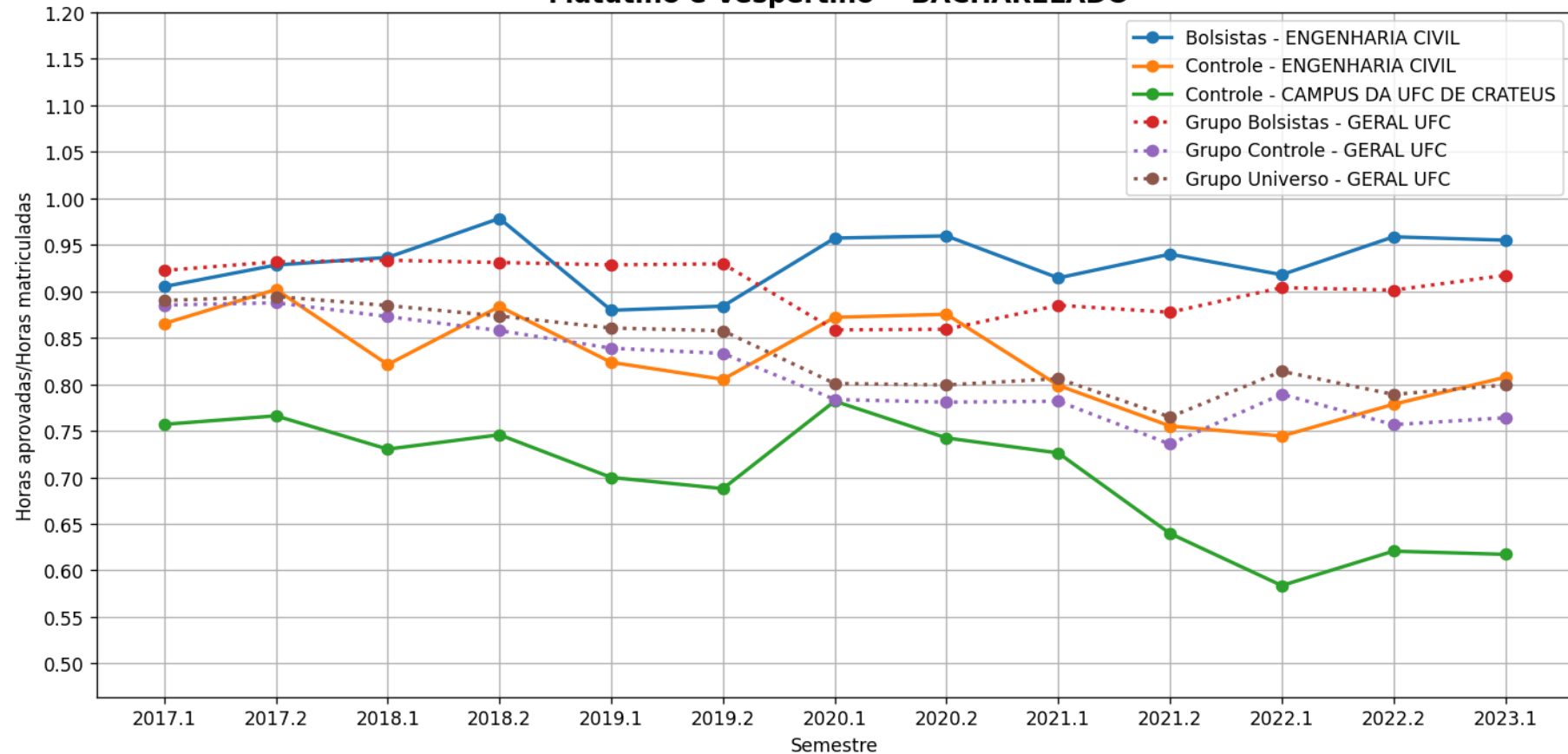
e) Horas Aprovadas/Horas Matriculadas

Evolução temporal da média de Horas aprovadas/Horas matriculadas por semestre - Cursos
- CAMPUS DA UFC DE CRATEUS
ENGENHARIA AMBIENTAL - Código Curso: 2097265
- BACHARELADO



e) Horas Aprovadas/Horas Matriculadas

Evolução temporal da média de Horas aprovadas/Horas matriculadas por semestre - Cursos
- CAMPUS DA UFC DE CRATEUS
ENGENHARIA CIVIL - Código Curso: 2097286
'Matutino e Vespertino' - BACHARELADO



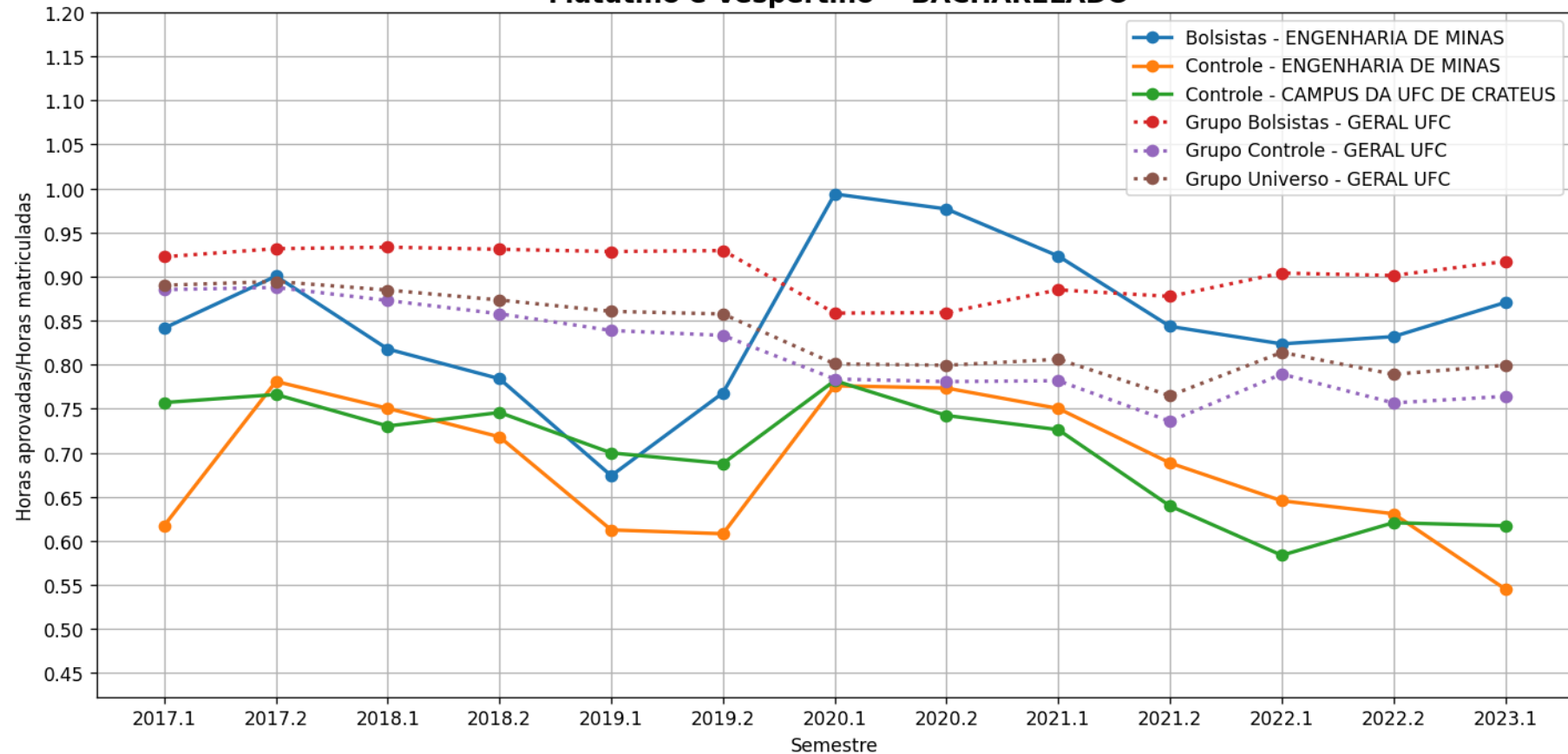
e) Horas Aprovadas/Horas Matriculadas

Evolução temporal da média de Horas aprovadas/Horas matriculadas por semestre - Cursos

- CAMPUS DA UFC DE CRATEUS

ENGENHARIA DE MINAS - Código Curso: 2118717

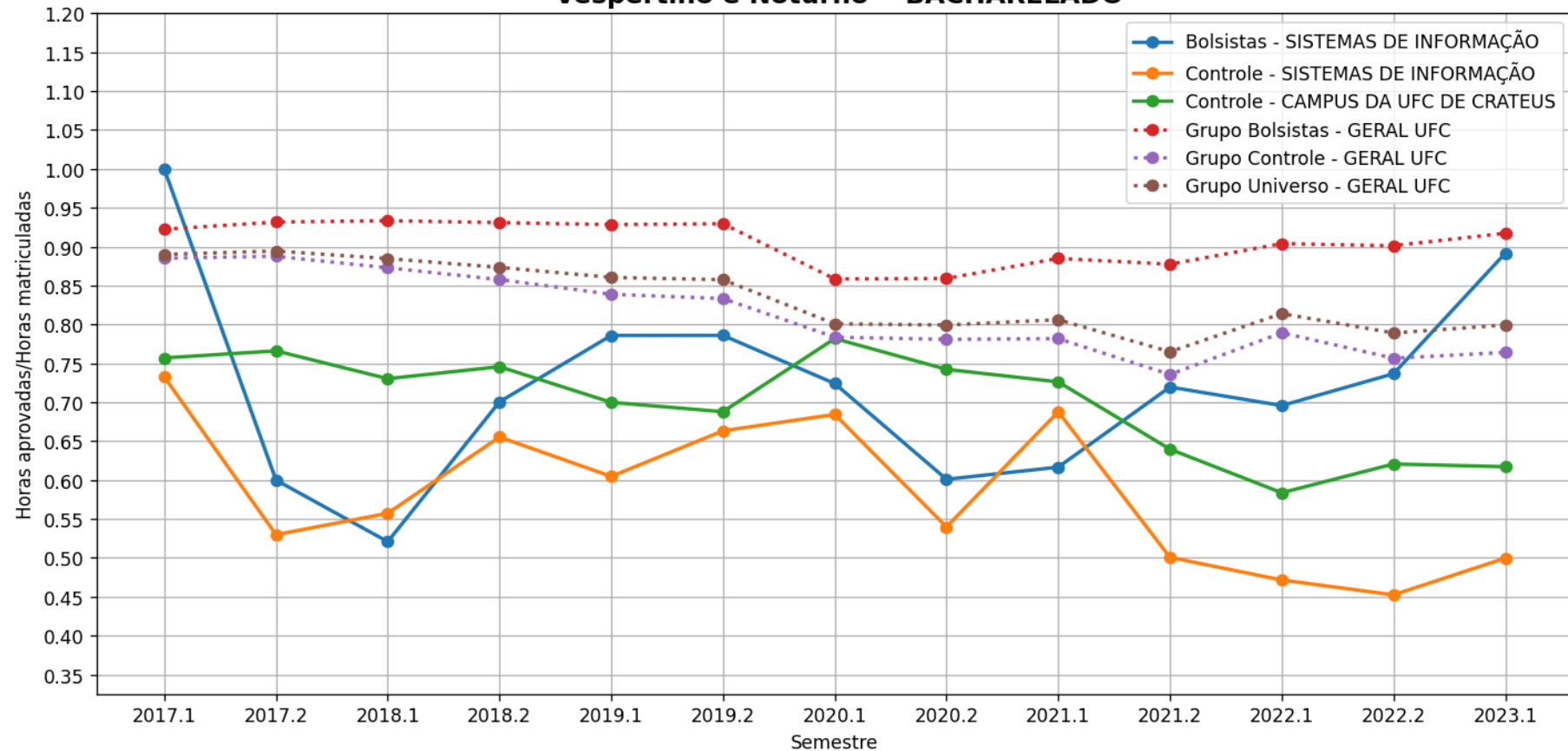
'Matutino e Vespertino' - BACHARELADO



e) Horas Aprovadas/Horas Matriculadas

Evolução temporal da média de Horas aprovadas/Horas matriculadas por semestre - Cursos
- CAMPUS DA UFC DE CRATEUS

SISTEMAS DE INFORMAÇÃO - Código Curso: 2097205
'Vespertino e Noturno' - BACHARELADO



f) Tempo de conclusão de curso

f) Tempo de conclusão de curso

- Devido aos cursos possuírem Projetos Pedagógicos do Curso (PPC) distintos, os cursos da UFC podem ter quantidades diferentes de semestres para graduação do aluno (8, 10 ou 12 semestres). Desta forma, calcula-se a diferença relativa do tempo de conclusão dos alunos e do tempo de conclusão estipulado pelo PPC do seu curso.

$$PermRel = (PermAluno) - (QtdSemestresCurso)$$

f) Tempo de conclusão de curso

Exemplo 1 : Aluno se formou e teve permanência de dez semestres, e seu curso tem duração de oito.

$$PermRel = (PermAluno) - (QtdSemestresCurso)$$

$$PermRel = 10 - 8$$

$$PermRel = + 2 \text{ Semestres}$$

Neste caso, o aluno levou mais tempo que o estipulado no curso (Ex. de motivos: Reprovações, Trancamentos, Intercâmbio no exterior, etc.)

f) Tempo de conclusão de curso

Exemplo 2 : Aluno se formou e teve permanência de sete semestres, e seu curso tem duração de dez.

$$PermRel = (PermAluno) - (QtdSemestresCurso)$$

$$PermRel = 7 - 10$$

$$PermRel = - 3 \text{ Semestres}$$

**Neste caso, o aluno levou menos tempo que o estipulado no curso
(Ex. de motivos: Aproveitamento de créditos)**

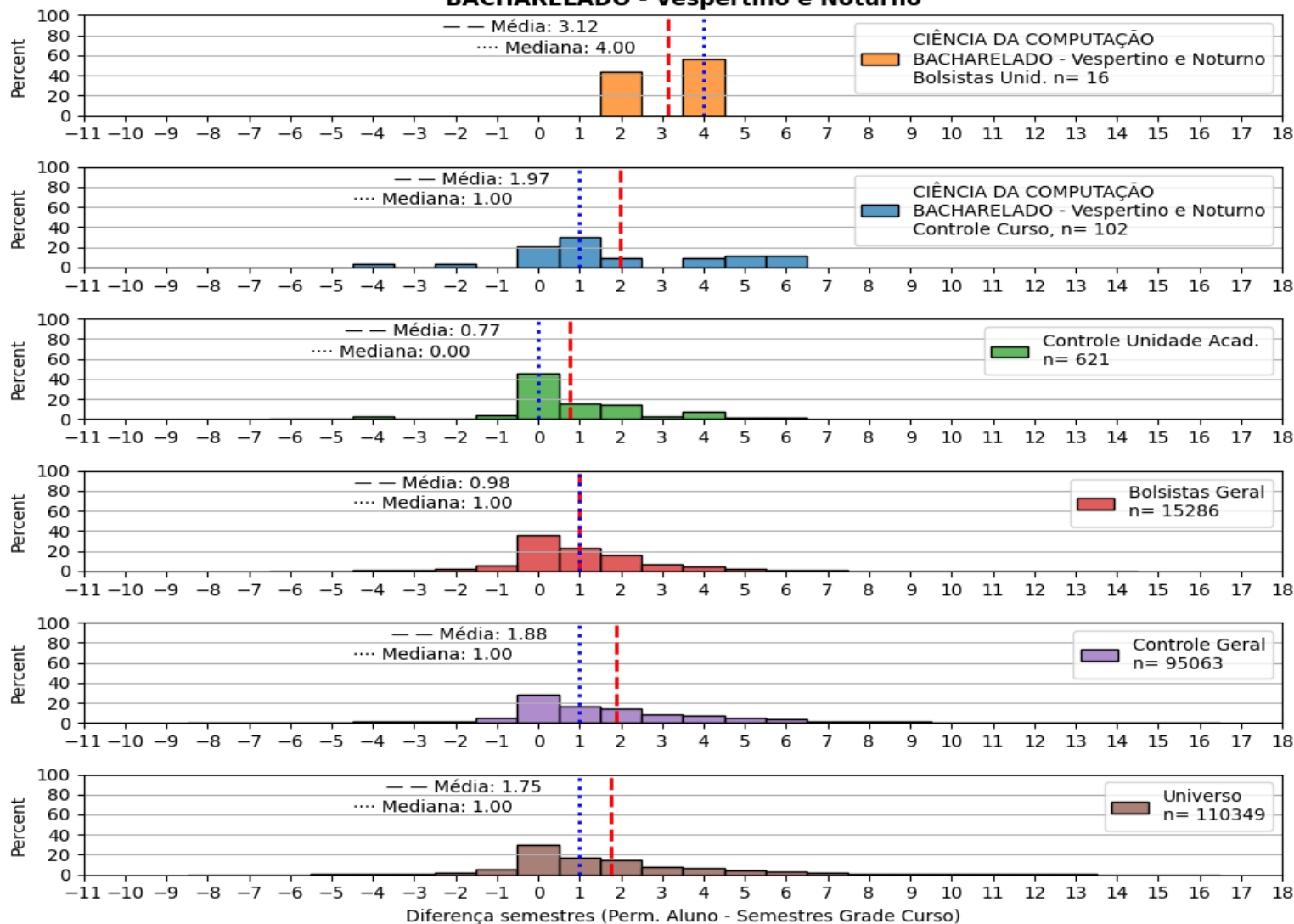
Os resultados a seguir levam em consideração apenas os formados a partir de 2017.1

Legenda Tempo de Conclusão

- **Geral Curso** – Todos os alunos do respectivo curso analisado que são bolsistas, independentemente do programa (Bolsas de recurso próprio UFC ou de entidades externas (FUNCAP, CNPq, etc, Bolsas Não-UFC)). . (Gráfico em Azul)
- **Controle Curso** – Todos os alunos do curso que não participam de programa de bolsa. (Gráfico em Amarelo)
- **Controle Campus** – Todos os alunos da respectiva unidade acadêmica analisada que não participam de programa de bolsa. (Gráfico em Verde)
- **Grupo Controle** – Todos os alunos da UFC que não participam de programa de bolsa (Gráfico em Vermelho)
- **Grupo Geral** – Todos os alunos bolsistas da UFC, independentemente do programa (Bolsas de recurso próprio UFC ou de entidades externas (FUNCAP, CNPq, etc. [Bolsas Não-UFC]) .(Gráfico em Roxo)
- **Grupo Universo** – Todos os alunos da UFC. (Gráfico em Marrom)

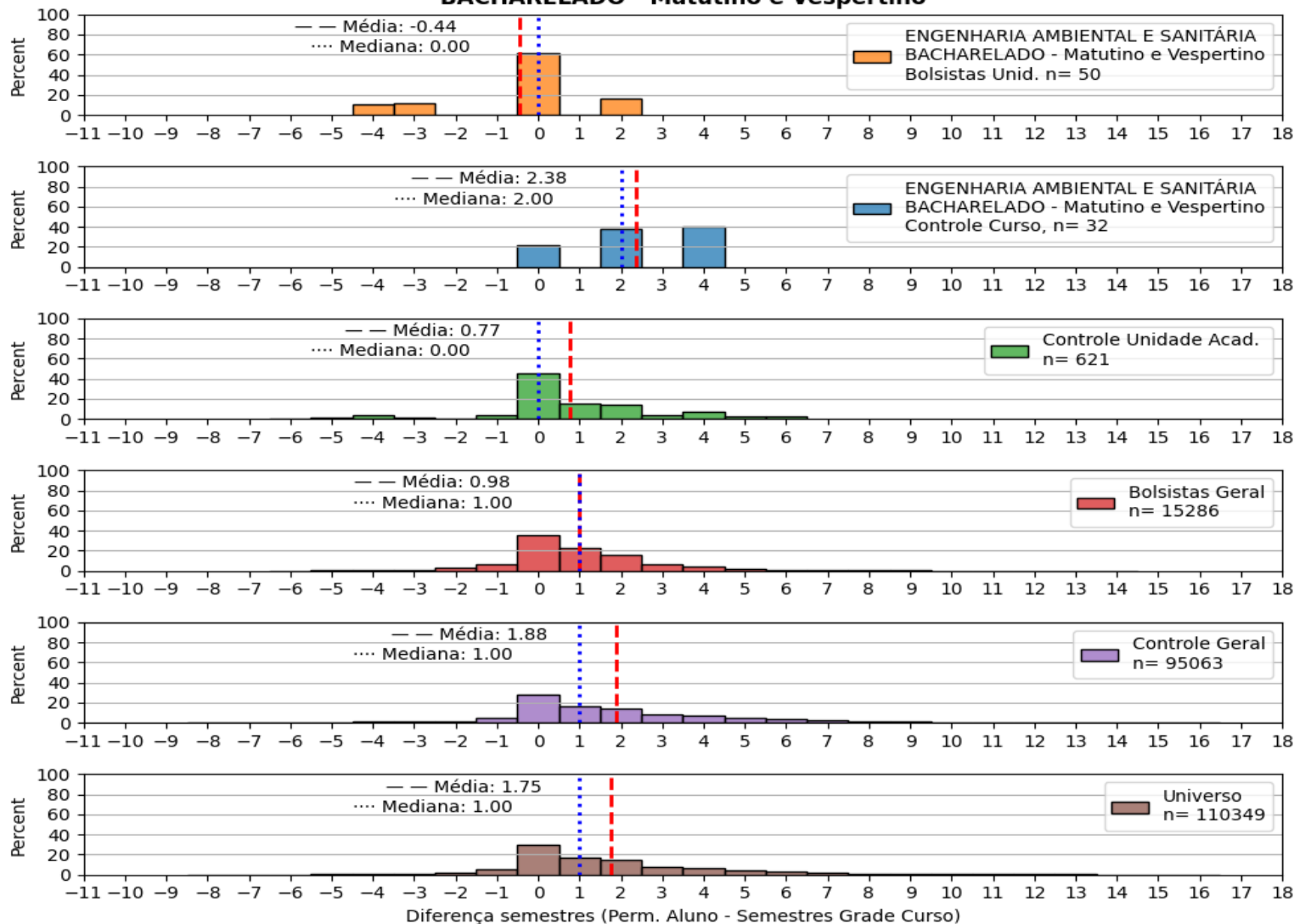
f) Tempo de conclusão de curso

Histograma normalizado do tempo de conclusão dos alunos - Cursos
- CAMPUS DA UFC DE CRATEUS
CIÊNCIA DA COMPUTAÇÃO - Código Curso: 1878933
BACHARELADO - Vespertino e Noturno



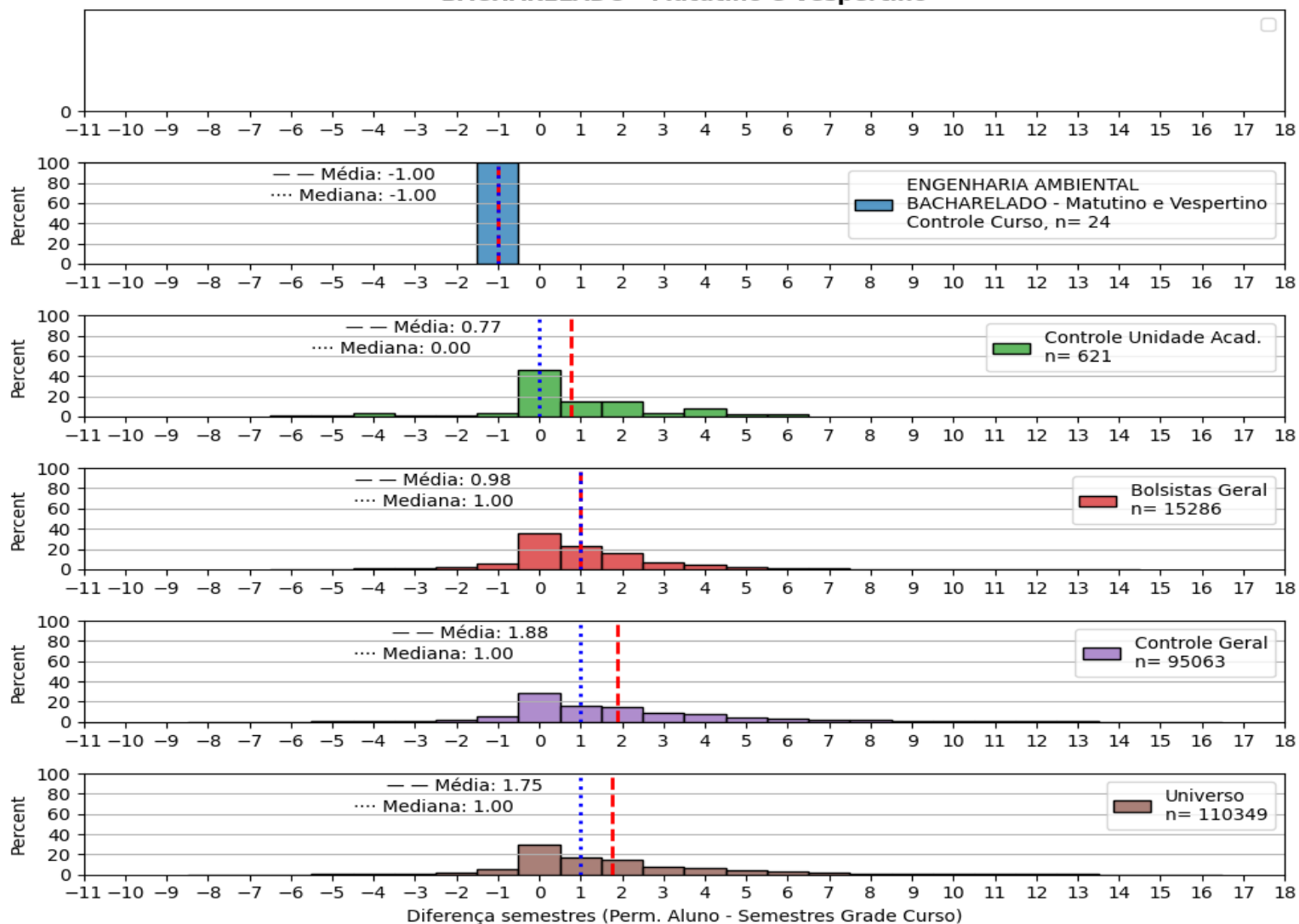
f) Tempo de conclusão de curso

Histograma normalizado do tempo de conclusão dos alunos - Cursos
- CAMPUS DA UFC DE CRATEUS
ENGENHARIA AMBIENTAL E SANITÁRIA - Código Curso: 71172498
BACHARELADO - Matutino e Vespertino



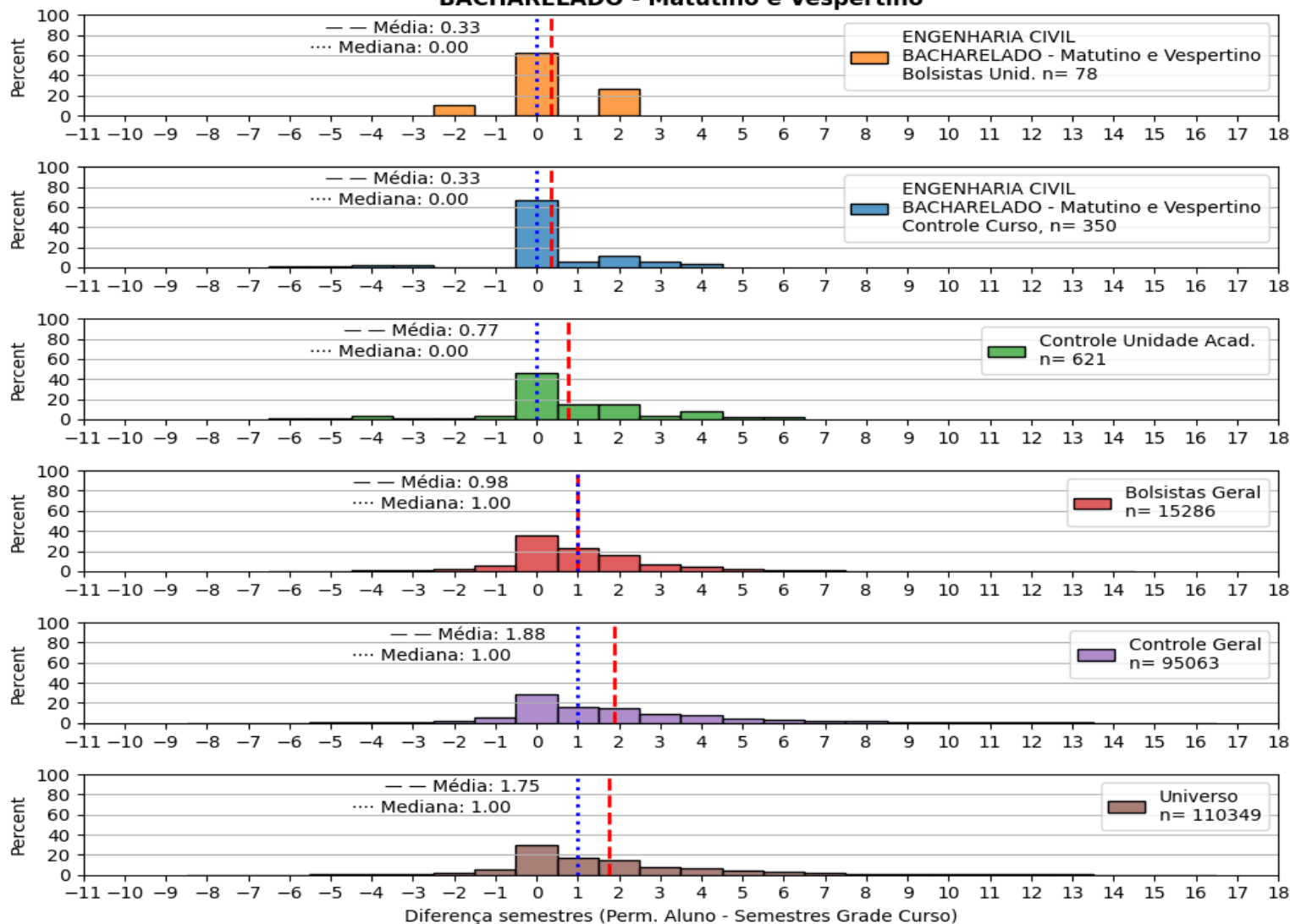
f) Tempo de conclusão de curso

Histograma normalizado do tempo de conclusão dos alunos - Cursos
- CAMPUS DA UFC DE CRATEUS
ENGENHARIA AMBIENTAL - Código Curso: 2097265
BACHARELADO - Matutino e Vespertino



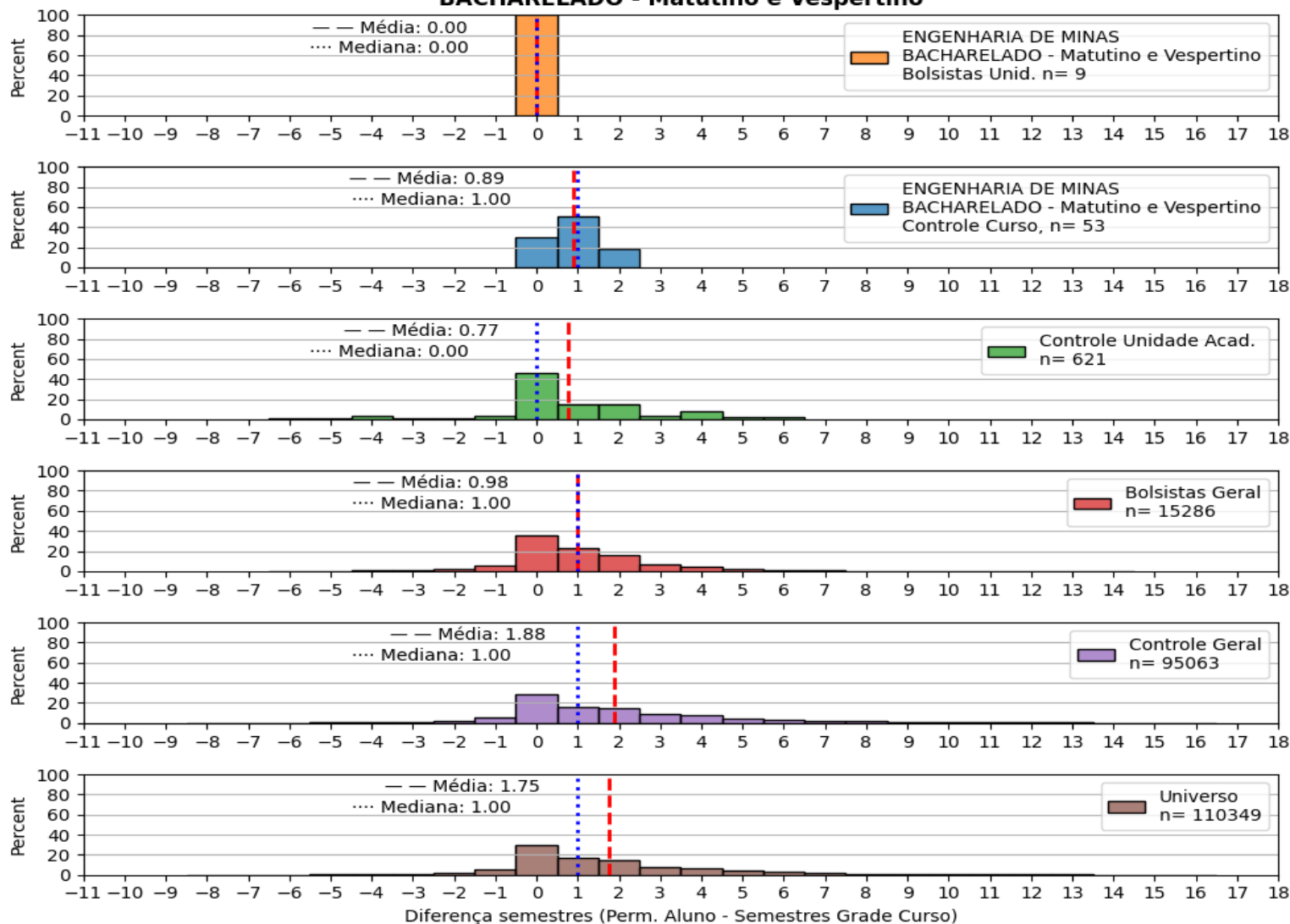
f) Tempo de conclusão de curso

Histograma normalizado do tempo de conclusão dos alunos - Cursos
- CAMPUS DA UFC DE CRATEUS
ENGENHARIA CIVIL - Código Curso: 2097286
BACHARELADO - Matutino e Vespertino



f) Tempo de conclusão de curso

Histograma normalizado do tempo de conclusão dos alunos - Cursos
- CAMPUS DA UFC DE CRATEUS
ENGENHARIA DE MINAS - Código Curso: 2118717
BACHARELADO - Matutino e Vespertino



f) Tempo de conclusão de curso

Histograma normalizado do tempo de conclusão dos alunos - Cursos
- CAMPUS DA UFC DE CRATEUS
SISTEMAS DE INFORMAÇÃO - Código Curso: 2097205
BACHARELADO - Vespertino e Noturno

